


# JOURNAL DE CHANTIER LIGNE C

Numéro 1  
Décembre  
2023

STATION SEPT DENIERS  
STADE TOULOUSAIN

- **La ligne C** dans votre quartier .....p.2-3
- Un projet, **trois enjeux** .....p.4-5
- Votre future station **Sept Deniers - Stade Toulousain** .....p.6-7
-  **Infos chantier et circulation** .....p.8-10
- L'équipe de médiation **à votre écoute** .....p.11



Le parvis de la future  
station Sept Deniers Stade Toulousain

“ Aujourd’hui démarre un chantier très important pour vous offrir encore plus de mobilités demain.



**Pour répondre aux besoins de déplacements en constante évolution, la construction des 27 km de la ligne C desservant, d’ouest en est, Colomiers, Blagnac, Toulouse et Labège, est lancée depuis décembre 2022.**

Deux autres opérations vont entrer en phase opérationnelle : au nord, la réalisation de la ligne Aéroport qui rejoindra l’aéroport en 7 minutes à partir de la future station de métro “Blagnac”, au sud, le prolongement de 3 km de la ligne B actuelle à partir de la station Ramonville pour se connecter à la ligne C à Labège Madron.

Je tiens, au moment où les travaux de génie civil commencent, à vous assurer que toutes les équipes sont mobilisées pour réduire les impacts de ce grand chantier sur vos déplacements quotidiens. Nous vous informerons régulièrement pendant les travaux. Divers outils et dispositifs d’information sont prévus, à commencer par ce journal, dans lequel vous trouverez des informations pratiques sur le déroulement et l’organisation des travaux.

Notre réseau est doté de deux lignes de métro plébiscitées pour leur fréquence, leur amplitude horaire et bien entendu le nombre de voyageurs transportés et d’un réseau de surfaces de 11 Linéo, 2 lignes de tramway et 161 lignes de bus que vous utilisez quotidiennement. Investir dans une 3<sup>ème</sup> ligne de métro pour notre territoire est indispensable pour desservir les grands pôles d’emploi, soutenir le développement urbain avec une offre de transport satisfaisante pour les nouveaux habitants que notre territoire accueille, sans discontinuer, depuis 10 ans.

Pendant toute la durée des travaux, le réseau Tisséo s’adaptera pour vous permettre de vous déplacer dans de bonnes conditions. Sur notre site web [projetsmetro.tisseo.fr](http://projetsmetro.tisseo.fr), vous pourrez trouver toutes les informations sur l’offre de mobilité proposée, que vous soyez automobilistes, cyclistes ou piétons. Tisséo et ses partenaires, les villes de Blagnac, Colomiers, Labège, Ramonville, Toulouse, Toulouse Métropole et le Sicoval, sont mobilisés pour vous accompagner et trouver des solutions pour vos déplacements quotidiens pendant les travaux.

**Jean-Michel Lattes**  
Président de Tisséo Collectivités  
Président de Tisséo Ingénierie

“ L’arrivée de la ligne C à l’horizon 2028 profitera à tous les habitants de la Métropole.

**Le métro est le moyen de transport le plus rapide et le plus efficace pour répondre à nos enjeux de mobilité urbaine et lutter contre le changement climatique.**

L’aménagement de la station Sept-Deniers est une chance pour notre quartier qui, grâce à cette nouvelle ligne de métro se rapprochera du centre-ville, de la gare Matabiau et des bassins d’emploi de Blagnac, Colomiers et Labège. La desserte en métro du stade Ernest-Wallon permettra de réduire considérablement le trafic automobile et le besoin de stationnement les jours de match, et les itinéraires piétons et cyclables seront prolongés jusqu’à la station. Nous attendons tous de cette nouvelle ligne des effets bénéfiques sur notre qualité de vie et notre confort au quotidien.

Avec le début des travaux de génie civil le chantier est entré en phase opérationnelle. Dans notre quartier, les perturbations devraient rester limitées dans les prochains mois puisque l’emprise du chantier est située principalement sur le terrain de sport du TOAC acquis par Tisséo. Mais la Ville de Toulouse, Toulouse Métropole et Tisséo se mobilisent pour vous accompagner autant que nécessaire et vous informeront régulièrement de l’avancée du projet.

Les médiateurs de Tisséo et les équipes municipales se tiennent à votre disposition pour vous écouter, répondre à vos questions et trouver avec vous des solutions aux problèmes que vous pourriez rencontrer. N’hésitez pas à les solliciter, à participer aux réunions publiques et à vous inscrire aux newsletters d’information.



**Olivier Arsac**  
Maire de quartier



**Certification Haute Qualité Environnementale**  
“Infrastructures durables” pour la conception et la réalisation de la ligne C



# La ligne C dans votre quartier

La future station se situera  
à proximité d'ensembles  
sportifs dont le stade  
Ernest Wallon.



## Un peu d'histoire...

Le nom de la future station  
"Sept Deniers - Stade Toulousain"  
trouve son origine au XVII<sup>e</sup>  
siècle, du nom de l'ancien  
pré nommé "Set Diners", où  
les Capitouls de Toulouse  
accordaient le droit de pâturage  
en échange de 7 deniers d'or.

En 1907 est créé un club de rugby  
le Stade Toulousain. Le nom de  
son président fondateur Ernest  
Wallon est donné au stade.

Le choix du nom de la station repend  
naturellement le nom illustre du stade situé  
au sein du quartier des Sept-Deniers.



# Un projet, trois enjeux



Aménagement  
de la station  
Sept Deniers  
Stade Toulousain

En 2028, à la mise en service de la ligne C, le réseau de transport en commun desservira directement 500 000 habitants, 60% des habitants de la grande agglomération toulousaine seront à moins de 10 minutes des stations et des arrêts.

1

## Améliorer le cadre de vie des habitants de l'agglomération

Avec le report des usagers de la voiture particulière vers les transports collectifs, la ligne C aura un effet positif sur la qualité de l'air et permettra une réduction des émissions de polluants atmosphériques.

2

## Répondre aux besoins de déplacements d'un territoire en forte dynamique

Le métro est un mode de transport :

CAPACITAIRE

**286**  
passagers  
par rame

ROBUSTE

**40** ans  
durée de vie  
estimée d'une  
rame de métro

QUI OFFRE UN HAUT  
NIVEAU DE SERVICE

Un métro  
**toutes les 3 min**  
en heures de pointe,

**5h > 1h**  
dimanche au mercredi

Jusqu'à **3h** les jeudis,  
vendredis et samedis

La ligne C  
de métro =  
**90 000 véhicules**  
en moins dans la  
circulation chaque jour

La ligne C offre un mode de déplacement moderne, confortable, rapide et surtout capacitaire. 200 000 déplacements par jour sont prévus à sa mise en service. L'analyse de propositions alternatives a confirmé que le métro est la solution la mieux adaptée au contexte local pour desservir et relier les équipements et les pôles économiques majeurs de l'agglomération toulousaine.





3

## Avec les lignes B et C un réseau Tisséo encore plus attractif



5

**Connexions avec le train**  
pour mieux desservir le territoire



Des correspondances avec les **lignes de métro A et B** et des **Linéo**



Une desserte renforcée de **la gare Matabiau** et de **l'aéroport Toulouse-Blagnac**



**Une articulation avec les réseaux de cars interurbains** (liO - Arc-en-ciel de la Région, cars privés, etc.) **et un réseau bus réorganisé à la mise en service de la ligne C**



**Des solutions de mobilité complémentaires et alternatives à l'utilisation de la voiture, du vélo et de la marche** depuis les territoires les moins bien desservis



# Votre future station

# Sept Deniers

# Stade Toulousain



**Avec la station Ponts Jumeaux, la station Sept Deniers Stade Toulousain participera à la desserte du stade Ernest Wallon.**

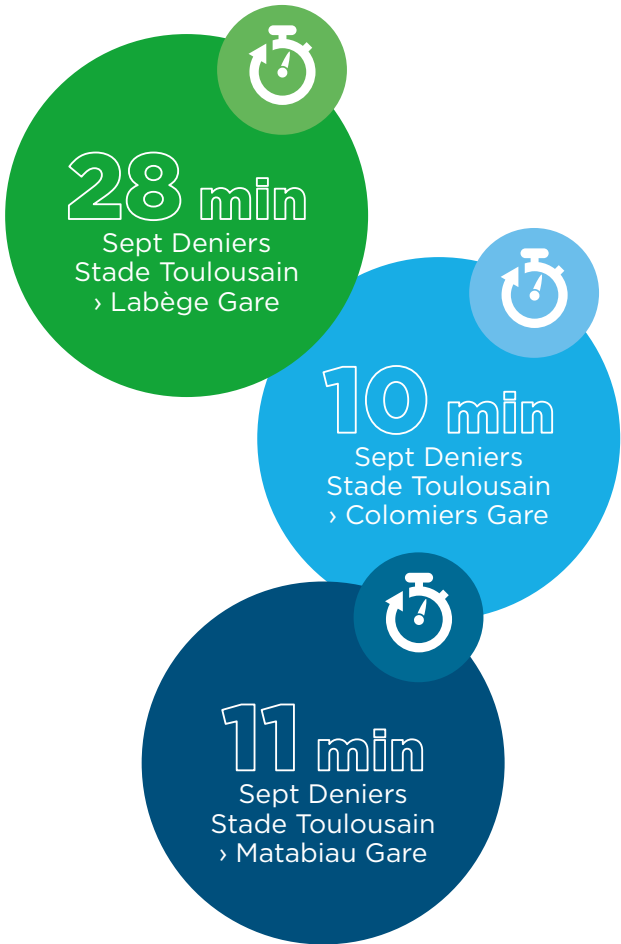
**Entre la Garonne, le canal latéral et la future cité des Rugbys, la station sera intégrée à un pôle d'échanges multimodal qui rassemblera :**

- Une gare de bus.
- Un parking relais arboré de 100 places.
- Une aire de covoiturage d'environ 20 places.
- Une vélostation de 50 places et 30 places pour vélos.
- Les itinéraires cyclables seront prolongés et confortés pour un meilleur accès à la station.

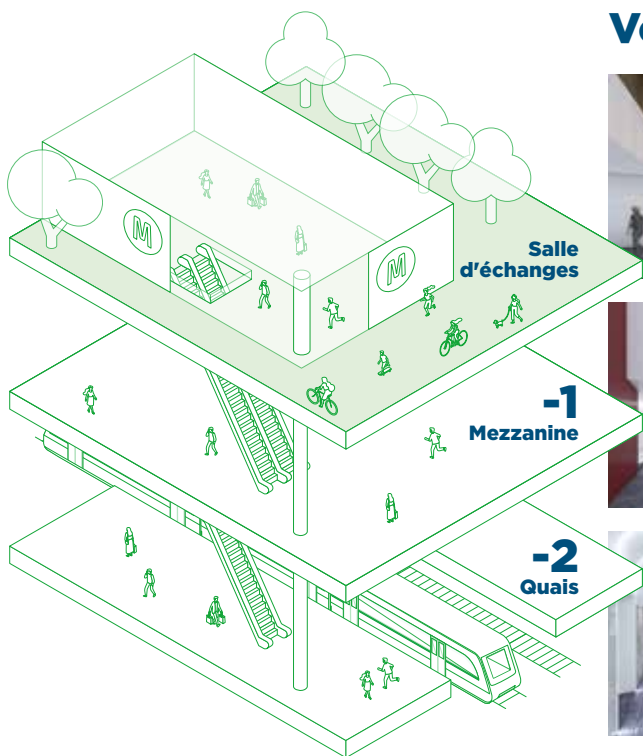


Hypothèse d'aménagement. Image d'étude - mai 2022 ;  
© Beview / Tisséo Collectivités - Richez associés / Tisséo Ingénierie

## DEPUIS SEPT DENIERS STADE TOULOUSAIN **Vos futurs trajets**



## Votre station en 2028



### Salle d'échanges

Les voyageurs accèdent à la salle d'échanges, appelée également salle de distribution, en raison de la présence d'équipements de vente de titres de transport et pour son rôle d'entrée ou de sortie vers les accès aux quais.



### Mezzanine

Cet espace permet de se diriger vers les quais et de choisir sa destination.



### Quais

La station dispose de deux quais qui seront équipés de portes palières permettant d'accéder au métro en toute sécurité.

# Les travaux

Après les travaux préparatoires lancés en 2022, les travaux de gros œuvre ont débuté depuis le début du mois d'avril.

## L'emprise chantier

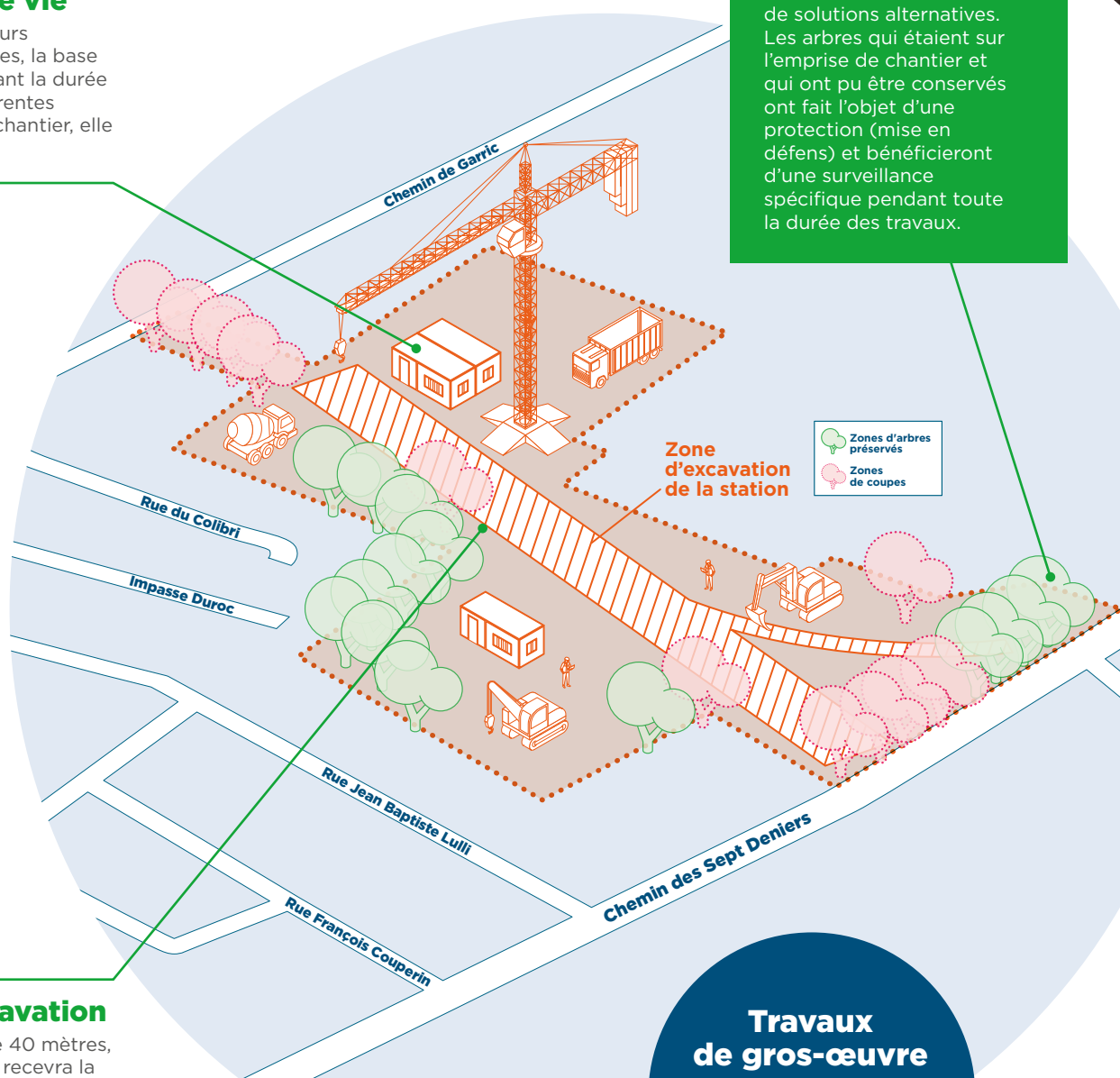
DEPUIS LE PRINTEMPS 2023

### La future base vie

Constituée de plusieurs bâtiments temporaires, la base vie accueillera pendant la durée des travaux les différentes équipes. À la fin du chantier, elle sera démontée.

### La coupe et la mise en défens des arbres

Afin de libérer l'aire de chantier, Tisséo a dû procéder à la coupe de certains arbres. Cette décision n'a été prise qu'en dernier recours, après une étude approfondie d'évitement et la recherche de solutions alternatives. Les arbres qui étaient sur l'emprise de chantier et qui ont pu être conservés ont fait l'objet d'une protection (mise en défens) et bénéficieront d'une surveillance spécifique pendant toute la durée des travaux.



### La zone d'excavation

D'une profondeur de 40 mètres, la zone d'excavation recevra la future station qui comportera 3 niveaux enterrés.

Emprise travaux de plus de

25 000 m<sup>2</sup>

Travaux de gros-œuvre jusqu'à fin 2025





### 5 tunneliers

creuseront la future ligne en même temps



# Les étapes du chantier de la ligne C



2022 › 2023

### Travaux préparatoires

Ces travaux permettent de libérer les emprises avant le démarrage des travaux de gros œuvre : dépollution des sols, déconstruction, déboisement et protection des arbres, diagnostics archéologiques et déviations de réseaux.



2023 › 2027

### Creusement et construction

Les travaux de gros œuvre comprennent :

- › le creusement des 17 stations souterraines et du tunnel,
- › la construction du viaduc pour les 4 stations aériennes,
- › le creusement de 16 puits de ventilation ou de secours,
- › la réalisation du Garage Atelier qui servira au remisage des rames et à leur maintenance.

**À partir de 2024 :** fabrication des rames de métro.



2025 › 2028

### Aménagement et équipement

C'est la phase d'aménagement et d'équipement des tunnels, des stations, ouvrages de service et du centre d'exploitation. Les systèmes ferroviaires sont installés.



2028

### Essais et marche à blanc

Les essais se déroulent avant la mise en service de la ligne C. Ils permettent de vérifier le bon fonctionnement des équipements en conditions réelles.



2028

### Mise en service

Inauguration de la ligne C et accueil de ses premiers passagers.

## Vocabulaire chantier

### GÉNIE CIVIL :

ensemble des techniques de construction qui rassemblent les fondations, les piles des viaducs et leur tablier.

### EMPRISE DE CHANTIER :

périmètre maximal de la zone des travaux prévue par Tisseo Ingénierie, comprenant également les zones de préparation du chantier, d'entreposage et de circulation des engins.

### MISE EN DÉFENS :

dispositif de protection des arbres préservant le tronc et le système racinaire à l'aide d'une palissade en bois.

### DÉBLAIS :

enlèvement des terres.

# Ce qui change dans votre quotidien

**Depuis le printemps 2023, le démarrage des travaux de la ligne C dans votre quartier entraîne la mise en place d'aménagements provisoires.**

Pour faciliter votre quotidien, des aménagements provisoires assurent la continuité des cheminements piétons et une signalisation est mise en place pour vous aider à vous repérer. Les accès aux commerces et aux stationnements sont assurés.

## La vie de quartier

› **L'accès aux fonctionnalités de l'espace public** est maintenu sur le chemin des Sept Deniers et le chemin de Garric.



# L'équipe de médiation à votre écoute

**Pendant toute la durée du chantier,  
les médiateurs vous accompagnent,  
pour faciliter votre quotidien.**

 **06 76 78 89 08**

 **travauxmetro@tisseo.fr**

 **lundi au vendredi de 8 h 30 à 17 h 30**

Pour toute urgence, en dehors de ces horaires,  
vous pouvez contacter le n° d'appel gratuit

**0 800 744 331** Service & appel  
gratuits

## Service d'aide aux riverains le dispositif qui accompagne votre quotidien

Nous vous apportons des réponses concrètes pour vous  
accompagner tout au long du chantier et réduire autant  
que possible les désagréments liés aux travaux.

## Des espaces d'information et d'animation

**Deux maisons du métro** dédiées à la future ligne C  
du métro, à la connexion avec la ligne B et à la ligne  
Aéroport se trouvent à Colomiers et à François Verdier.

**Une maison des projets**, installée dans le centre  
commercial de Labège, est dédiée aux projets de  
métros et au projet Enova.

**LA MAISON DU MÉTRO**  


**LA MAISON DES PROJETS**  


**Aziz Khelifi,  
médiateur de  
Tisséo Ingénierie  
sur votre secteur**



RETROUVEZ VOS ACTUALITÉS CHANTIER  
EN FLASHANT LE QR-CODE CI-DESSOUS



OU SUR LE SITE  
INTERNET DÉDIÉ  
**PROJETSMETRO.TISSEO.FR**



ET SUR LES RÉSEAUX  
SOCIAUX TISSEO

# “ PARLONS TRAVAUX ”

vosre appli chantier interactive

DES SOLUTIONS ET DES RÉPONSES



TÉLÉCHARGER L'APPLICATION



Télécharger dans l'App Store



DISPONIBLE SUR Google Play



Au cœur de votre quotidien



toulouse métropole