



LA LIGNE B
VA PLUS LOIN

JOURNAL DE CHANTIER

Numéro 1
Novembre
2023

CONNEXION LIGNE B

STATION PARC DU CANAL

○ La connexion ligne B
dans votre villep.2-3

○ Votre future station
Parc du Canalp.4-5

 **Infos chantier
et circulation**p.6

○ L'équipe de médiation
à votre écoutep.7



Le parvis de la future
station Parc du Canal





“ Aujourd’hui démarre un chantier **très important** pour vous offrir encore plus de mobilités demain.

Pour répondre aux besoins de déplacements en constante évolution, la construction des 27 km de la ligne C desservant, d’ouest en est, Colomiers, Blagnac, Toulouse et Labège, est lancée depuis décembre dernier.

Deux autres opérations vont entrer en phase opérationnelle : au nord, la réalisation de la ligne Aéroport qui rejoindra l’aéroport en 7 minutes à partir de la future station de métro “Blagnac”, au sud, le prolongement de 3 km de la ligne B actuelle à partir de la station Ramonville pour se connecter à la ligne C à Labège Madron.

Je tiens, au moment où les travaux de génie civil commencent, à vous assurer que toutes les équipes sont mobilisées pour réduire les impacts de ce grand chantier sur vos déplacements quotidiens. Nous vous informerons régulièrement pendant les travaux. Divers outils et dispositifs d’information sont prévus, à commencer par ce journal, dans lequel vous trouverez des informations pratiques sur le déroulement et l’organisation des travaux.

Notre réseau est doté de deux lignes de métro plébiscitées pour leur fréquence, leur amplitude horaire et bien entendu

le nombre de voyageurs transportés et d’un réseau de surfaces de 11 Lineos, 2 lignes de tramway et 161 lignes de bus que vous utilisez quotidiennement. Investir dans une 3^{ème} ligne de métro pour notre territoire est indispensable pour desservir les grands pôles d’emploi, soutenir le développement urbain avec une offre de transport satisfaisante pour les nouveaux habitants que notre territoire accueille, sans discontinuer, depuis 10 ans.

Pendant toute la durée des travaux, le réseau Tisséo s’adaptera pour vous permettre de vous déplacer dans de bonnes conditions. Sur notre site web projetsmetro.tisseo.fr, vous pourrez trouver toutes les informations sur l’offre de mobilité proposée, que vous soyez automobilistes, cyclistes ou piétons. Tisséo et ses partenaires, les villes de Blagnac, Colomiers, Labège, Ramonville, Toulouse, Toulouse Métropole et le Sicoval, sont mobilisés pour vous accompagner et trouver des solutions pour vos déplacements quotidiens pendant les travaux.

Jean-Michel Lattes

Président de Tisséo Collectivités
Président de Tisséo Ingénierie



“ Le Sicoval est confronté, comme l’ensemble de la grande agglomération toulousaine, à de forts enjeux de circulation.

Son dynamisme économique exigeait une solution économique, fiable, rapide et confortable pour améliorer la qualité des déplacements domicile-travail.

Cette solution arrive : deux lignes de métro, grâce auxquelles les très nombreux salariés de la zone et les habitants seront connectés dès 2026 à l’ensemble du réseau de transports en commun, à 5 gares ferroviaires ainsi qu’à l’Aéroport Toulouse Blagnac en quelques minutes. Nous franchissons ainsi un cap important dans le récit que le nouveau métro tisse avec son environnement urbain. Ce que nous sommes en train de faire, ne doit pas se regarder à la loupe des difficultés que le chantier du métro doit résoudre.

Ne nous y trompons pas. Ce que nous réalisons ensemble est un grand projet d’aménagement, responsable et

durable. Citons pour l’aspect chantier, le Plan Arbre, par exemple ou bien encore les compensations environnementales exemplaires.

Pour l’enjeu d’aménagement, c’est plusieurs milliers de passagers transportés quotidiennement et quelques centaines de voitures en moins. Cette infrastructure, nous fait prendre réellement conscience d’un horizon nouveau, nous permet de nous projeter dans une nouvelle dimension, élargie. Nous sommes au cœur d’une transformation urbaine dont l’objet est l’affirmation d’une identité extra métropolitaine. Il nous faut recoudre la ville, la rendre plus sobre, plus apaisée, plus respirable. Les métros y participent pleinement.

Jacques Oberti

Président du Sicoval



“ En 2027, la ligne B sera prolongée à Ramonville avec la création d’une nouvelle station : **Parc du Canal.**

Cette nouvelle station s’inscrit en cohérence avec le projet d’extension du Parc du Canal et renforcera l’offre de transports publics pour desservir la zone économique et la salle du Bikini.

Ce prolongement va considérablement améliorer l’accessibilité et la mobilité depuis notre ville. La complémentarité avec la ligne C sur Labège est essentielle et va faire du Sicoval la porte d’entrée méditerranéenne de l’agglomération toulousaine.

Avec le lancement des travaux de génie civil de cette station, ce projet majeur vient d’entrer en phase opérationnelle. Durant toute la période de chantier,

la Ville, Toulouse Métropole et Tisséo Ingénierie se mobilisent pour limiter au maximum les perturbations dans votre quotidien. Un plan de circulation a été élaboré pour réguler le trafic de voitures.

Un travail permanent d’information et d’accompagnement est mené auprès des entreprises, des habitants et des associations de la ville. Les équipes municipales et les médiateurs de Tisséo sont à votre disposition pour répondre à toutes vos questions.

Christophe Lubac

Maire de Ramonville

Une connexion aux grands pôles économiques du Sud-Est toulousain

En 2027, la ligne B sera prolongée et reliera Ramonville à Labège avec la création de deux nouvelles stations : la station Parc du Canal, située avenue de l'Europe à Ramonville, et la station Labège Madron, située à proximité du centre commercial de Labège. Cette dernière sera connectée à la future ligne C.



La ligne B sera prolongée de 2 stations

- Parc du Canal
- Labège Madron C



14 000
voyageurs
attendus par jour

2,7 km
longueur
de la ligne

2 nouvelles
stations

Votre future station Parc du Canal



APRÈS

Hypothèse d'aménagement. Image d'étude - mai 2022 ; © Beview / Tisséo Collectivités - Richez associés / Tisséo Ingénierie



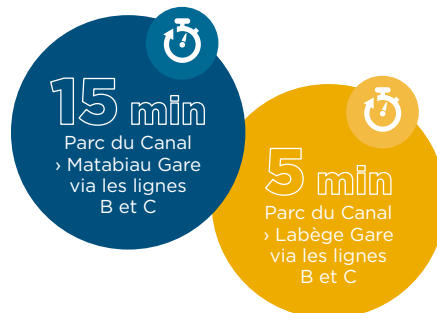
AVANT

Au cœur du parc du Canal

Cette station aérienne s'inscrira au cœur du projet d'extension du Parc du Canal. Elle permettra d'améliorer la desserte de cette zone : les entreprises et la salle du Bikini se trouveront à seulement 450 mètres à pied du métro.

Aux abords de la station, une aire dédiée aux vélos avec 19 arceaux sera créée.

Vos futurs trajets

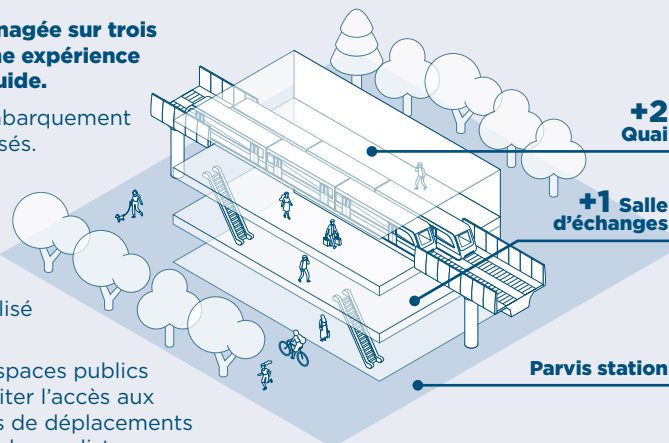


La future station sera aménagée sur trois niveaux afin de garantir une expérience de transport pratique et fluide.

Les quais assureront un embarquement et un débarquement sécurisés.

La salle d'échanges, située à un niveau supérieur, abritera un guichet de vente pour les titres de transport, offrant un point d'entrée et de sortie centralisé vers les accès aux quais.

Au niveau du parvis, des espaces publics seront aménagés pour faciliter l'accès aux taxis, aux bus et aux modes de déplacements doux tels que les piétons et les cyclistes.



+2 Quai

+1 Salle d'échanges

Parvis station



Le chantier dans votre ville

Les travaux de prolongement de la ligne B, comprennent une partie souterraine en tunnel permettant le franchissement du Canal du Midi dans le prolongement de la ligne existante et une section aérienne en viaduc à partir de l'avenue de l'Europe. Depuis le printemps 2023, les travaux de gros œuvre ont débuté.

Les étapes du chantier de la connexion ligne B

- 2022 ○ Travaux préparatoires
- 2023 > 2026 ● **Construction viaduc et station**
- 2024 > 2027 ○ Aménagements et équipements
- 2027 ○ Essais et marche à blanc
- Sept. 2027 ○ Mise en service

La construction du viaduc de Ramonville-Labège

La longueur du viaduc qui reliera Ramonville et Labège est de 2,2 km. L'ouvrage est composé de deux parties distinctes : une première en béton constituée de 575 voussoirs préfabriqués à Labège, et une seconde partie spécifique de 250 mètres, dont la structure est en acier et béton, qui franchit l'A61, l'A620, l'Hers et la RD916. Les travaux de mise en place des tabliers devraient être achevés d'ici fin 2024.

Le "lançage du viaduc" sur l'autoroute se fera à l'automne 2023.

Vocabulaire de chantier

GÉNIE CIVIL :

Ensemble de techniques de construction qui rassemblent les fondations, les piles des viaducs et leur tablier.

PILE :

Structure verticale en béton qui supporte les charges du viaduc.

VOUSSOIR :

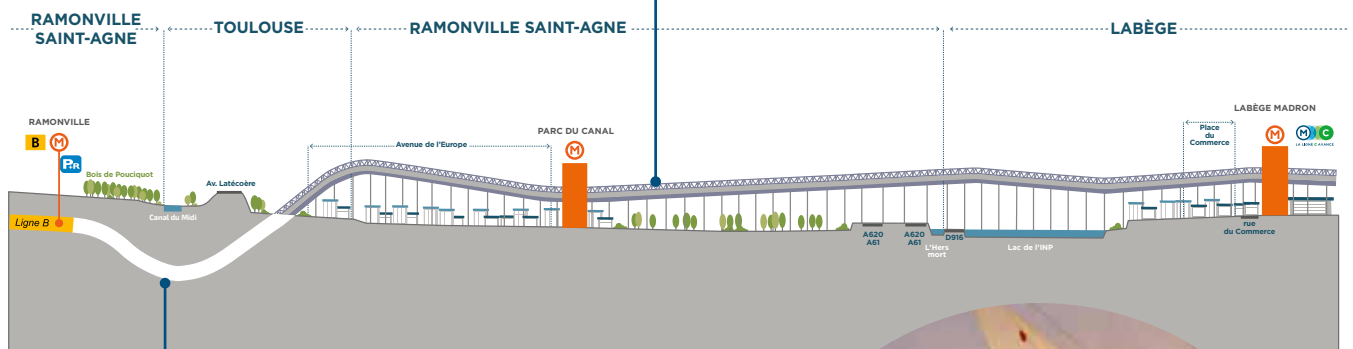
Élément en bloc de béton préfabriqué pour former le tablier du viaduc.

POUTRE DE LANCEMENT :

Engin de chantier pour poser les voussoirs.

TABLIER :

Partie supérieure de la structure du viaduc constituée de voussoirs qui supporte les voies de circulation des métros.



La partie souterraine : un passage sous le canal du Midi

Le tunnelier, déjà à l'œuvre sur le projet Ligne B, s'apprête à relever de nouveaux défis pour le prolongement de la ligne B. Avec son diamètre de 5,28 mètres, il creusera deux tunnels de 250 mètres de long sous le canal du Midi.

Ces travaux sont prévus entre mars et octobre 2024.

L'assemblage du tunnelier à proximité du pôle d'échanges "Ramonville" débutera en janvier 2024 et le creusement sera opéré sur l'année 2024.



Les travaux en cours et à venir à Ramonville

La vie de quartier

Depuis le 6 mars 2023, le parking relais (P+R) de Ramonville est en configuration "chantier" en raison des travaux de prolongement de la ligne B jusqu'à Labège en 2027. Le parking reste ouvert mais sa capacité est réduite de 30% depuis le 24 avril 2023, jusqu'en 2025. 700 places restent encore disponibles. Retrouvez en ligne toutes les solutions alternatives pour rejoindre votre station de métro pendant les travaux :

www.projetsmetro.tisseo.fr/publications/depliant-ramonville-reduction-parking

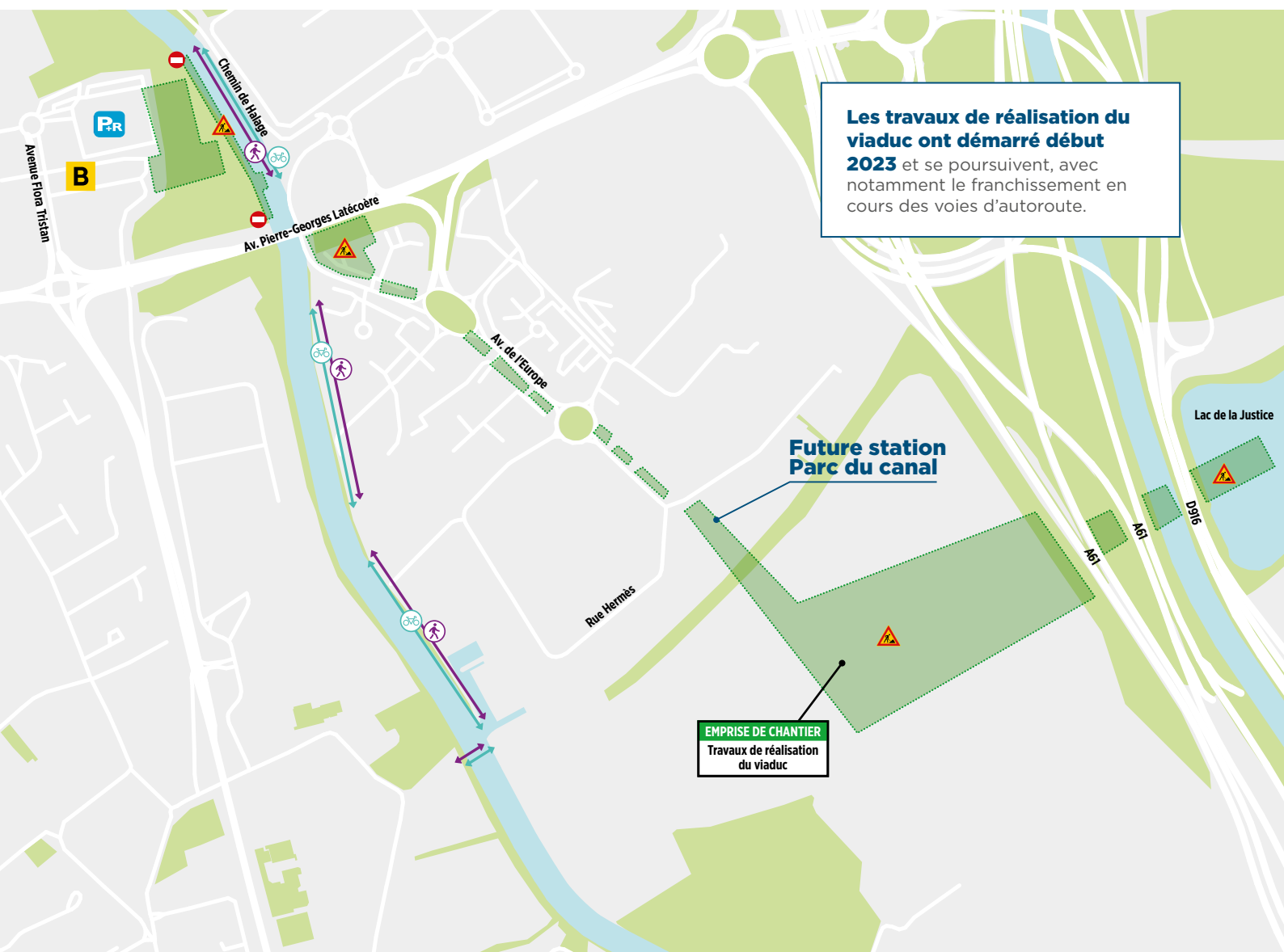
En cours depuis août 2023 : création d'une voirie provisoire sur l'avenue de l'Europe.

Ces travaux entraînent la mise en place d'aménagements :

- Le cheminement piéton est transféré sur le trottoir opposé aux travaux.
- La circulation des véhicules aux abords des travaux sera régulée par la mise en place d'un alternat manuel. La vitesse sera limitée à 30 km/h.



Pour faciliter votre quotidien, des aménagements provisoires assurent la continuité des cheminements piétons et une signalisation a été mise en place pour vous aider à vous repérer. Les accès aux commerces et aux stationnements sont assurés.



Les travaux de réalisation du viaduc ont démarré début 2023 et se poursuivent, avec notamment le franchissement en cours des voies d'autoroute.

EMPRISE DE CHANTIER
Travaux de réalisation
du viaduc

L'équipe de médiation à votre écoute

**Pendant toute la durée du chantier,
les médiateurs vous accompagnent,
pour faciliter votre quotidien.**

 Solène : 06 59 68 76 46

 travauxmetro@tisseo.fr

 lundi au vendredi de 8 h 30 à 17 h 30

Pour toute urgence, en dehors de ces horaires,
vous pouvez contacter le n° d'appel gratuit

0 800 744 331 Service & appel
gratuits



Solène REYMOND
médiatrice de
Tisséo Ingénierie
sur votre secteur

Service d'aide aux riverains le dispositif qui accompagne votre quotidien

Nous vous apportons des réponses concrètes pour vous
accompagner tout au long du chantier et réduire autant
que possible les désagréments liés aux travaux.

Des espaces d'information et d'animation

Deux maisons du métro dédiées à la future ligne C
du métro, à la connexion avec la ligne B et à la ligne
Aéroport se trouvent à Colomiers et à François Verdier.

Une maison des projets, installée dans le centre
commercial de Labège, est dédiée aux projets de
métros et au projet Enova.

LA MAISON DU MÉTRO


LA MAISON DES PROJETS


RETROUVEZ VOS ACTUALITÉS CHANTIER
EN FLASHANT LE QR-CODE CI-DESSOUS



OU SUR LE SITE
INTERNET DÉDIÉ
PROJETSMETRO.TISSEO.FR



ET SUR LES RÉSEAUX
SOCIAUX TISSÉO



LA LIGNE C AVANCE

Des travaux... des solutions !



**PLUS
D'INFORMATIONS**
PROJETS.METRO.TISSEO.FR

