



Engagés pour une mobilité... durable !

Transition énergétique :
Tisséo accélère le mouvement.





Avant-propos

En route pour des transports plus durables

Aujourd'hui, la mobilité durable est au cœur des enjeux environnementaux. Acteurs incontournables de la mobilité de la grande agglomération toulousaine, les trois entités de Tisséo (*Collectivités, Ingénierie et Voyageurs*) sont mobilisées en faveur de la transition énergétique et agissent au quotidien pour le climat. Nous avons un rôle majeur à jouer pour relever les défis du changement climatique et une responsabilité à agir dans un cadre collectif.

Nous souhaitons limiter les impacts écologiques de nos activités. Dans ce cadre, les mesures prises en matière de sobriété énergétique complètent les actions déjà engagées en faveur du développement durable pour inscrire Tisséo et notre territoire dans une trajectoire respectueuse de l'environnement.



Qui sommes-nous ?



Tisséo Collectivités : Autorité Organisatrice de la Mobilité de la Grande Agglomération Toulousaine, définit la politique des déplacements, organise et finance sa mise en œuvre sur le territoire. Sa mission principale est d'offrir une offre de transport de qualité tout en promouvant l'usage des mobilités douces.



Tisséo Ingénierie réalise, en tant que maître d'ouvrage délégué au nom et pour le compte de Tisséo Collectivités, les études et les travaux de projets importants d'infrastructures de transport, sur le territoire de celles-ci.



Tisséo Voyageurs a pour mission l'exploitation, la commercialisation, la maintenance du patrimoine et l'entretien du service de transports urbains.

Pour des déplacements plus vertueux





Action n°1

Réduire la consommation énergétique du réseau de transport

- **100 % de nos métros, trams et Téléo sont électriques ; notre « parc bus » est constitué à 65 % de bus à faibles émissions (hybrides, électriques ou roulant au GNV)** et continue à évoluer dans l'objectif de sortir du diesel à moyen terme. Une part plus ou moins importante de biogaz pourra être utilisée pour la flotte GNV en fonction de l'essor de la filière de méthanisation des déchets.

A distance équivalente, un trajet en voiture thermique émet en moyenne 2 fois plus de CO₂ par passager qu'en bus et 70 fois plus qu'en métro ou en tram !

Source : ADEME, impactco2.fr/transport

- **Nous ajustons notre offre de transport** en réduisant la fréquence des lignes A et B du métro et le service Téléo durant les périodes où le trafic voyageur est moins important. Ces mesures permettent des économies d'énergie tout en préservant vos conditions de transport pour les déplacements domicile <> travail / école.



- **Nous améliorons notre système d'éclairage avec des LED** au sein des stations de métro de la ligne B et assurons l'extinction des luminaires excédentaires extérieurs en dehors des horaires d'ouverture au public.
- **Nous réduisons l'impact de la publicité lumineuse en ajustant les plages horaires d'allumage des 95 écrans publicitaires numériques métro** d'environ 4h30 par semaine, soit une baisse de 3,5%.



Action n°2

Encourager des déplacements plus vertueux



- **Nous équipons le réseau de transport de parcs à vélos (P+V) accessibles gratuitement pour les abonnés titulaires d'une Carte Pastel.** Ces parcs à vélos offrent un abri couvert et sécurisé, accessible en continu pendant les horaires d'ouverture (de 4h45 à 0h45 du dimanche au jeudi et de 4h45 à 3h15 les vendredis et samedis) et près de 600 places disponibles à proximité des stations de métro, de tram et de Téléo !
- **Nous installons des bornes de recharge pour voitures électriques et hybrides sur les parcs-relais (P+R) des terminus des lignes A et B du métro** (Borderouge, Balma Gramont, Ramonville et Basso-Cambo). Recharges de type standard, rapide ou encore ultra-rapide, les 48 bornes (accessibles avec un badge de recharge, une carte bancaire sans contact ou encore avec l'appli Smoov) permettent d'effectuer un plein en quelques minutes !
- **Nous activons le Ticket Planète** les jours de canicule ou d'alerte pollution permettant de voyager en illimité sur le réseau de transport pour 3€.
- **Nous sommes partenaires d'événements culturels et sportifs** sur le périmètre des transports urbains de l'agglomération toulousaine pour encourager le plus grand nombre à s'y rendre avec Tisséo !
- **Nous accompagnons les entreprises dans le cadre de la mise en place de plans de mobilité employeurs** pour favoriser l'usage des modes de transport alternatifs à la voiture individuelle. A ce jour, 338 établissements ont été accompagnés par nos services, pour plus de 250 000 salariés concernés.

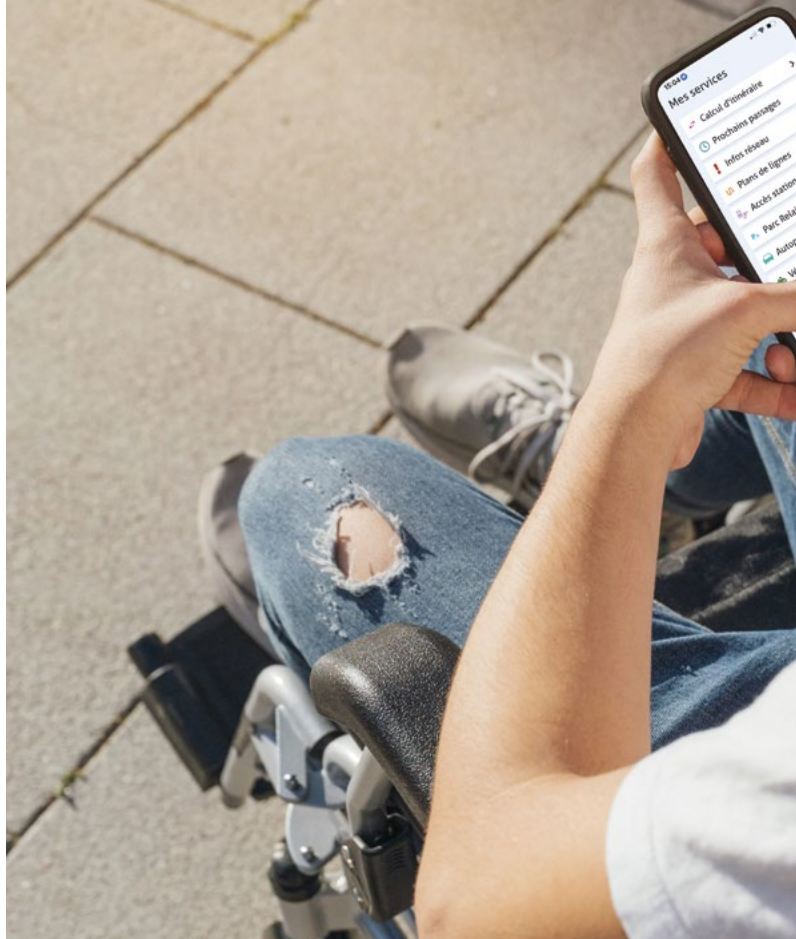
Action n°3

L'humain et l'innovation, meilleurs alliés du transport durable

- **Nous allons à votre rencontre pour vous inciter à prendre les transports en commun** par la mise en place de stands et d'animations, en entreprises ou lors d'événements grand public (marchés, cérémonies d'accueil des nouveaux arrivants organisés par les communes du ressort Territorial...). Grâce aux conseillers mobilités Tisséo, vous bénéficiez d'un accompagnement sur-mesure ! Conseils personnalisés en matière d'offre transport (domicile>travail, école ou loisirs), de l'abonnement ou titre de transport adapté à vos besoins ... mais aussi de l'ensemble des avantages qu'il y a à utiliser les transports en commun !

Vous êtes une entreprise ?

Un service PRO vous accompagne pour la sensibilisation de vos salariés à l'utilisation de l'offre Tisséo : tarification préférentielle, conseils sur mesure, services exclusifs... pour les déplacements domicile/travail ou lors de l'organisation d'un événement d'entreprise !



- **Pour encourager l'utilisation des transports collectifs et modes doux dès le plus jeune âge** nous mettons en place des actions d'éducation à la mobilité et à la citoyenneté dans les transports en milieu scolaire et associatif. Chaque année, plus de 150 interventions sont réalisées auprès des jeunes, près de 500 agentes et agents volontaires sont mobilisés et plus de 12 000 jeunes sensibilisés !
- **Nous voulons faciliter** vos déplacements grâce à une politique ambitieuse en matière d'accessibilité : 100% des stations de métro/tram/Téleo, tous les arrêts de bus Linéo et près de 2/3 des arrêts des autres lignes de bus sont accessibles !
- **Nous développons des services numériques qui facilitent l'usage du transport public** au travers



notamment de notre application mobile et de ses fonctionnalités (plan interactif, calculateur d'itinéraires tous modes, affichage des places disponibles au sein des P+R en temps réel...) qui inclut les modes alternatifs (VélôToulouse, Citiz, covoiturage...).

- **Nous facilitons l'achat de vos titres** en vous donnant la possibilité d'acheter vos titres dématérialisés (sur smartphone Android) et de recharger votre carte Pastel (via tout type de smartphone).
- **Nous mettons progressivement en place différentes solutions pour répondre à tous les usages** de nos clients avec la mise en place progressive d'un système de validation par carte bancaire et projetons à moyen terme le remplacement des tickets magnétiques jetables par un titre rechargeable à conserver.

Parce que nos modes de vie évoluent, Tisséo innove avec un abonnement plus flexible !

Pour les salariés qui pratiquent le télétravail, ceux qui sont à temps partiel ou ceux qui alternent entre voiture, transport en commun ou vélo... Tisséo propose un abonnement de 30 déplacements utilisables sur 30 jours éligible à la Prime transport.

- **Via nos services digitaux nous sensibilisons les voyageurs à la valorisation de leur empreinte carbone et aux économies de CO₂ permises par leurs déplacements** en transports en commun et mobilités douces.
- **Avec le programme de fidélité Clubéo nous récompensons l'usage des transports en commun.** A chaque voyage, cumulez des points et profitez d'avantages exclusifs sur la boutique cadeaux en ligne clubeo.tisseo.fr.
- Avec l'application Ecomode, en expérimentation sur la Métropole de Toulouse depuis 2022, nous soutenons un programme incitatif permettant de récompenser les pratiques de mobilités vertueuses selon les économies de CO₂ réalisées lors de ses déplacements.



Rendre nos « métiers » éccoresponsables





Action n°4

Mobiliser l'ensemble des collaborateurs



- **Nous formons nos conductrices et conducteurs à l'écoconduite** pour une conduite rationnelle et économique. Depuis mars 2021, l'ensemble des bus Linéo sont équipés de boîtiers écoconduite. L'objectif est d'équiper progressivement 60% du parc bus d'ici 2029 permettant ainsi une réduction de 4% de la consommation en carburant, soit environ 1450 tonnes équivalents CO₂/an !
- **Nous mettons en place des actions de sensibilisation de nos personnels au développement durable** (fresque du climat, formations bas carbone, économies d'énergies, écogestes, plan de mobilité employeur...)
- **Nous avons créé une instance, la commission « Climat AIR Energie »**, qui a pour objectif de développer et mettre en œuvre une stratégie globale en faveur de la décarbonation, de l'amélioration de la qualité de l'air et de l'utilisation des énergies renouvelables.



Action n°5



Réduire l'impact des déplacements de nos personnels

- **Nous incitons nos équipes à l'usage des transports en commun et des modes doux :**
le covoiturage, la mise à disposition de vélos de fonction, de véhicules de service électriques ou hybrides.
- **Nous adoptons et encourageons le télétravail et les téléréunions** quand l'exercice de la mission le permet.



Action n°6

Réduire l'empreinte environnementale de nos sites et de nos activités



- **Nous mettons en place des audits** et des contrats de performance énergétiques pour réduire les consommations électriques et améliorer la performance énergétique des sites.
- **Nous assurons une gestion écoresponsable du parc de véhicules de service** : remplacement progressif de nos voitures de service par des véhicules 100% électriques et mutualisation du parc.
- **Nous favorisons la livraison de produits** (tels que les titres de transport) à vélo.
- **Nous intégrons des critères environnementaux dans nos marchés publics** pour impliquer nos prestataires dans la réduction de leur empreinte carbone notamment en optimisant leurs process de fabrication, d'emballage, de livraison... et en faisant constamment appel à leur expertise pour améliorer leurs prestations.
- **Nous mettons en place une politique respectueuse de l'environnement en matière de gestion des déchets industriels** : recyclage des eaux de lavage, optimisation du recyclage des déchets...

Action n°7

Une nouvelle ligne de métro éco-conçue pour la transition écologique



Contribuer à la decarbonation des transports et à l'amélioration de la qualité de vie

La ligne C desservira le territoire du nord-ouest au sud-est et rejoindra les villes de Colomiers, Blagnac, Toulouse et Labège.

- Un tracé de **27 km**
- **21 stations**
- **5 stations** en correspondance avec les lignes de métro et le tramway
- **5 gares** connectées TER/SNCF
- **4 parcs-relais**
- **200 000 voyageurs** prévus par jour

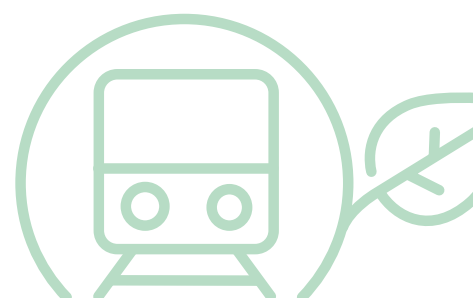
En offrant un mode de déplacement 100% électrique, moderne, confortable et capacitaire avec 200 000 déplacements propres par jour à la mise en service, la Ligne C contribuera à l'amélioration de la qualité de l'air dans l'agglomération, avec 90 000km de trajets en voiture évités chaque jour !

Fort de l'expérience acquise au cours des deux chantiers de construction des lignes A et B, Tisséo conçoit la ligne C sur la base d'engagements durables. Ces engagements structurent le projet, depuis sa conception jusqu'à son exploitation avec, à chaque étape, de nombreuses innovations en matière de sobriété énergétique en vue de :

- **Reduire les consommations d'énergie de l'infrastructure en exploitation**
- **Des achats responsables qui favorisent les performances énergétiques des équipements électromécaniques** (ascenseurs, escalators, ventilation...)
- **Une conception du profil en long du tunnel en « chaînette »** permettant d'accélérer par gravité en descente et de réduire le freinage en montée vers les stations sur la quasi-totalité de la ligne !
- **Un matériel roulant économe en énergie** grâce à une structure allégée sur rail limitant ainsi les frottements pour augmenter la durée de vie des composants ;
- **Un nombre d'escaliers mécaniques optimisé** dans le sens descente et vers les quais ;
- **Un éclairage à faible consommation d'énergie** dont l'intensité s'adapte à la lumière extérieure ;
- **La mise en place d'un train de maintenance hybride électrique**, une première !

- **Mettre en œuvre des solutions d'énergie renouvelable**

- **Une énergie de freinage des rames récupérée et réinjectée dans le réseau d'alimentation*** pour 10 à 15% de consommation électrique économisée, soit 3GWh à 5GWh/an (*Technologie HESOP d'Alstom),
- **Des panneaux photovoltaïques sur les espaces disponibles** (garage atelier, toitures de stations aériennes et P+R...) pour favoriser l'autoconsommation !
- **Un système de chauffage et de climatisation du garage atelier par hydrothermie** grâce à la récupération de la chaleur du rejet d'eaux usées après traitement de l'usine de Ginestous (projet en cours d'étude de faisabilité).



© Diagona - Beview Tisséo Collectivités - Séquences architecture et urbanisme - Tisséo Ingénierie.



Petits trajets, grands effets !

Vous aussi faites un geste
pour la planète en prenant
les transports en commun !

