



LA LIGNE C AVANCE

Chantier métro présentation du projet

Toulouse Centre
Quartier 5 : Saint Michel, Le
Busca, Empalot, Saint-Agne, Ile
du Ramier, Monplaisir



Société de la Mobilité de l'Agglomération Toulousaine / 29 janvier 2024



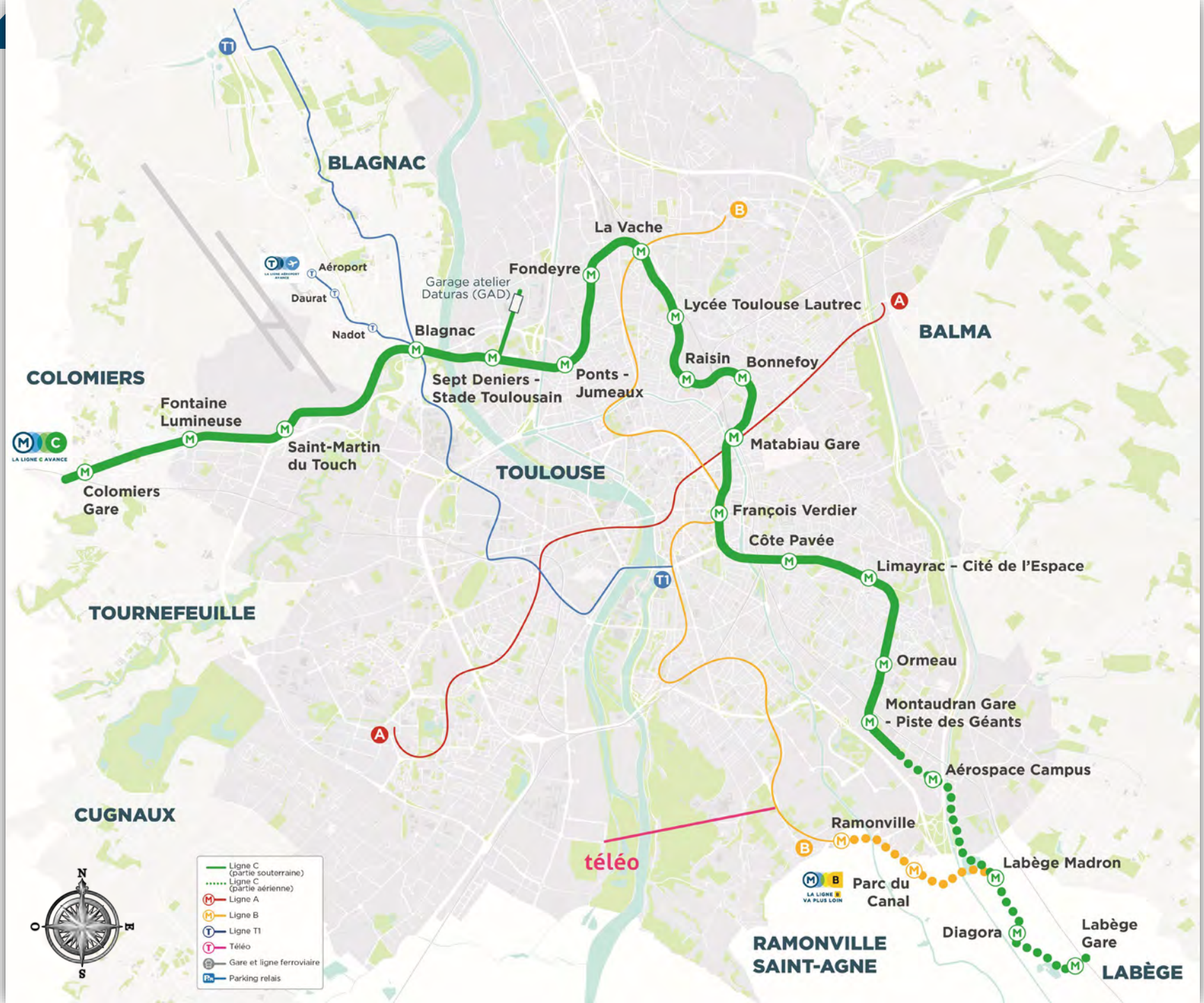
LA LIGNE C AVANCE

LE PROJET DE LA LIGNE C



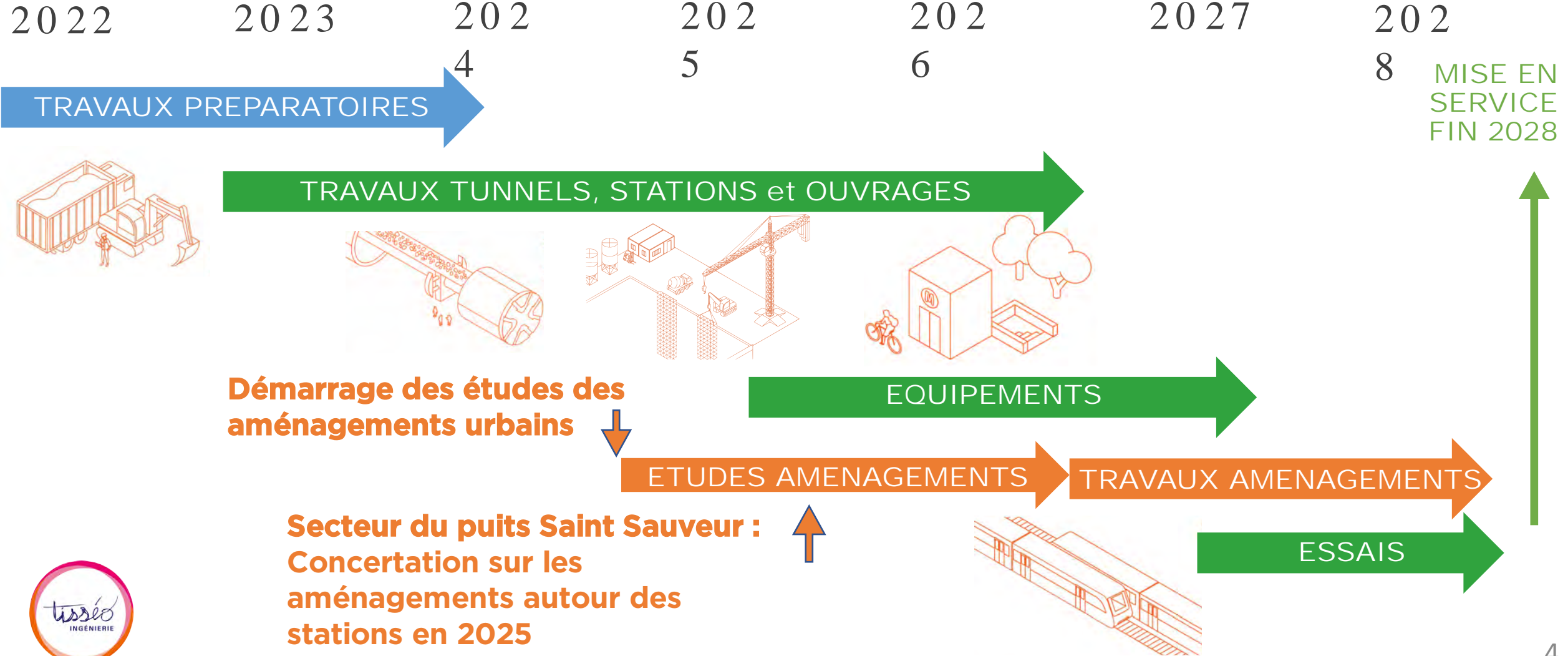


LA LIGNE C AVANCE





PHASES DES ETUDES ET TRAVAUX DE LA LIGNE C



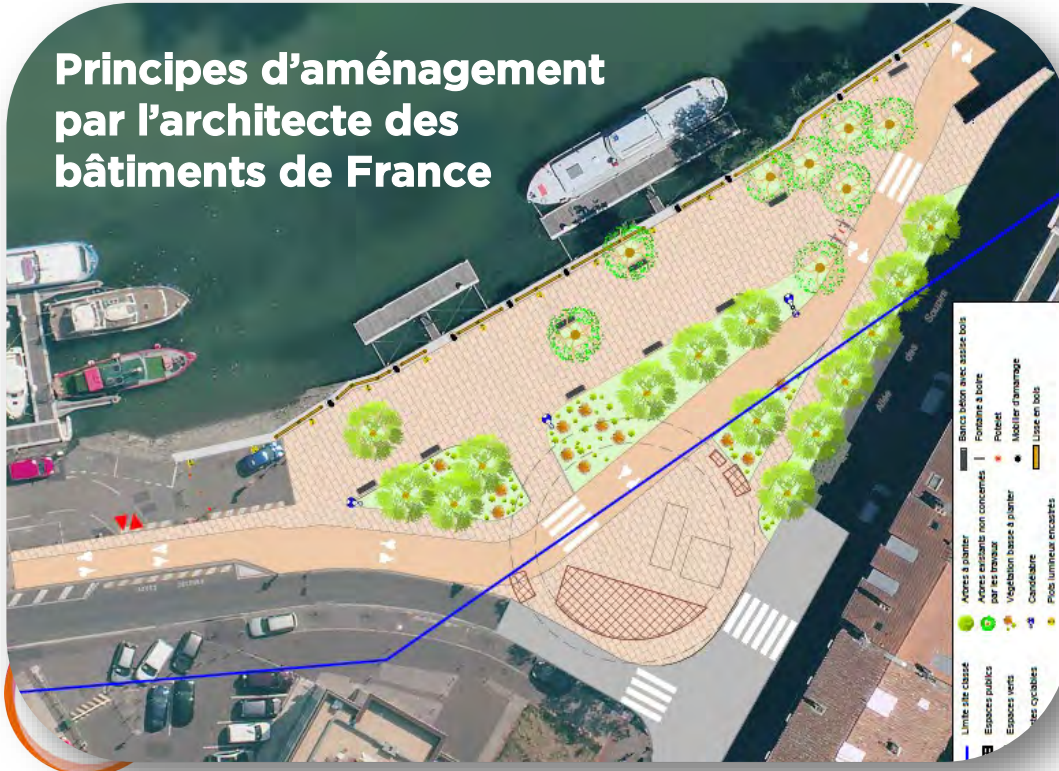


LA LIGNE C AVANCE

CREATION D'UN PUIT

- / Respect des contraintes d'un site classé
 - / Un aménagement sous le contrôle de l'inspection des sites classés et l'architecte des bâtiments de France
 - / Mise en valeur de la dimension portuaire du site
 - / Adaptation de la géométrie aux exigences du site
 - / **Habillage** des emprises de travaux

Principes d'aménagement par l'architecte des bâtiments de France





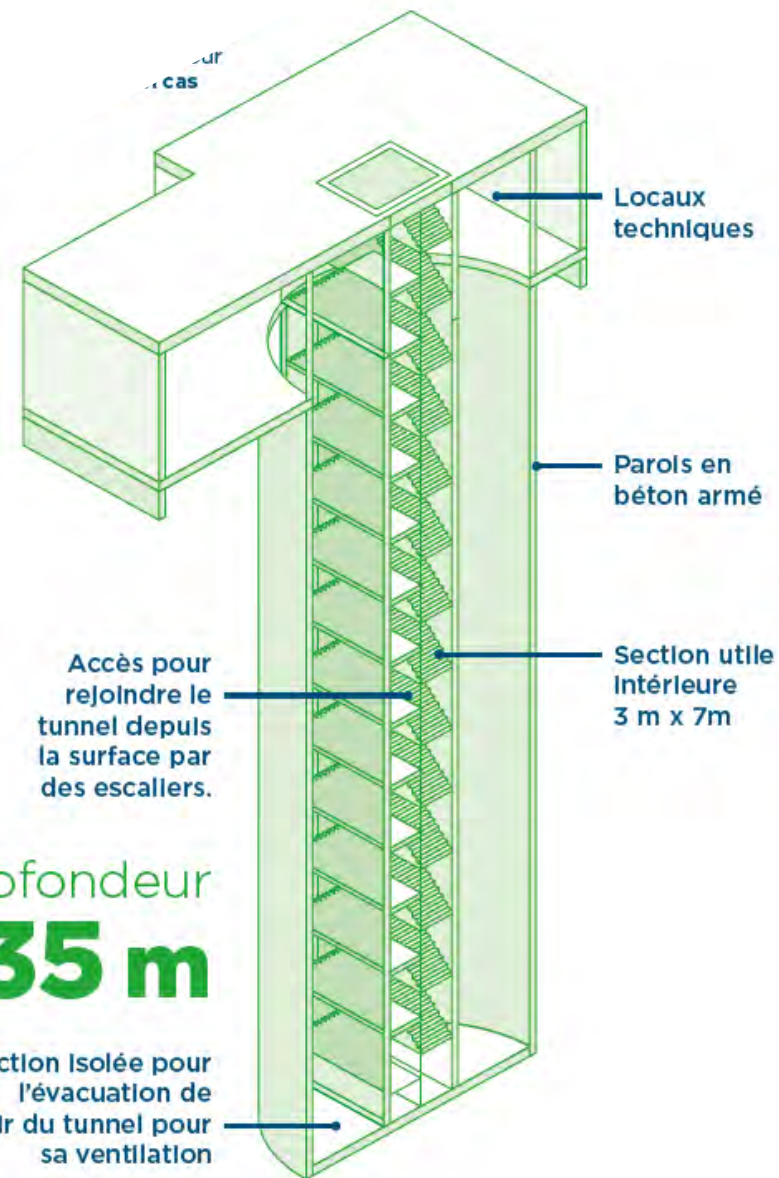
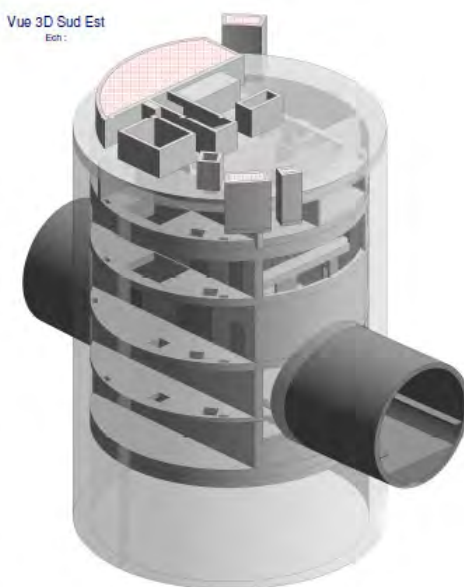
LA LIGNE C AVANCE

CREATION D'UN PUIT

Comme sur les lignes A et B, **la ligne C sera équipée de puits de ventilation et de secours.** Ces ouvrages souterrains sont nécessaires dès que la distance entre deux stations devient importante.

Les puits répondent à un besoin de sécurité : ils permettent aux pompiers d'accéder au tunnel du métro.

Certains de ces ouvrages sont également utilisés comme puits de ventilation pour permettre **l'aération du tunnel en cas d'incident à l'intérieur.**





LA LIGNE C AVANCE

Les étapes de construction de la 3^{ème} ligne de métro



LA LIGNE C AVANCE





GESTION ENVIRONNEMENTALE

Depuis 2015 l'environnement est une préoccupation permanente



25 octobre 2023 : Métro ligne C - Certification Haute Qualité

Première certification attribuée pour un projet de métro en France

Plan Arbre

7 arbres coupés

**23 seront replantés
dont 10 dès cette année sur le
quartier (avenue Branly)**



**Deux des arbres
transplantés sur la
place André Daste**



LA LIGNE **C** AVANCE

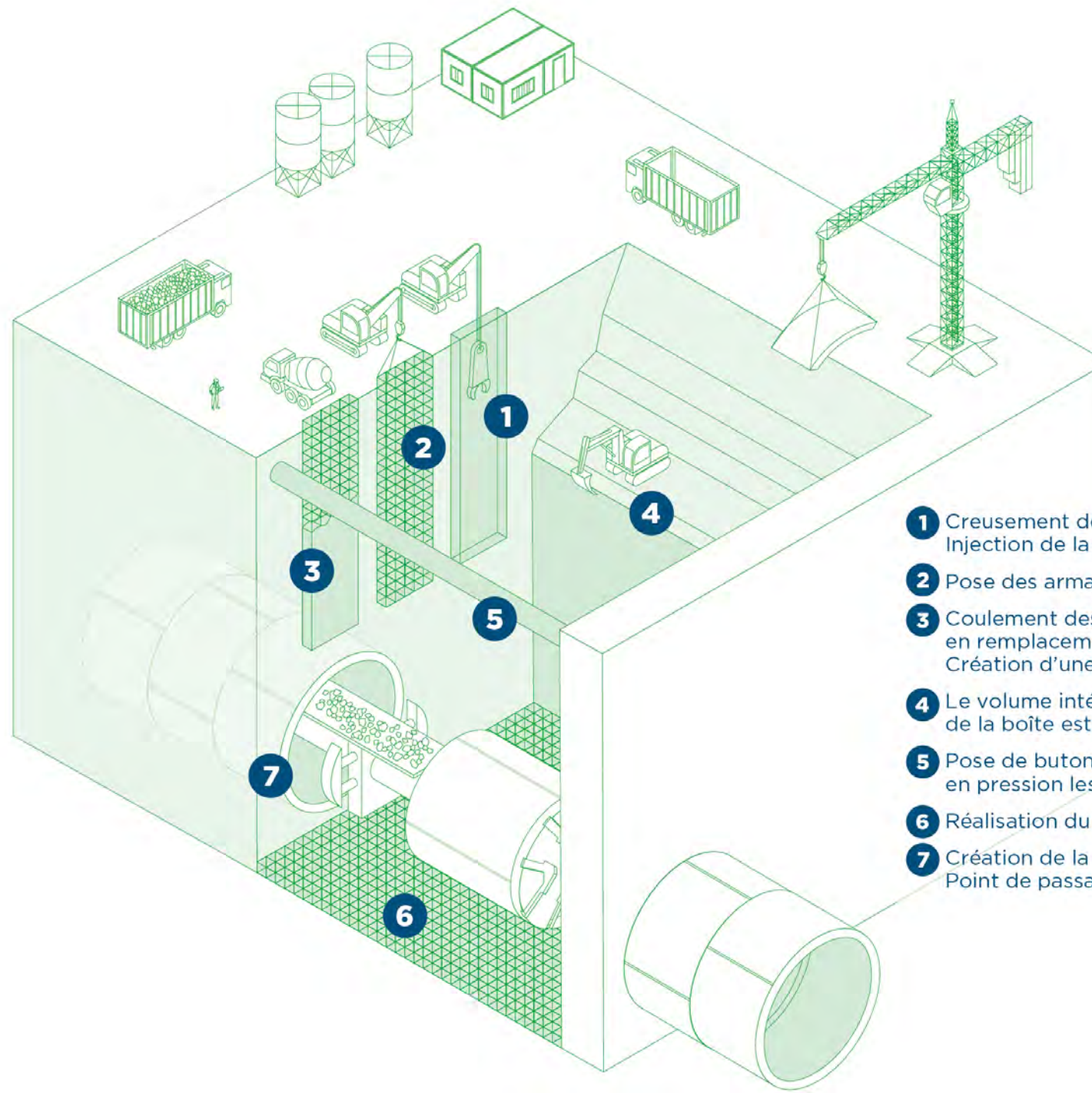
LES TRAVAUX DE GENIE CIVIL





LA LIGNE C AVANCE

REALISATION DES STATIONS



- 1** Creusement des tranchées.
Injection de la boue.
- 2** Pose des armatures métalliques.
- 3** Coulement des parois en béton
en remplacement de la boue.
Création d'une boîte.
- 4** Le volume intérieur
de la boîte est creusé.
- 5** Pose de butons pour maintenir
en pression les parois.
- 6** Réalisation du fond de la station.
- 7** Création de la cloche.
Point de passage du tunnelier.





LA LIGNE C AVANCE

TRAVAUX DE RÉALISATION DES PAROIS MOULÉES LIGNE C



LA LIGNE C AVANCE

NOVEMBRE 2023





LA LIGNE C AVANCE

LES TRAVAUX DE GENIE CIVIL

PAROIS MOULEES





КОЛЪТЪЛСНЕ
ВЪЛЧУ

КОЛЪТЪЛСНЕ
ВЪЛЧУ



LA LIGNE C AVANCE

LES TRAVAUX DE GENIE CIVIL



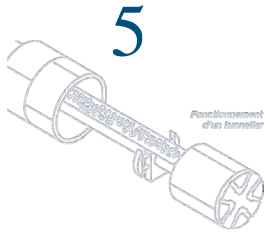
Terrassement





LA LIGNE C AVANCE

PHASE DE CREUSEMENT DU TUNNEL



Nombre de tunneliers

250 mètres

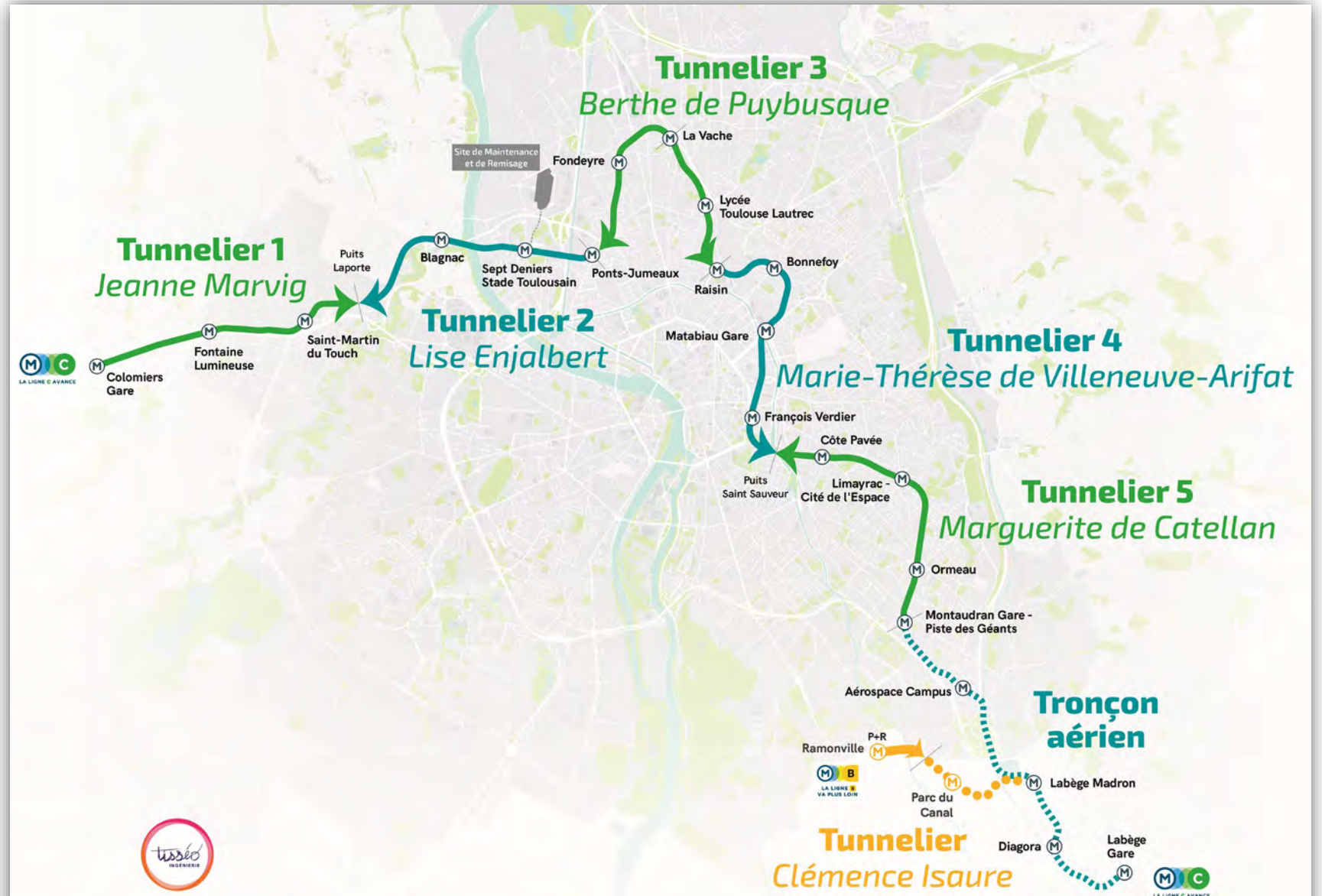


Distance parcourue par mois

10 mètres



Diamètre du tunnel

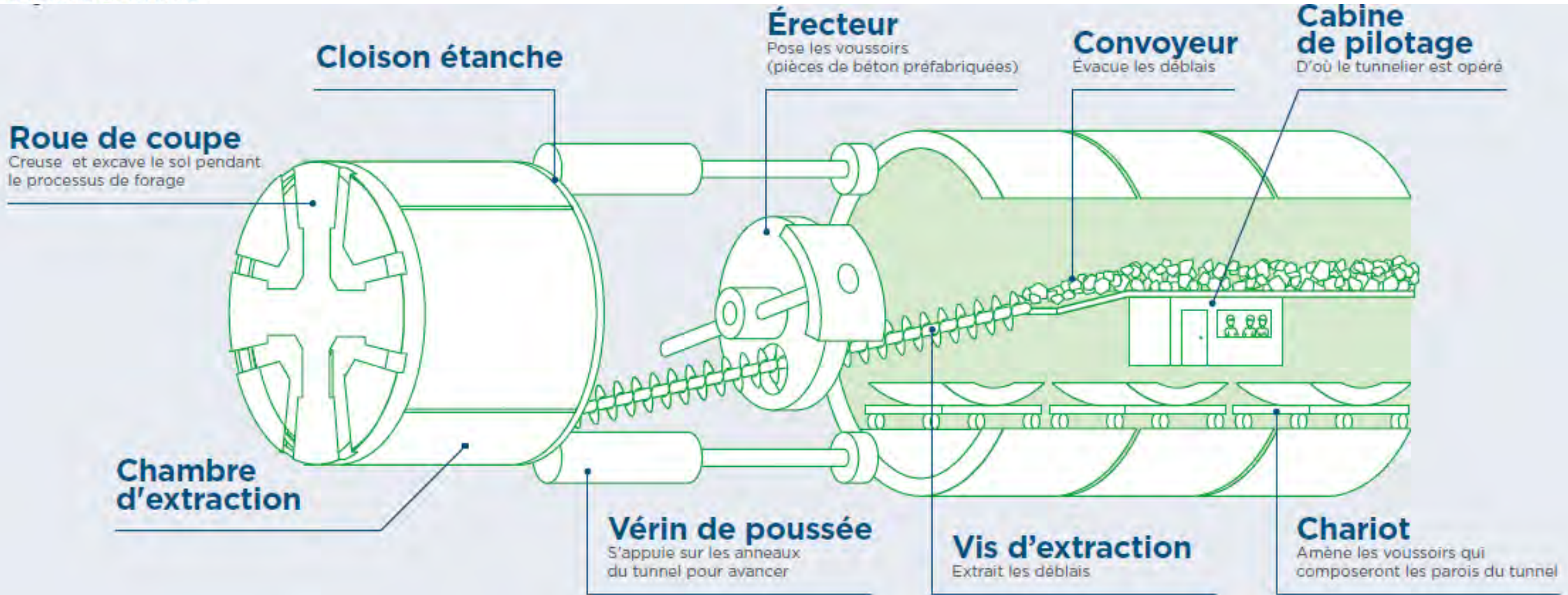


Tunnelier Clémence Isaure



LA LIGNE C AVANCE

LE TUNNELIER





LA LIGNE C AVANCE

LES TRAVAUX DANS VOTRE VILLE



2022

2023

2024

2025

2026

2027

2028

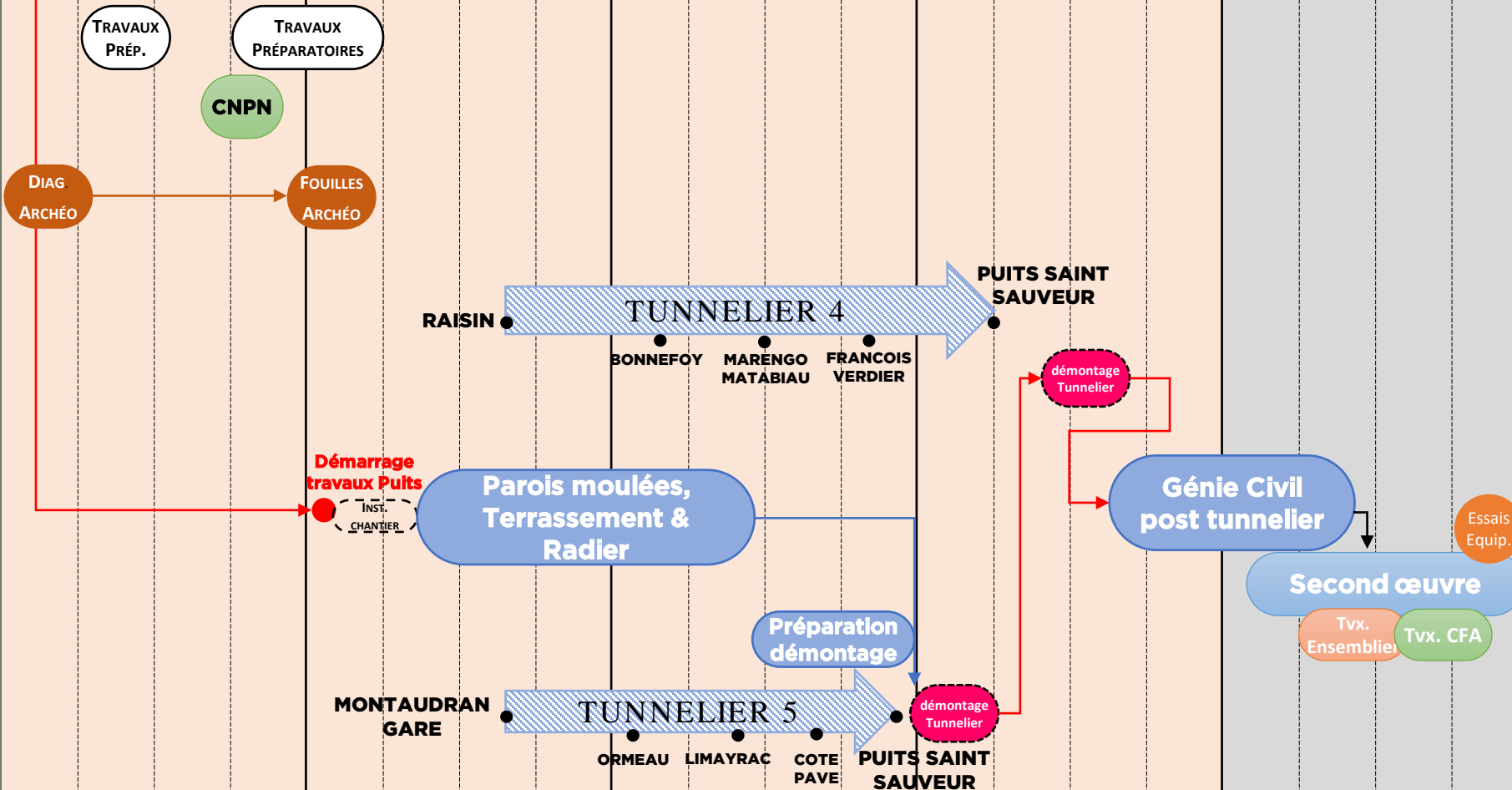
Chronologie Projet M3

Consultations Travaux (Lot 4)

Attribution du marché de gros œuvre

Travaux Préparatoires

Travaux Puits Saint Sauveur





LA LIGNE **C** AVANCE

EVOLUTION DES SITES DE TRAVAUX DANS VOTRE QUARTIER





LA LIGNE C AVANCE

Puits Saint Sauveur : travaux à venir

MISE EN PLACE DE L'EMPRISE GÉNIE CIVIL

- / A partir de début février
- / Modification du plan de circulation
- / Suppressions de places de stationnement autour de la place du port Saint Sauveur

Avancement général

- T1 2024 : Installations de chantier
- T2 à T4 2024 : réalisation des parois moulées





LA LIGNE C AVANCE

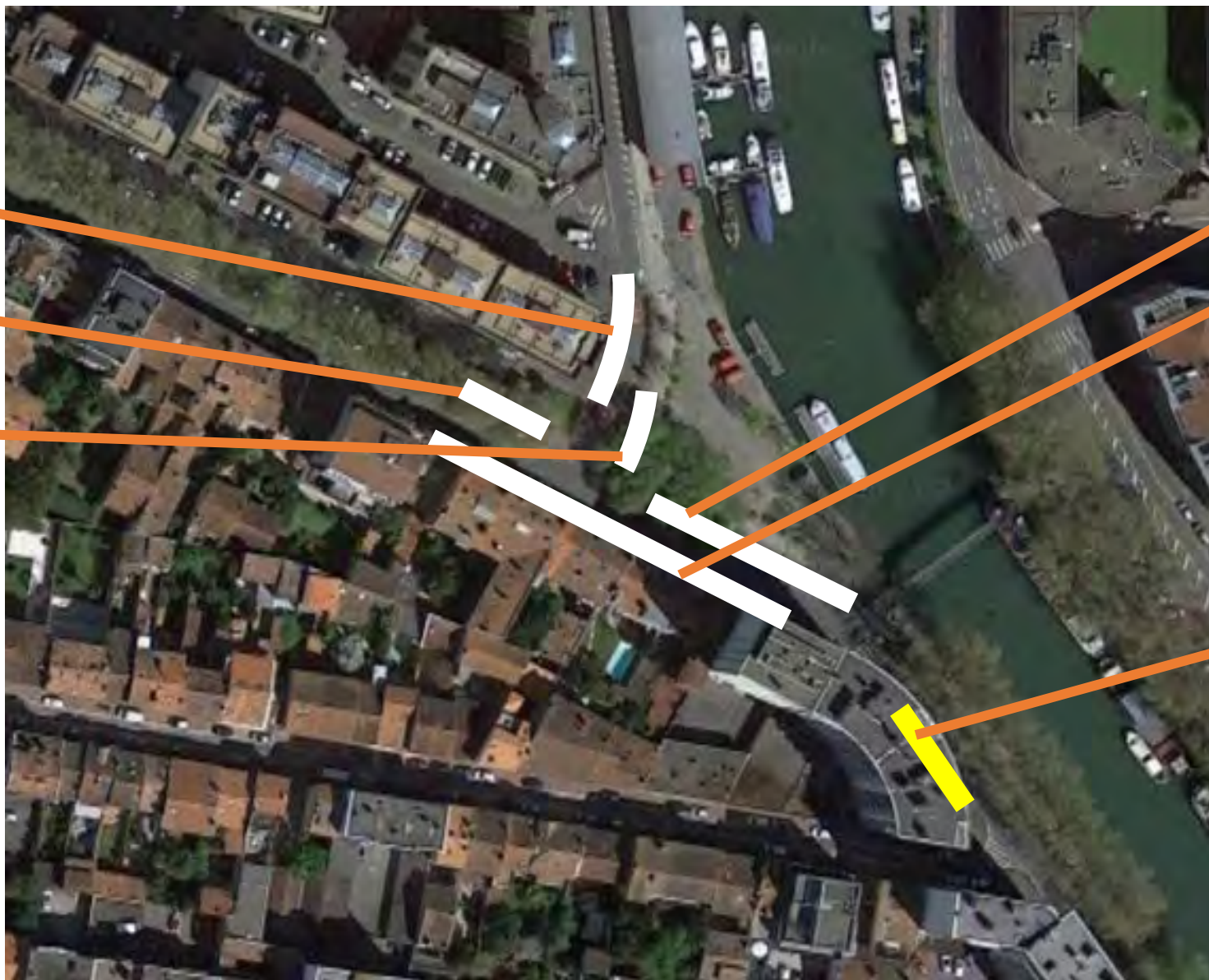
Puits Saint Sauveur : les modifications de stationnement

DES PLACES SUPPRIMÉES

5 places

4 places

2 places



DES PLACES SUPPRIMÉES

8 places

8 places +
2 places livraison

DES PLACES TRANSFORMÉES

Création d'une place de livraison
(suppression de 2 places de stationnement + 1 PMR)





LA LIGNE C AVANCE

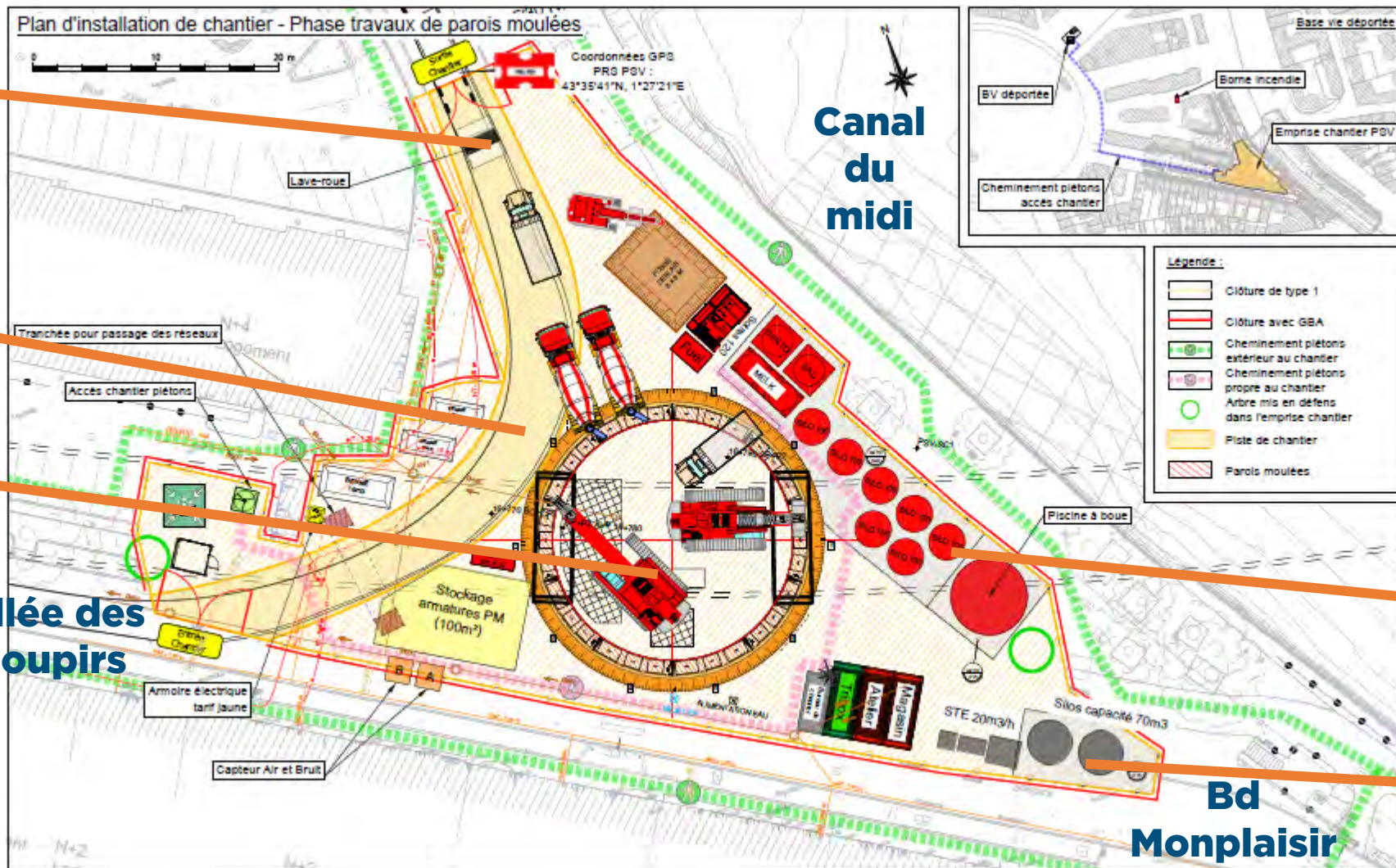
Puits Saint Sauveur : les installations de chantier

**Système de lave
roue des
camions à la
sortie du chantier**

**Piste de chantier
principale**

**Position du puits
et des principaux
engins de forage**

**Allée des
soupleurs**



**Les silos de
traitement
des boues**

**Les silos de
traitement
des eaux**



LA LIGNE C AVANCE

Puits Saint Sauveur : les états des lieux avant travaux

LES PRINCIPES DES ÉTATS DES LIEUX AVANT TRAVAUX

- / **Etat des lieux réalisés avant travaux selon diagnostic réalisé lors des études soit par :**
 - / Passage d'un huissier pour un constat
 - / Passage d'un expert dans le cadre d'un référé préventif

- / **Plusieurs zones définies selon la proximité des travaux réalisés :**
 - / Travaux de fondation ou de terrassement **du puits**
 - / **Passage du tunnelier**

- / **Planification des états des lieux en fonction de la date de démarrage des travaux :**
 - / Du démarrage des travaux de fondation / terrassement du puits → **T1 2023**
 - / Du passage du tunnelier → **fin 2025**





LA LIGNE C AVANCE

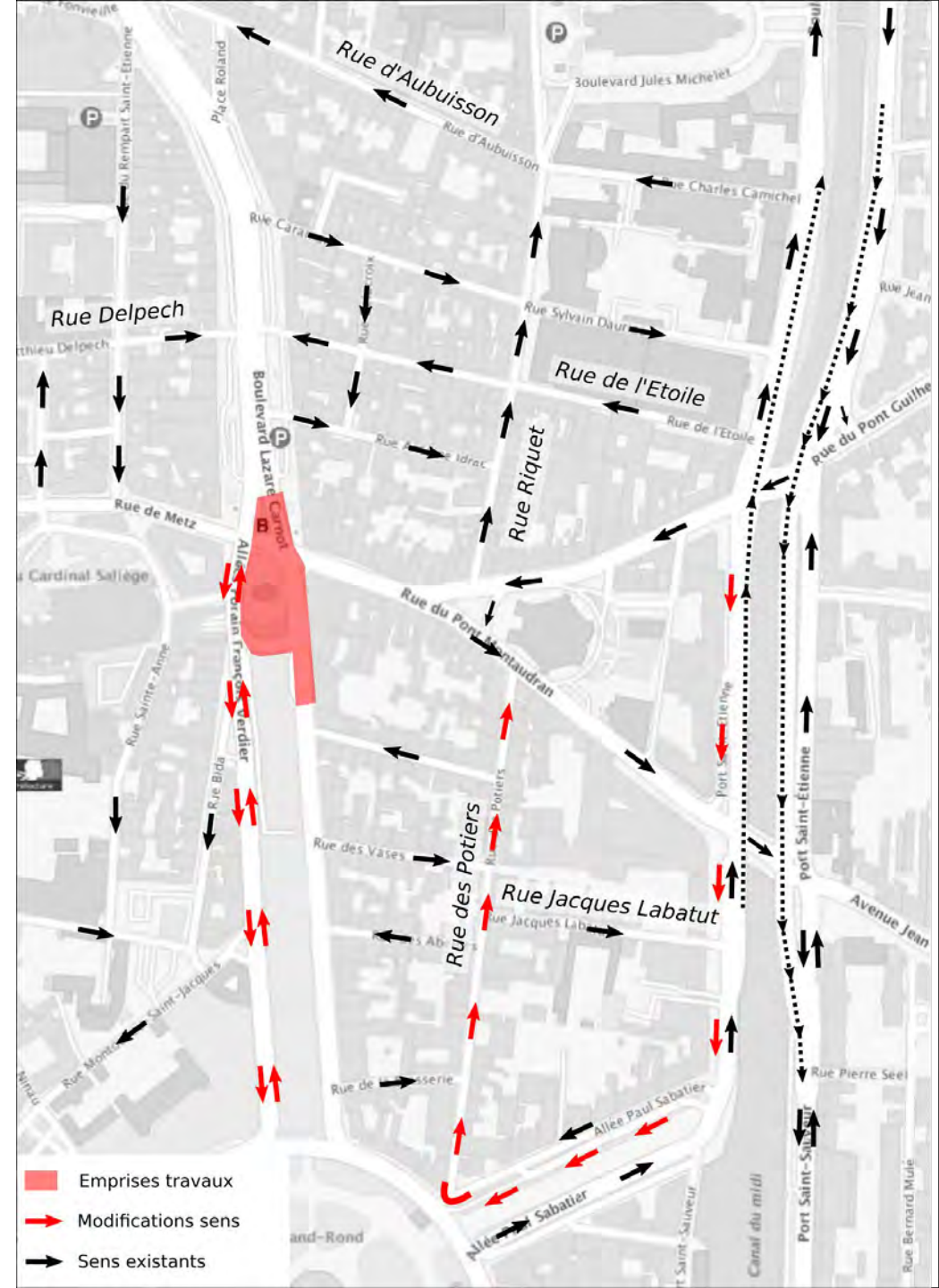
Station François Verdier

AVANCEMENT DES TRAVAUX

- / Zone de raccordement entre la ligne B et la ligne C :
 - / Fondations : terminées
 - / Terrassement : terminés
- / Accès au métro (côté rue de Metz) :
 - / Réalisation des pieux de fondation : 70 %
- / Corps principal de la station (côté ouest) :
 - / Réalisation des parois moulées : 30 % → Avril/Mai 2024
 - / Terrassement à partir d'avril 2024

PHASE 2 : MODIFICATION DU PLAN DE CIRCULATION

- / Réalisation des travaux de l'est de la station
- / Mise en impasse de la rue des Frères Lion
- / Mise en place d'un plan de circulation spécifique





LA LIGNE **C** AVANCE

LES DISPOSITIFS D'ACCOMPAGNEMENT





LA LIGNE C AVANCE

ENVIRONNEMENT DE CHANTIER

FOCU



Propreté

Surveillance de la tenue de chantier et des émissions de poussières

Dispositif de lavage des roues des camions

Balayeuse pour nettoyage de la voirie en dehors de l'emprise de chantier

Capteurs d'émission des poussières positionnés sur les bâtis environnant

Végétaux



Protection des arbres

Eau



Protection des ressources

Acoustique



Surveillance du bruit et des vibrations

Mobilités actives



Jalonnement des itinéraires adaptés

Information



Une signalétique adaptée sur le chantier



Contrôle des populations de rongeurs

Faune



Protection des espèces

Horaires



Des horaires de travail encadrés





Maison du métro Allées François Verdier

Horaires d'ouvertures :

Mercredi : 9h – 12h30
13h30 – 18h
jeudi : 9h30 -13h30
Vendredi : 13h30 -17h30
Samedi : 9h – 13h





UN PROJET A VOTRE ECOUTE



Des équipes de médiateurs sur le terrain



Adresse mail spécifique

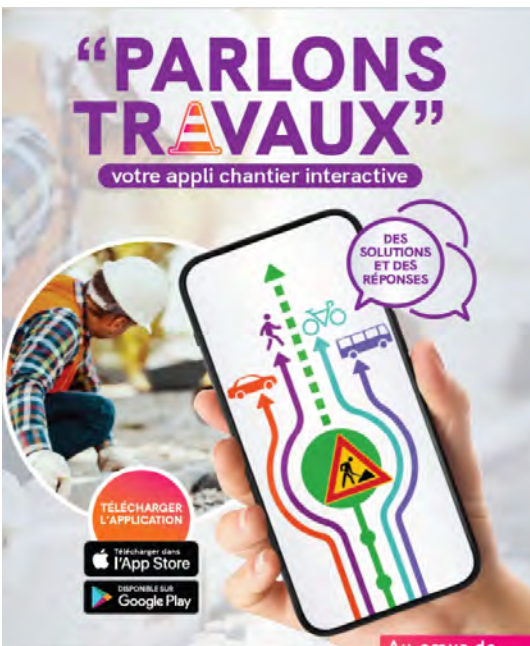
Site internet



Dédié à l'opération



Flashes information travaux à chaque étape du chantier



Pour toute question liée aux travaux, **une médiatrice est à votre écoute**

Lise SIRET

de 8h30 à 17h30, du lundi au vendredi
au 07 61 65 41 62

lise.siret@tisseo-ingenierie.fr

Pour toute urgence en dehors de ces horaires :

0 800 744 331

Service & appel gratuits



Au cœur de votre quotidien
toulouse métropole



www.projetsmetro.tisseo.fr



Société de la Mobilité de l'Agglomération Toulousaine