



LA LIGNE C
AVANCE



LA LIGNE B
VA PLUS LOIN

Ligne C – Connexion ligne B

Rencontre du 3 juillet 2023

Présentation de
l'allotissement des marchés
de travaux



Société de la Mobilité de l'Agglomération Toulousaine



LA LIGNE **C**
AVANCE



LA LIGNE **B**
VA PLUS LOIN

Présentation des chantiers ligne **C** et Connexion à la ligne **B**





LA LIGNE **C**
AVANCE



LA LIGNE **B**
VA PLUS LOIN

Ligne C :

/ 27 km dont 22 km en tunnel

/ 21 stations (dont 4 stations
aériennes)

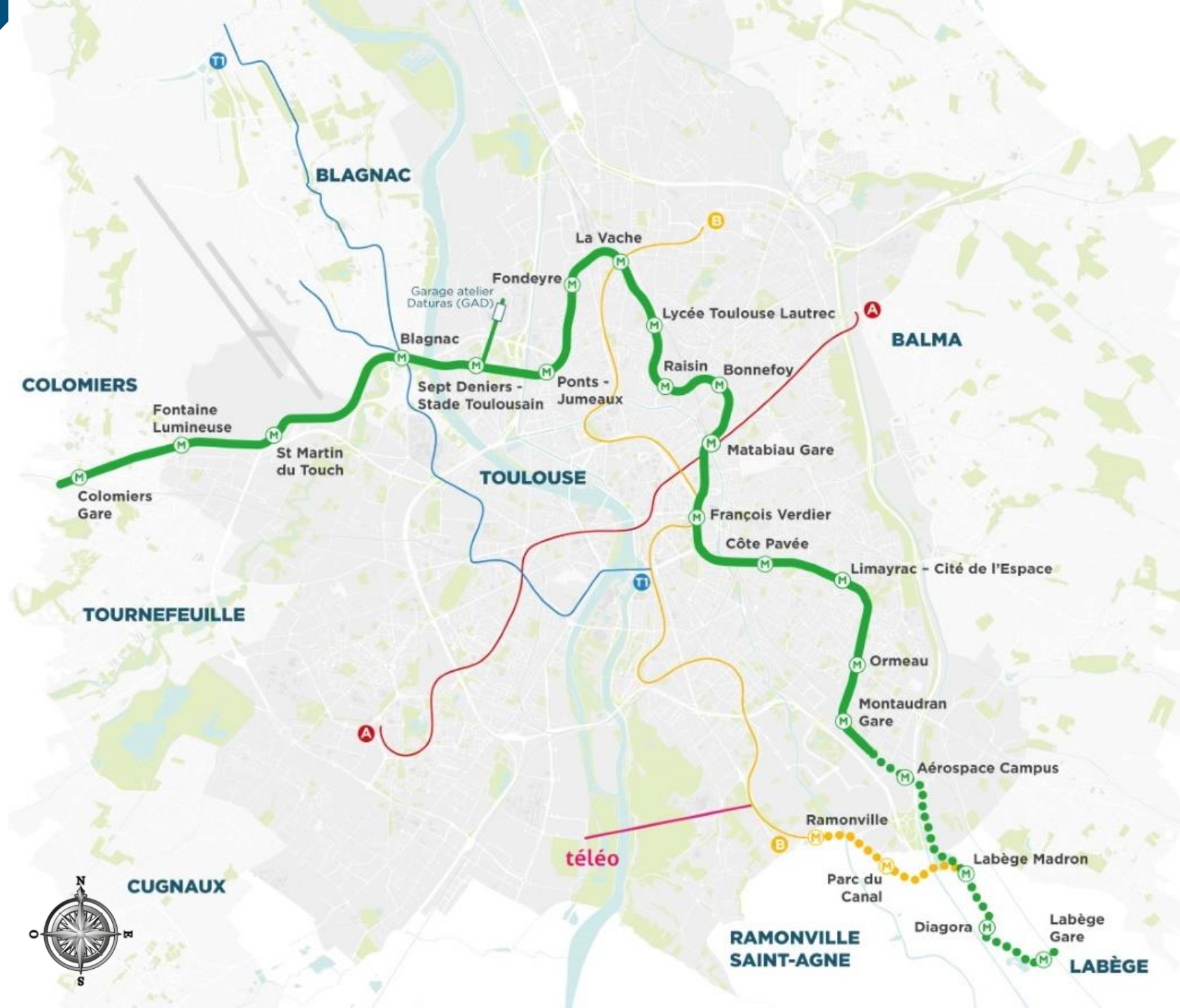
/ 16 ouvrages annexes

/ 1 garage atelier

Connexion à la ligne B :

/ 2,7 km dont 500 m en tunnel

/ 2 stations aériennes (dont une
commune avec la Ligne C)



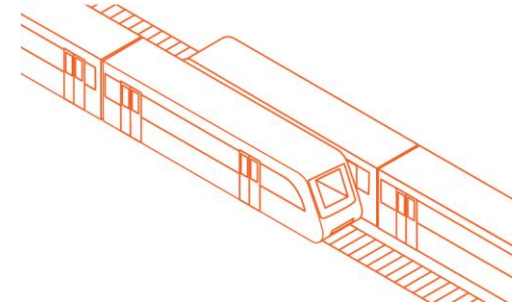
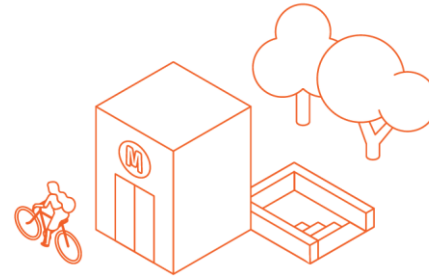
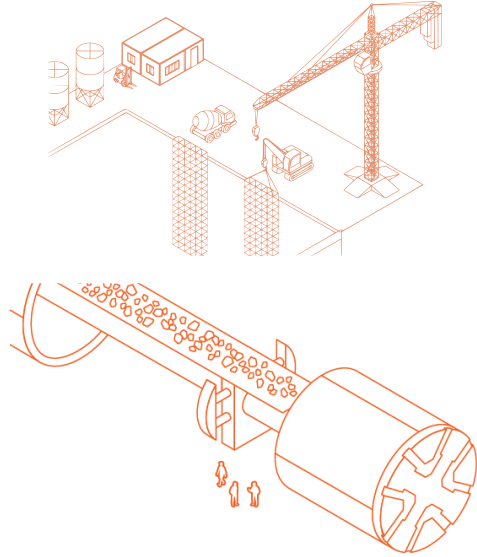
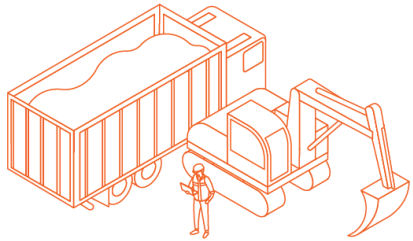


LA LIGNE C
AVANCE



LA LIGNE B
VA PLUS LOIN

PHASES DE TRAVAUX



2022

2023



2026

2027

2028

**TRAVAUX
PREPARATOIRES**

**TRAVAUX
DE CREATION DES
TUNNELS,
VIADUCS ET DES
STATIONS**

**AMENAGEMENTS
ET EQUIPEMENTS**

**ESSAIS ET
MARCHÉ A
BLANC**

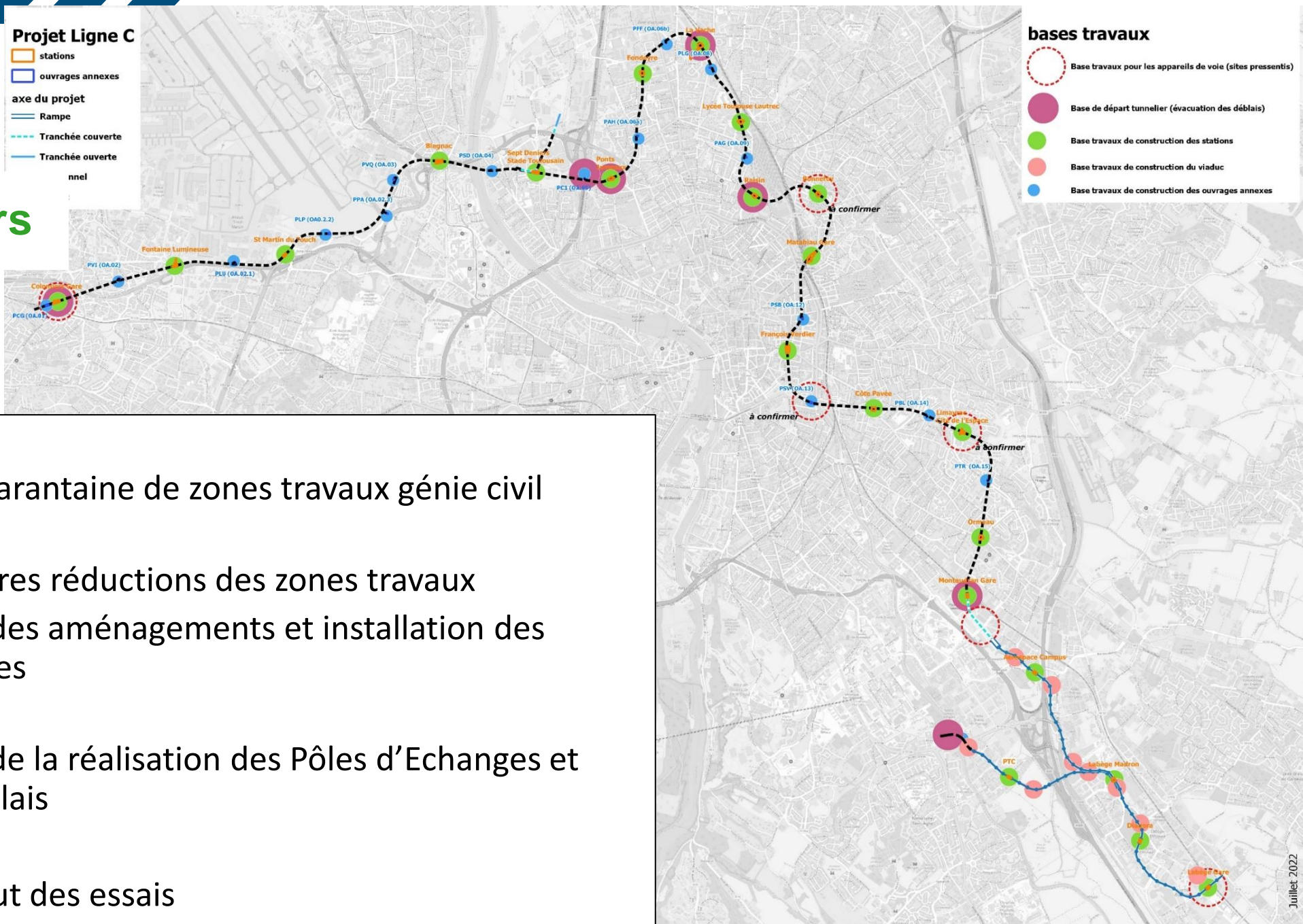
MISE EN SERVICE





LA LIGNE C AVANCE

Les bases chantiers



2023 :

- une quarantaine de zones travaux génie civil

Fin 2025

- premières réductions des zones travaux
- début des aménagements et installation des systèmes

2026

- début de la réalisation des Pôles d'Echanges et Parc Relais

Fin 2027

- Le début des essais





LA LIGNE B
VA PLUS LOIN

Les zones de travaux de la Connexion Ligne B

2023 :

- Démarrage des travaux de Génie Civil
 - Piles du viaduc
 - Ouvrage de franchissement autoroutier
 - Ouvrages de transition souterrains

Mi 2024 :

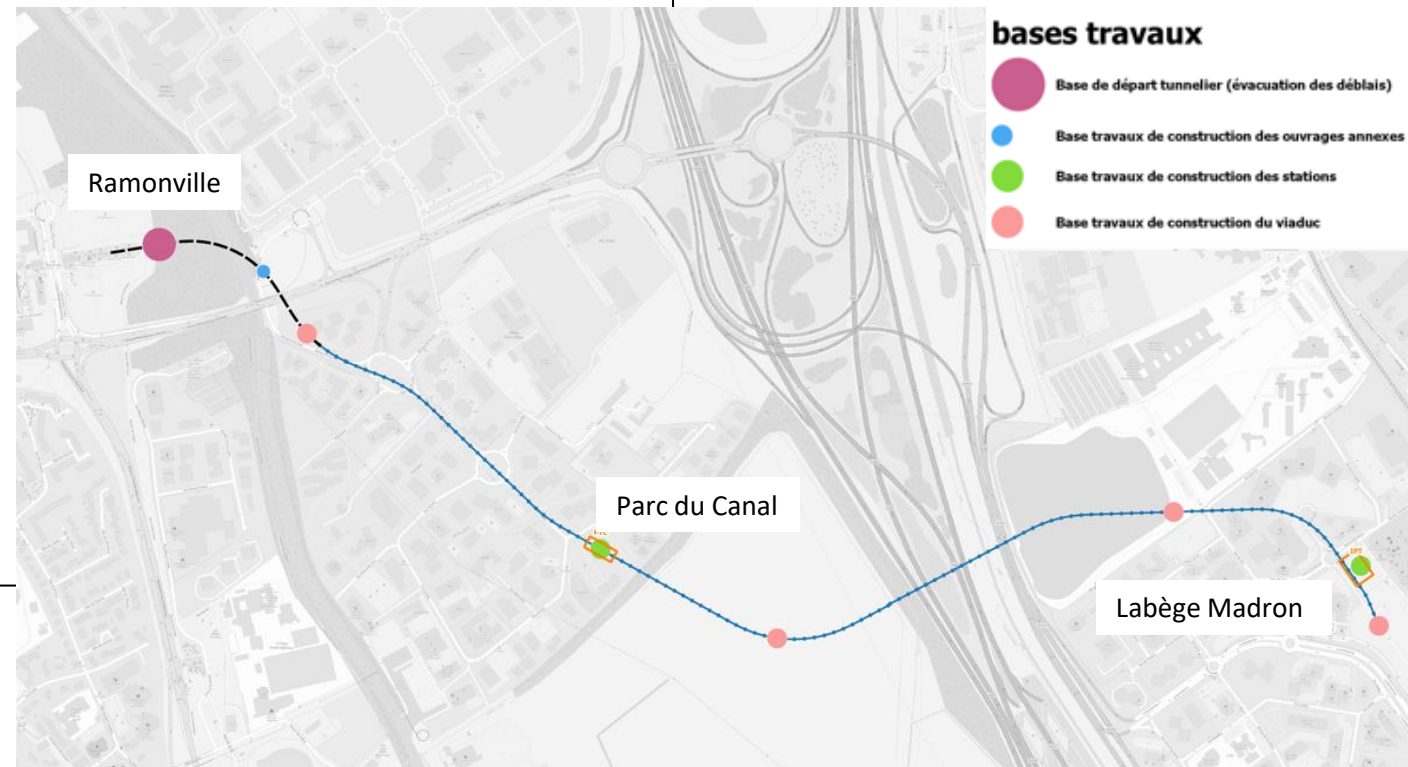
- Démarrage des travaux stations

Fin 2024

- 1^{er} réductions des zones travaux

Début 2027

- Essais





LA LIGNE C AVANCE

Les ambitions environnementales et sociétales

Tisséo s'est engagé à mener une réflexion pour la mise en œuvre d'un référentiel environnement/ bas carbone pour le projet ligne C.

Dans ce cadre, il a été retenu de faire certifier la ligne C en Haute Qualité Environnementale, HQE®.

La démarche s'appuie sur une charte d'objectifs développement durable organisés par thématiques.

A titre d'exemple, dans les thématiques majeures se trouve la Conduite de projet/chantier qui s'appuie sur **Le chantier « 5A »**

- Un chantier **Ambitieux** sur le plan environnemental.
- Un chantier **Acceptable** pour les riverains, avec la mobilisation de médiateurs et la mise en place d'un dispositif d'assistance et aide à la personne.
- Un chantier **Apaisé** en termes de sécurité et de santé des travailleurs
- Un chantier générateur d'**Activités** et d'emplois : insertion sociale, démarche « Small Business Act »
- Un chantier qui s'**Affiche** : informer et faire participer la population





LA LIGNE C
AVANCE



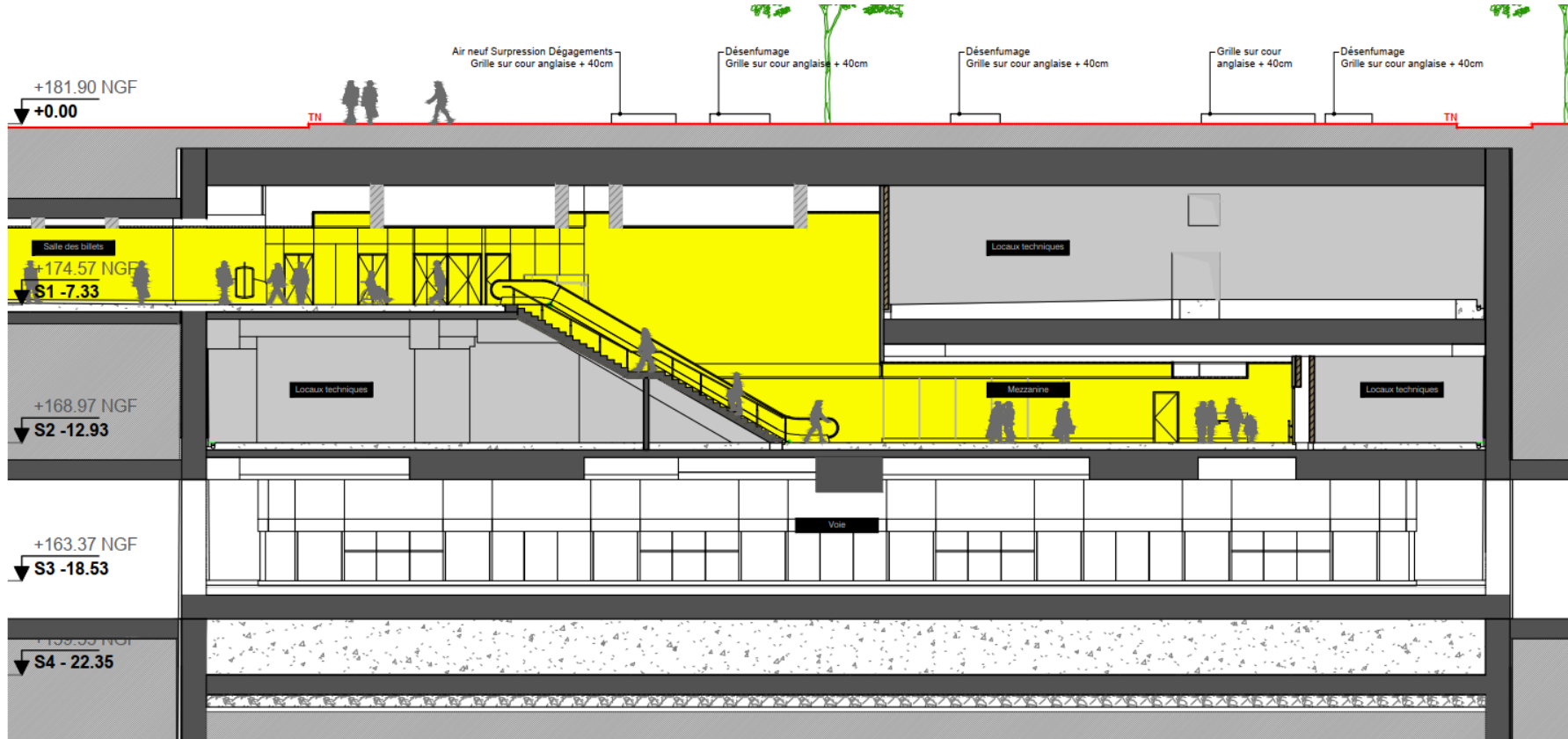
LA LIGNE B
VA PLUS LOIN

Lignes directrices des réflexions sur l'allotissement



Ouvrages concernés

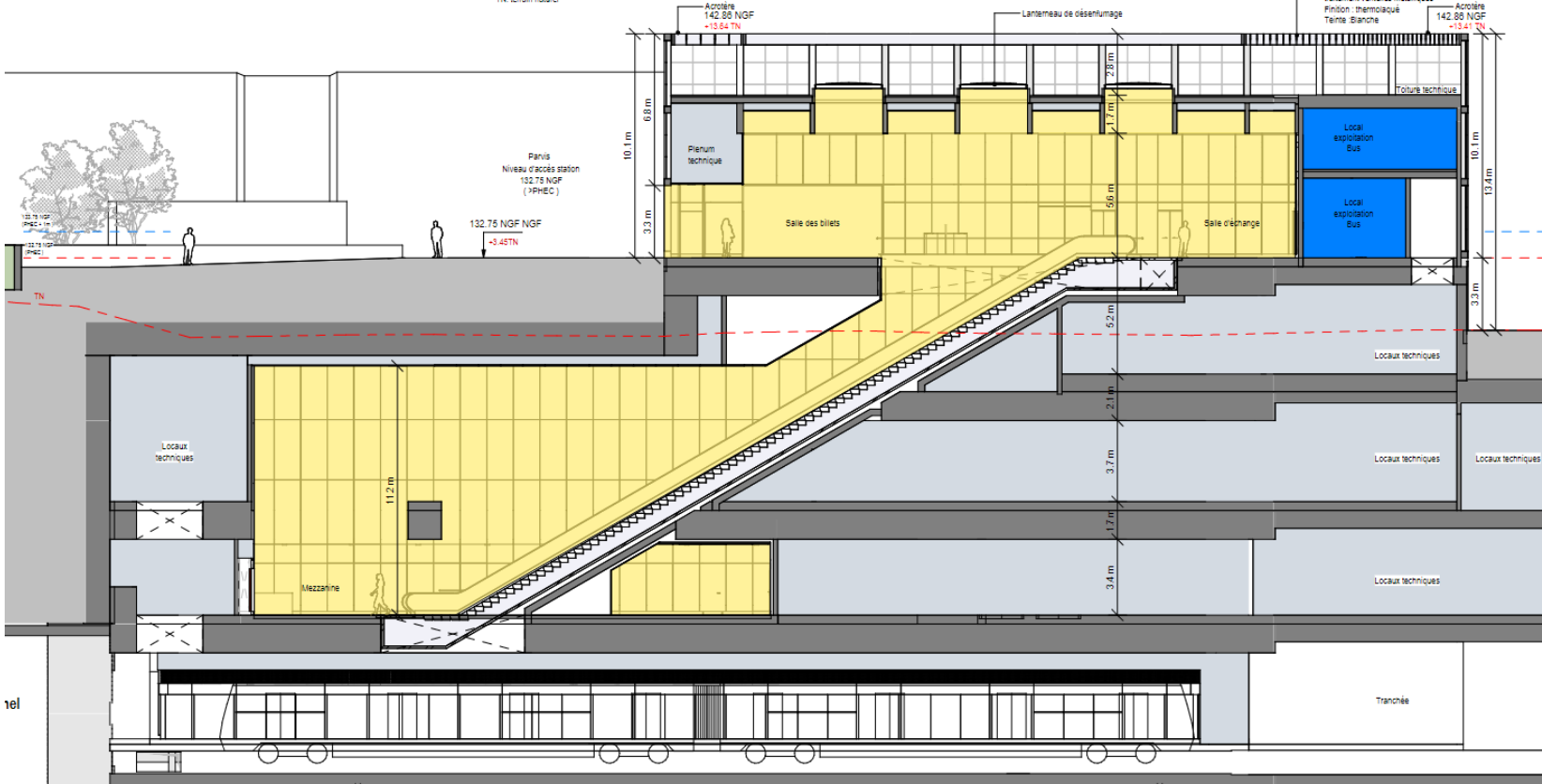
14 Stations souterraines



Exemple de station souterraine – Colomiers Gare

Ouvrages concernés

3 Stations mixtes



Exemple de station mixte – Sept Deniers - Stade Toulousain



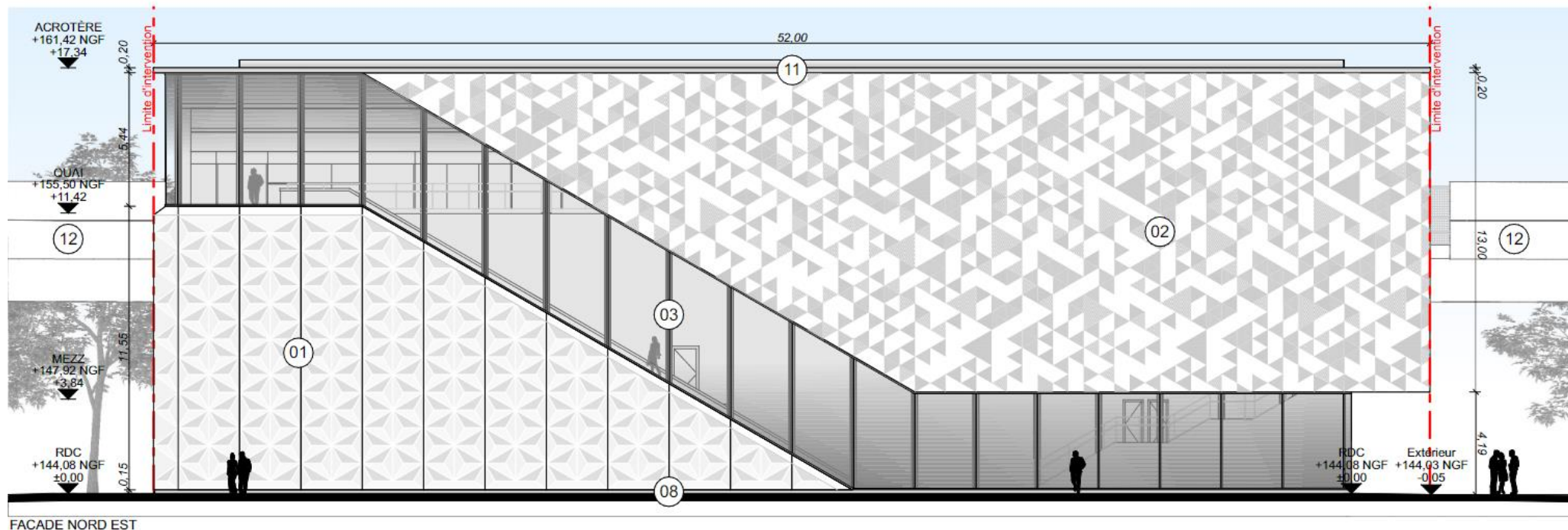
LA LIGNE C
AVANCE



LA LIGNE B
VA PLUS LOIN

Ouvrages concernés

5 Stations aériennes



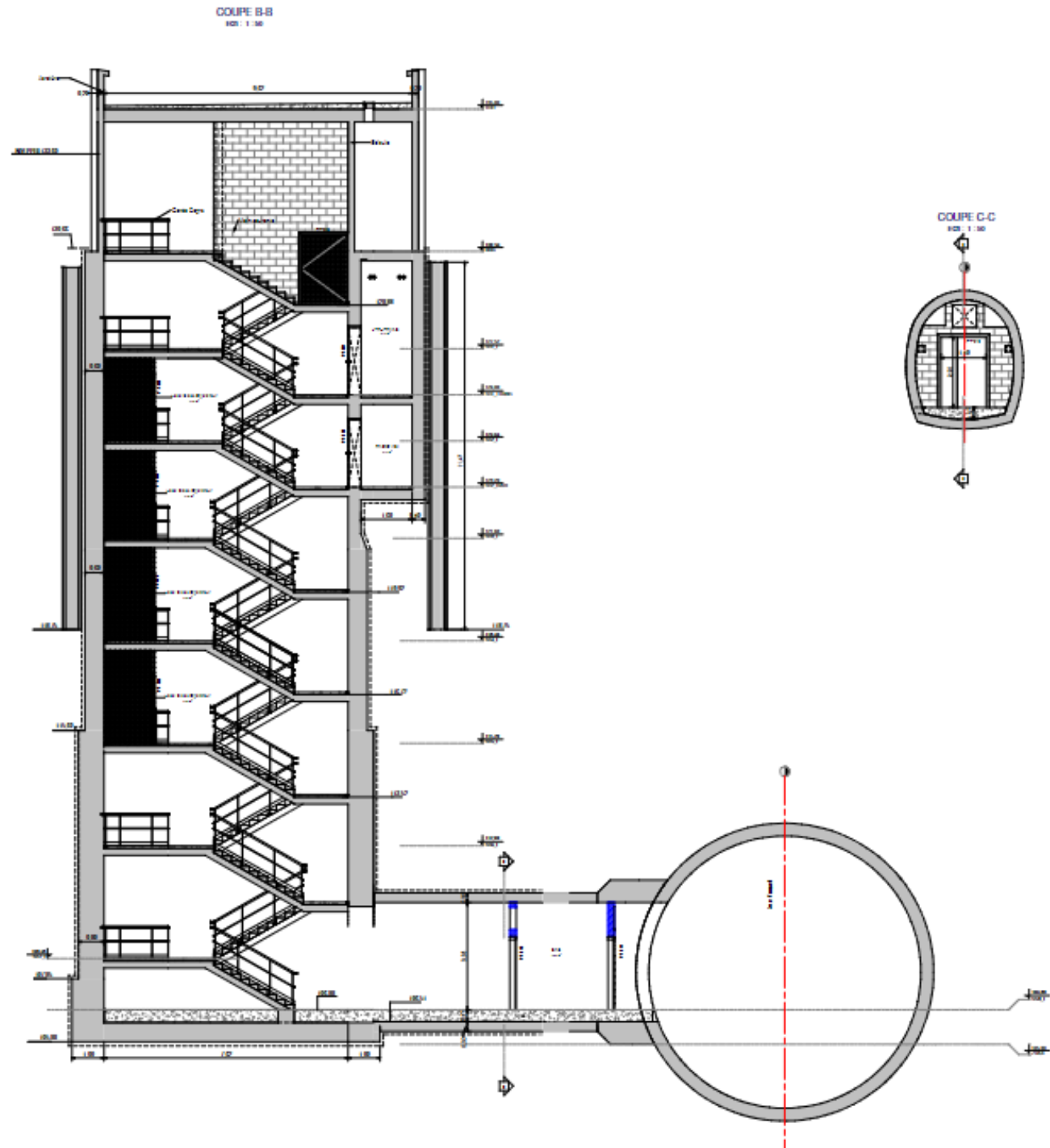
Exemple de station aérienne – Montaudran Innovation Campus



Ouvrages concernés

16 ouvrages annexes (OA)

Exemple d'ouvrage annexe -
Garonne Sept Deniers





LA LIGNE C AVANCE

Objectifs de l'allotissement et de la politique achats

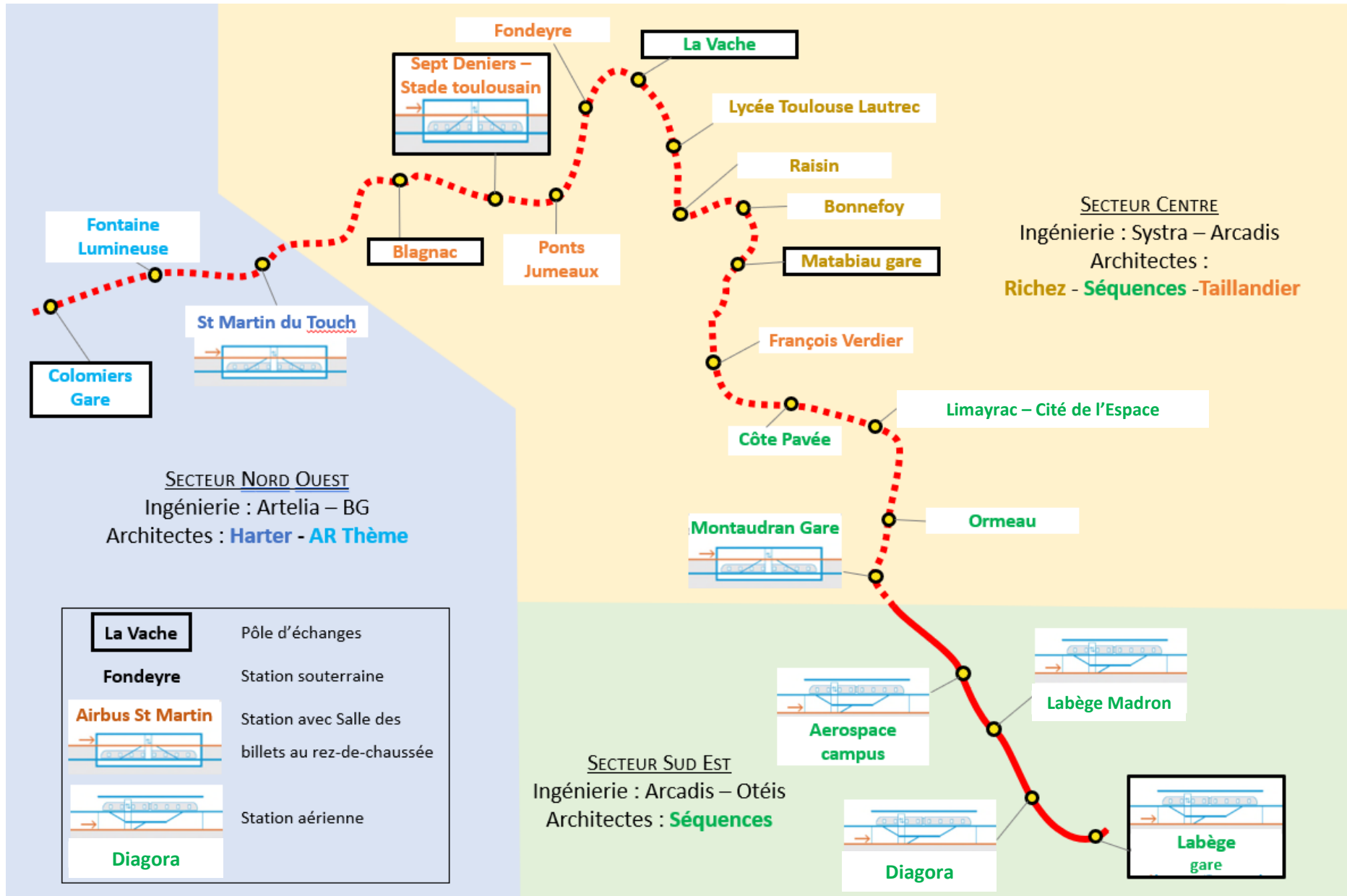
- Ouvrir le plus largement possible à la concurrence:
 - En prenant en compte le « **Small Business Act** »
 - En privilégiant les lots **par spécialité**
 - En vérifiant **la capacité** des entreprises à répondre
 - En Permettant aux entreprises, quelle que soit **leur taille**, de trouver des marchés accessibles en proposant **des marchés de volume de prestations différent**
 - En maîtrisant **les interfaces** entre les corps d'état
- Assurer une **homogénéité** des équipements et des aménagements de la Ligne C pour optimiser la maintenance et garantir l'identité de la ligne
- Responsabiliser les entreprises sur **la performance et la robustesse** des équipements
- Obtenir des offres **économiquement avantageuses** (massification des commandes – équilibre investissement/exploitation – standardisation)





LA LIGNE C AVANCE

Ligne C - Allotissement transverse / allotissement sectoriel



La Vache	Pôle d'échanges
Fondeyre	Station souterraine
Airbus St Martin	Station avec Salle des billets au rez-de-chaussée
Diagona	Station aérienne





LA LIGNE C AVANCE

Allotissement transverse / allotissement sectoriel

	Principes - Justifications
Lots transversaux*	<ol style="list-style-type: none">1. prestations pour lesquelles des marchés transversaux à la ligne s'avèrent indispensables pour des questions d'exploitation et de maintenance2. certains équipements nécessitent un haut niveau de disponibilité et de performance avec une maintenance uniforme et des stocks mutualisables sur l'ensemble des stations de la ligne3. la charte pour l'identité de la Ligne C vise à définir les éléments répétitifs de 2nd œuvre
Lots sectoriels	<ol style="list-style-type: none">1. prendre en compte le découpage en 3 « sous projets » infrastructures avec des contraintes spécifiques pour chacun d'entre eux,2. veiller à ce que les allotissements proposés par les MOEs respectent les principes de la commande publique et du SBA3. constater que certaines prestations sont spécifiques à un ouvrage donné sur un secteur donné



*« transversaux »: ie couvrant les 3 secteurs géographiques de la Ligne C (périmètres de responsabilités des MOEs INFRAS), voire l'opération connexion ligne B



LA LIGNE C AVANCE

Forme des marchés

	Type de marchés	Justifications
Lots <u>transversaux</u> incluant la fourniture et la pose/exécution des prestations	Accord-cadre mono attributaire à marchés subséquents	Prestations pour lesquelles des marchés transversaux à la ligne s'avèrent indispensables pour des questions d'exploitation et de maintenance
Lots <u>transversaux</u> de fourniture	Accord-cadre à bons de commande à marchés subséquents	Unicité souhaitée des équipements & aménagements sur toute la ligne C
Lots <u>sectoriels</u>	Marchés « classiques » de fourniture et pose	SBA

« transversaux »: ie couvrant les 3 secteurs géographiques de la Ligne C (périmètres de responsabilités des MOEs INFRAS), voire l'opération connexion ligne B



Types de procédures de consultation

Appel d'offres ouvert

- Procédure **privilégiée**

Procédure négociée envisagée

- Pour les lots intégrant le volet **maintenance**
Escaliers mécaniques et ascenseurs
- Pour les lots présentant des **spécificités particulières**
ouvrages spéciaux nécessitant une certification

Critères d'attribution - Pondération

Principe général

- **Prix** : pondération prépondérante => 60% majoritairement, 55%
- **Qualité technique** : du poids sera donné au critère environnemental* tout en équilibrant les poids donnés à l'organisation et à la gestion des interfaces et des essais => 40% à 45%

* *Utilisation de matériaux biosourcés ou issus de l'économie circulaire, économie d'énergie, bilan carbone...*



LA LIGNE **C**
AVANCE



LA LIGNE **B**
VA PLUS LOIN

Allotissement – Lots transversaux Equipements

TRANSVERSE C+CLB	Escaliers mécaniques & Trottoir roulant Station La Vache	Marchés intégrant le volet <u>maintenance</u> Fourniture & pose Forfait
	Ascenseurs	Marchés intégrant le volet <u>maintenance</u> Fourniture & pose Forfait
	Fermeture stations	Fourniture & pose Forfait
TRANSVERSE C	Onduleurs - chargeurs 110V - batteries - Automates concentrateurs TGBT & CVC	Fourniture BPU & bons de commande
	Désenfumage	Fourniture & pose Forfait
	SSI	Fourniture & pose Forfait



TRANSVERSE C	Luminaires (dont BAES et centrale de gestion)	Fourniture BPU & bons de commande
	Revêtements de sols et murs pierres	Fourniture BPU & bons de commande
	Signalétique fixe	Fourniture & pose BPU & bons de commande



LA LIGNE C AVANCE

Allotissement – Lots sectoriels Ligne C secteur NO

Nord-Ouest	Aménagement stations et ouvrages annexes - Mobilier de station - Serrurerie fine	1 marché Fourniture & Pose Pose des revêtements murs et sols Marché au Forfait
	Equipements tunnel	1 marché Fourniture & Pose Marché au Forfait
	Cfo Cfa	1 marché Fourniture & Pose Pose faux-plafonds zone publique et des automates concentrateurs des PEF Marché au Forfait
	CVC - plomberie (Climatisation, CTA, Plomberie)	1 marché Fourniture & Pose Pose des automates concentrateurs CVC Marché au Forfait





LA LIGNE C AVANCE

Allotissement – Lots sectoriels Ligne C secteur CENTRE



Centre	Clos couvert stations mixtes Sept Deniers (SDN) & Montaudran Gare (MOG)	1 marché Fourniture & Pose Marché au Forfait
	Aménagement stations et ouvrages annexes - Mobilier de station - Serrurerie fine : - Secteur 1 (Puits Laporte à station La Vache) - Secteur 2 (station La Vache exclus à Puits St Sauveur exclus) - Secteur 3 (Puits St Sauveur à TC Montaudran Gare)	3 marchés Fourniture & Pose Pose des revêtements murs et sols Marché au Forfait
	Equipement tunnel Centre	1 marché Fourniture & Pose Marché au Forfait
	Cfo Cfa (Secteurs 1+2) PLP à PSV exclus - Secteur 1 + 2 (Puits Laporte à Puits St Sauveur exclus) - Secteur 3 (Puits St Sauveur à TC Montaudran Gare)	2 marchés Fourniture & Pose Pose faux-plafonds zone publique et des automates concentrateurs des PEF Marché au Forfait
	CVC - plomberie (Climatisation, CTA, Plomberie) - Secteur 1 + 2 (Puits Laporte à Puits St Sauveur exclus) - Secteur 3 (Puits St Sauveur à TC Montaudran Gare)	2 marchés Fourniture & Pose Pose des automates concentrateurs CVC Marché au Forfait
	Second œuvre Matabiau / Marengo et GC spécifique ligne A	1 marché Fourniture & Pose Marché au Forfait
	Porte écluse de la tranchée couverte Sept Deniers	1 marché Fourniture & Pose Marché au Forfait
	Deséquipement des stations existantes lignes A et B	1 marché Fourniture & Pose Marché au Forfait



LA LIGNE C AVANCE

Allotissement – Lots sectoriels Ligne C secteur SE

Sud-Est	Clos couvert des stations: - Aerospace Campus (MIC) & Diagora (ENO) - Labège Gare (LCA)	2 marchés Fourniture & Pose Marché au Forfait
	Aménagement stations et ouvrages annexes - Mobilier de station - Serrurerie fine	1 marché Fourniture & Pose Pose des revêtements murs et sols Marché au Forfait
	Cfo Cfa	1 marché Fourniture & Pose Pose faux-plafonds zone publique et des automates concentrateurs des PEF Marché au Forfait
	CVC - plomberie (Climatisation, CTA, Plomberie)	1 marché Fourniture & Pose Pose des automates concentrateurs CVC Marché au Forfait
	Couverture anti-intrusion	1 marché Fourniture & Pose Marché au Forfait





LA LIGNE B
VA PLUS LOIN

Allotissement –
Lots
sectoriels
CLB



Lots Connexion Ligne B		
CLB	Clos couvert: - ouvrage et station Parc du Canal (PTC) - station Labège Madron (INP)	2 marchés Fourniture & Pose Marché au Forfait
CLB	Aménagement stations et ouvrages annexes - Mobilier de station - Serrurerie fine : - Secteur 1: station parc du Canal (PTC) / Local OPA & CNES - Secteur 2: station Labège Madron (INP)	2 marchés Fourniture & Pose Marché au Forfait
CLB	ENLS en ligne	1 marché Fourniture & Pose Marché au Forfait
CLB	Cfo Cfa Toutes Zones	1 marché Fourniture & Pose Marché au Forfait
CLB	CVC - plomberie Toutes Zones (Climatisation, CTA, Plomberie)	1 marché Fourniture & Pose Marché au Forfait
CLB	Signalétique fixe - Toutes zones	1 marché Fourniture & Pose Marché au Forfait
CLB	Couverture anti-intrusion	1 marché Fourniture & Pose Marché au Forfait



LA LIGNE C
AVANCE



LA LIGNE B
VA PLUS LOIN

Planification prévisionnelle du lancement des consultations

Séquencement

- Des consultations à lancer par secteur géographique pour permettre la synthèse interlots
- Quand cela est possible, étalement des consultations d'un même corps de métier

1^{ers} départs en consultation (2nd semestre 2023)

- **Été 2023**
 - Le lot « Equipements non liés au système (ENLS) en ligne » de la connexion à la ligne B
- **Septembre 2023**
 - Les lots « Clos couverts » des stations aériennes du Sud Est de la Ligne C et de la connexion à la ligne B
 - Les lots « CFO-CFA » et « CVC plomberie » de la connexion à la ligne B
 - Le lot « Aménagements extérieurs de Parc Technologique du Canal » de la connexion à la ligne B





LA LIGNE C
AVANCE



LA LIGNE B
VA PLUS LOIN

Planification prévisionnelle du lancement des consultations

1^{ers} départs en consultation (suite)

■ Automne 2023

- Les lots transverses à l'exception des lots de fourniture « Revêtements murs et sols pierre », « Onduleurs chargeurs batteries » et du lot de fourniture et pose « Signalétique fixe »
- Les lots sectoriels Nord-Ouest (« Aménagements stations et OA », « CFO-CFA », « CVC plomberie »)
- Les lots sectoriels Sud Est (« Aménagements stations et OA », « CFO-CFA », « CVC plomberie »)
- Les lots « Aménagements stations » de la Connexion à la ligne B

Départs en consultation au 1^{er} semestre 2024

- Les lots transverses « Revêtements murs et sols pierre », « Onduleurs chargeurs batteries »
- Le lot sectoriel Nord-Ouest « Equipements tunnel »
- Les lots sectoriels Centre secteurs 1 et 2 (« Aménagements stations et OA », « CFO-CFA », « CVC plomberie »)
- Les lots sectoriels Centre « Clos couverts » et « Porte écluse de la tranchée couverte Sept Denier »
- Le lot « Signalétique fixe » de la connexion à la ligne B



LA LIGNE C
AVANCE



LA LIGNE B
VA PLUS LOIN

Planification prévisionnelle du lancement des consultations

Départs en consultation au 2ème semestre 2024

- Le lot transverse « Signalétique fixe » ligne C
- Les lots sectoriels Centre secteur 3 (« Aménagements stations et OA », « CFO-CFA », « CVC plomberie »)
- Les lots sectoriels Centre « Second œuvre Matabiau/ Marengo et GC spécifique ligne A » et « Equipements tunnels »
- Le lot « Couverture anti-intrusion » de la Connexion à la Ligne B

Départs en consultation en 2025

- Le lot sectoriel Centre « Déséquipement des stations existantes »
- Le lot sectoriel Sud Est « Couverture anti-intrusion »





LA LIGNE C AVANCE

La réalisation du Garage Atelier de Daturas



Allotissement – Lots sectoriels Ligne C – Centre de Maintenance



Allotissement – Lots sectoriels Ligne C – Centre de Maintenance

Surface du site : 12,5 ha

Emprise au sol bâti : 21 800 m²

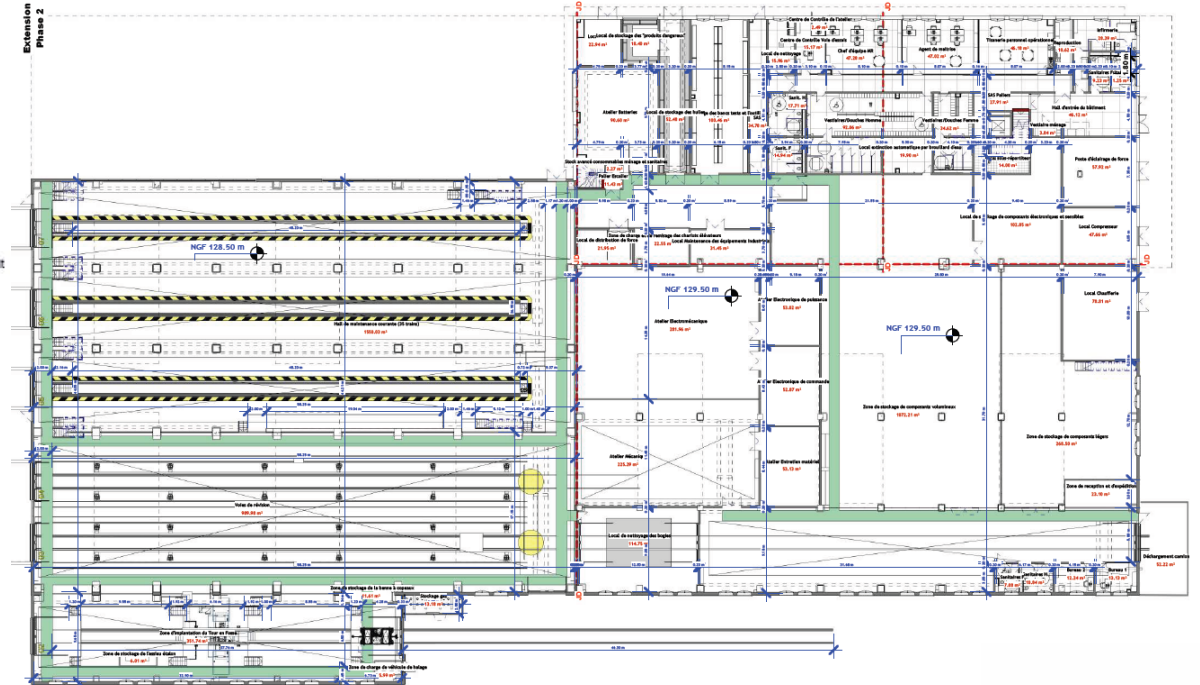
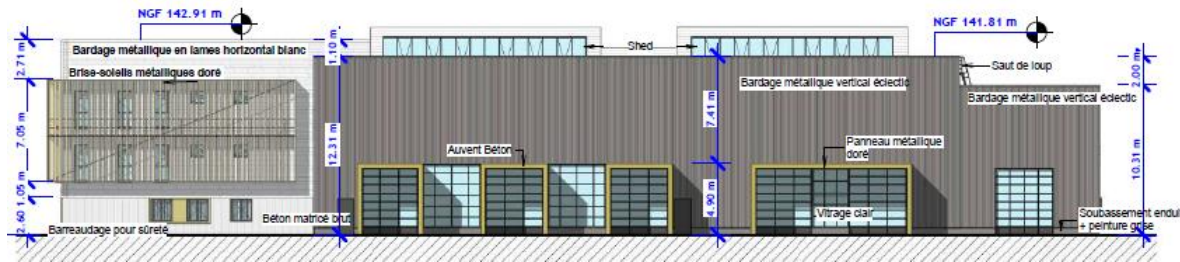


Le projet prévoit la construction de 6 bâtiments hébergeant les différentes activités prévue sur le site :

- Bâtiment 1 : Remisage et nettoyage des trains;
- Bâtiment 2 : Maintenance et exploitation des trains et local benne;
- Bâtiment 3 : Maintenance des infrastructures et des équipements fixes;
- Bâtiment 4 : Le poste de sécurité ;
- Bâtiment 5 : Sous station électrique.
- Bâtiment 6 : Bâtimentabri benne

Allotissement – Lots sectoriels Ligne C – Centre de Maintenance

Bâtiment maintenance et exploitation



Allotissement – Lots sectoriels Ligne C – Centre de Maintenance

Désignation	Type de marché	Date prévisionnelle départ en consultation	Date prévisionnelle notification
GAD - Dépollution / Terrassement	Marché au bordereau	mars-23	juil.-23
GAD - LOT 1 VRD ESPACES VERTS	Marché au bordereau	sept-23	mars-24
GAD - LOT 2 GROS OEUVRE CLOS COUVERT EQUIPEMENT INDUSTRIELS	Marché au forfait	sept-23	mars-24
GAD - LOT 3 CVC PLOMBERIE ELECTRICITE	Marché au forfait	sept-23	mars-24
GAD - LOT 4 CLOISONS – DOUBLAGES – FAUX-PLAFONDS	Marché au forfait	nov-23	mai-24
GAD - LOT 5 MENUISERIES INTERIEURES ET MOBILIER	Marché au forfait	nov-23	mai-24
GAD - LOT 6 REVETEMENTS DE SOLS DURS – FAIENCES	Marché au forfait	nov-23	mai-24
GAD - LOT 7 PEINTURE (yc revêtements de sols souples)	Marché au forfait	nov-23	mai-24
LOT TRANSVERSE EVENTUEL - Onduleur / chargeurs / batteries	A confirmer		



LA LIGNE C
AVANCE



LA LIGNE B
VA PLUS LOIN

Temps d'échanges





Société de la Mobilité de l'Agglomération Toulousaine