



LA LIGNE **B**
VA PLUS LOIN

Chantiers métro présentation du projet Ramonville Saint-Agne



Société de la Mobilité de l'Agglomération Toulousaine / 22 mai 2023



LES INTERVENANTS

LA LIGNE B
VA PLUS LOIN



Supervise le projet
Autorité organisatrice
des transports



**Fait fonctionner le
réseau au quotidien**



Réalise les études
Gère les travaux

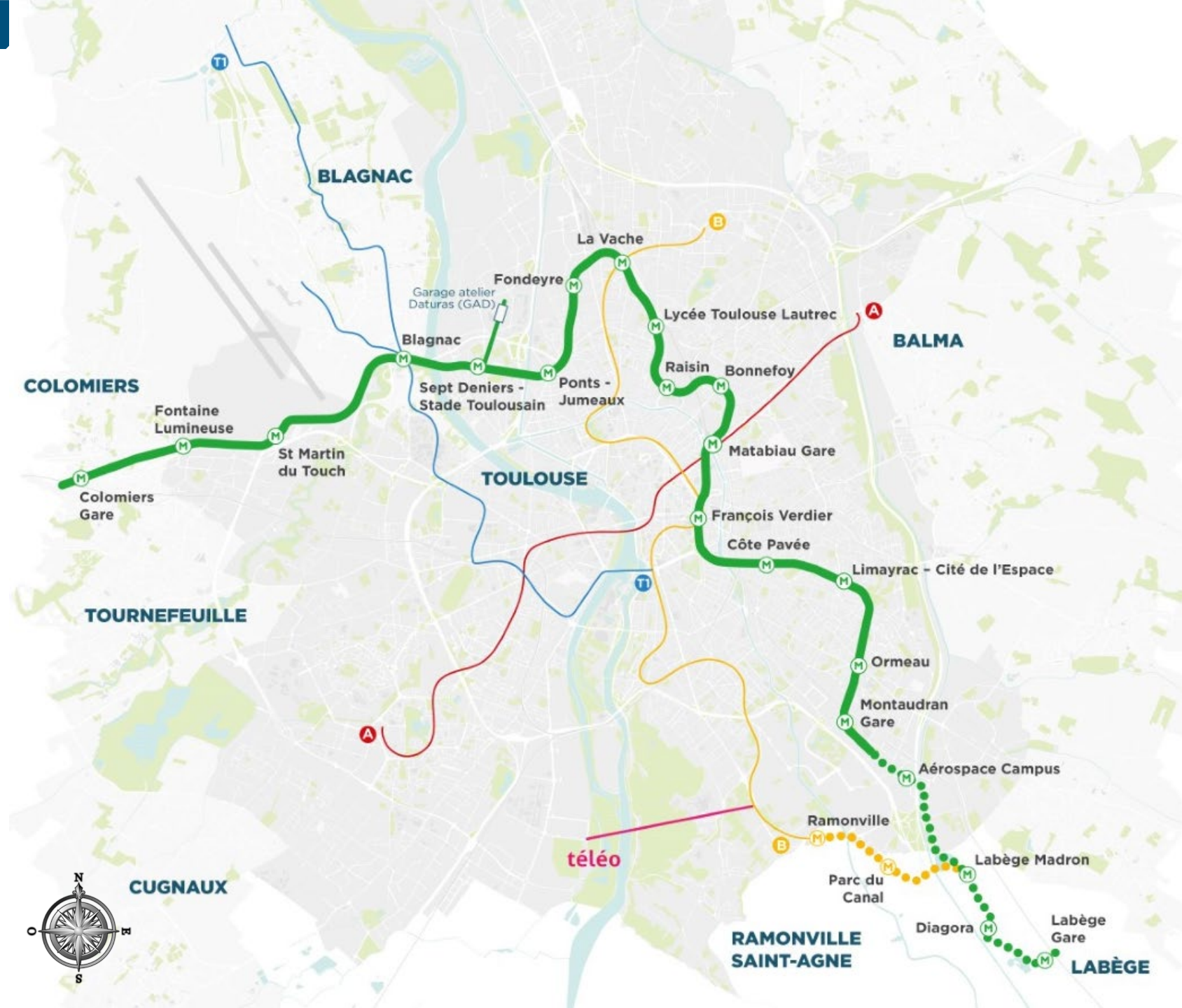


**Portent les opérations
d'aménagement**





LA LIGNE B
VA PLUS LOIN





LA LIGNE B
VA PLUS LOIN

LIGNE C ET CONNEXION LIGNE B





LA LIGNE B
VA PLUS LOIN

RAMONVILLE SAINT-AGNE

Présentation du projet Connexion ligne B (CLB)





LE PROJET

LA LIGNE B
VA PLUS LOIN

L'EMERGENCE DU VIADUC /
LES ABORDS DU CANAL





LE PROJET

LA LIGNE **B**
VA PLUS LOIN

STATION
PARC DU CANAL

Au cœur du parc d'activités tertiaire
Technologique du Canal, à Ramonville Saint-Agne

- À 450 m à pied du Bikini
- Au centre du parc d'activités tertiaire et de sa future extension

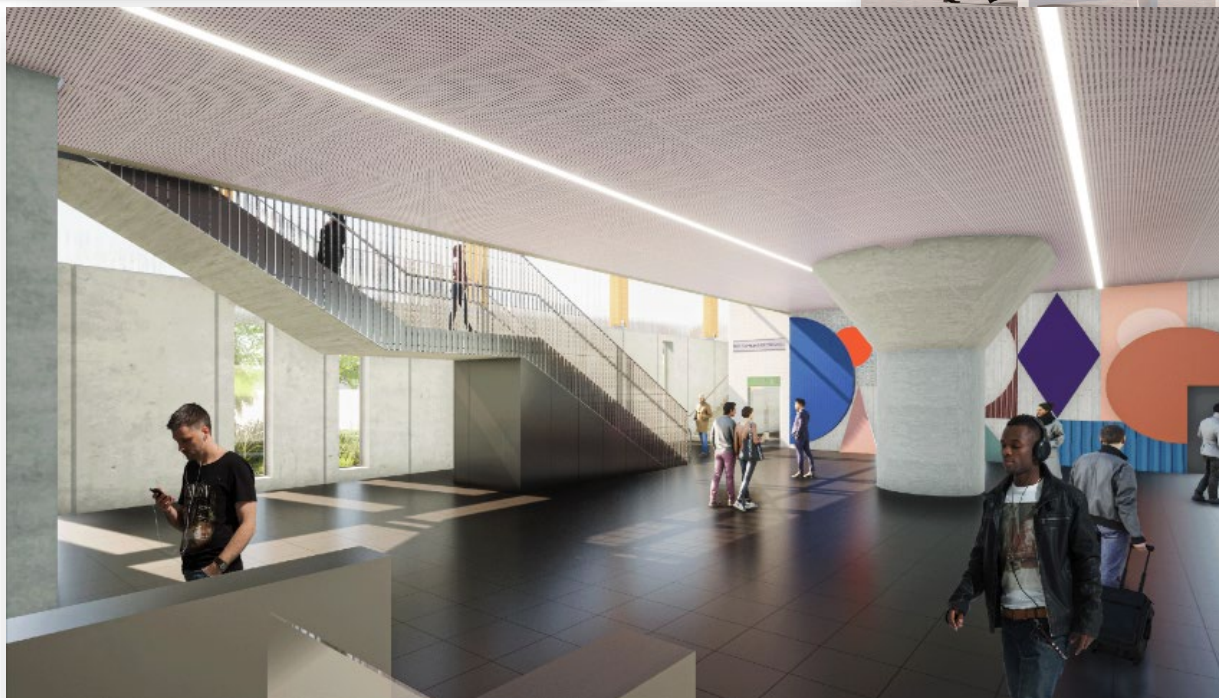




LE PROJET

LA LIGNE **B**
VA PLUS LOIN

VUE INTERIEURE DE LA STATION
PARC DU CANAL



VUE EXTERIEURE DE LA STATION
PARC DU CANAL





LE PROJET

LA LIGNE B
VA PLUS LOIN



LE FUTUR VIADUC /
ZONE PARC TECHNOLOGIQUE DU CANAL





LA LIGNE **B**
VA PLUS LOIN

Le planning des travaux





LA LIGNE C
AVANCE



LA LIGNE B
VA PLUS LOIN

LE PLANNING

PHASE ETUDES et
PROCEDURES

Travaux Préparatoires
et travaux de
dévoisement des
réseaux
site par site

PHASE CHANTIER

Travaux de gros
œuvre (trémies,
stations, tunnels,
viaducs, ouvrages
annexes, garage
atelier)

Travaux de
second œuvre
et équipements
(dont le
système)

Essais et
marche à
blanc



Attribution des
marchés

Début des travaux
de génie civil



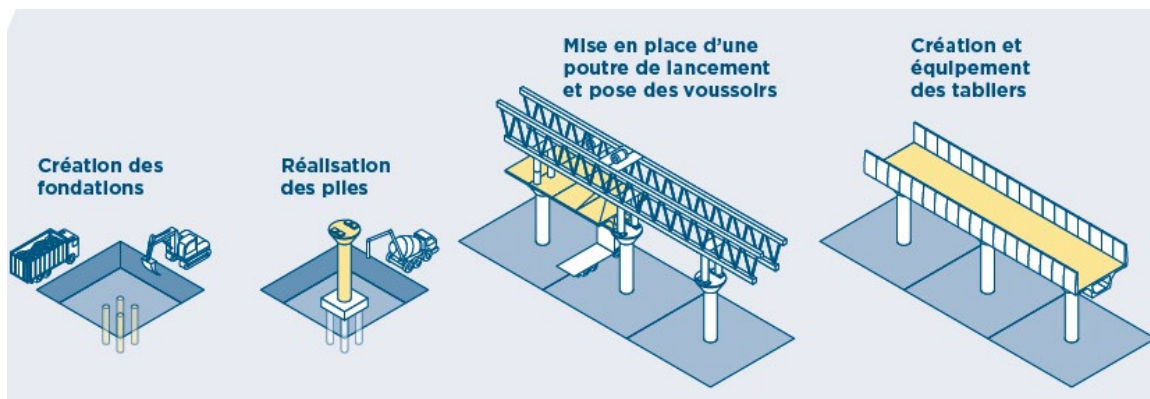
Objectif de
mises en
service





LE DÉROULÉ DES TRAVAUX

LA LIGNE B
VA PLUS LOIN



MONTAGE DES VIADUCS



LE DÉROULÉ DES TRAVAUX

LA LIGNE **B**
VA PLUS LOIN



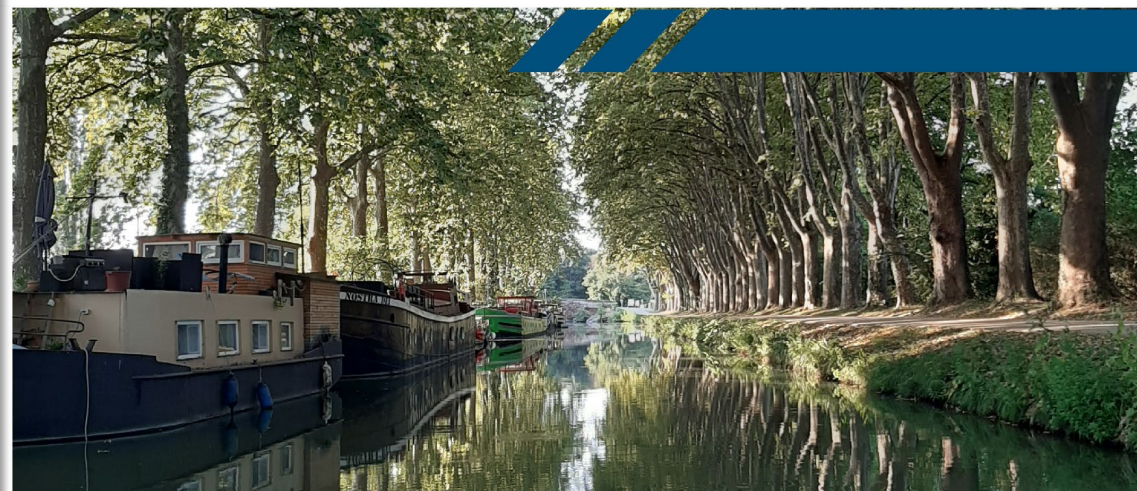
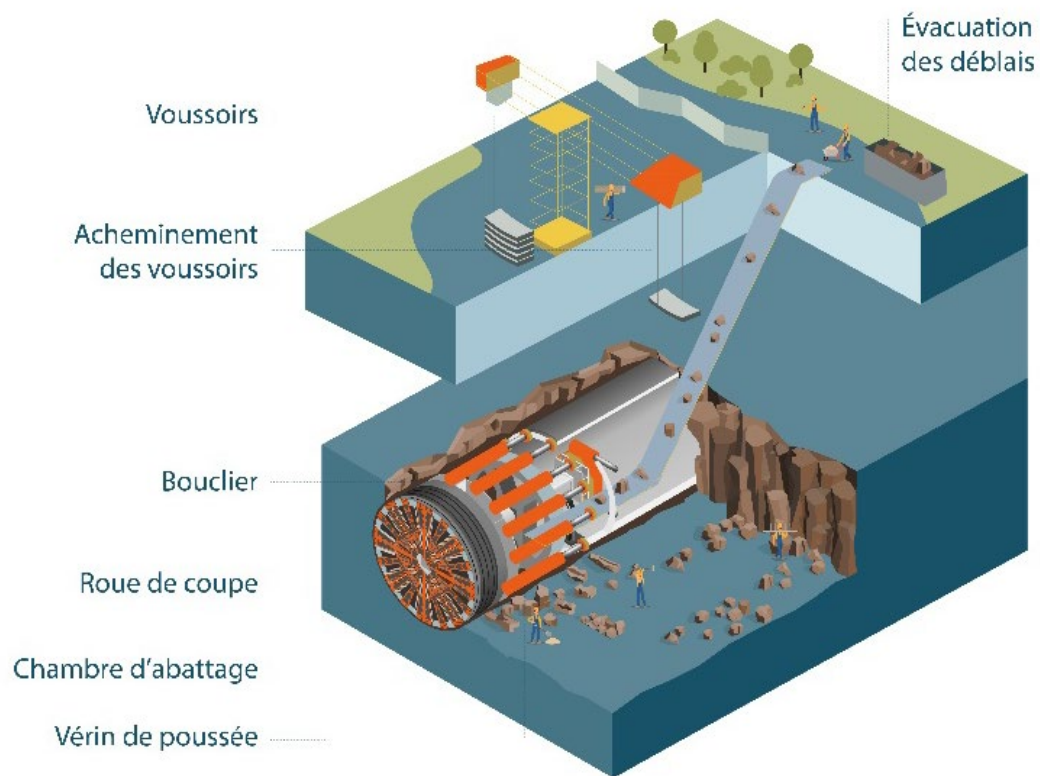
MONTAGE DES VIADUCS





LE DÉROULÉ DES TRAVAUX

LA LIGNE B
VA PLUS LOIN



CREUSEMENT DES TUNNELS



LA LIGNE **B**
VA PLUS LOIN

Les sites de travaux en 2023

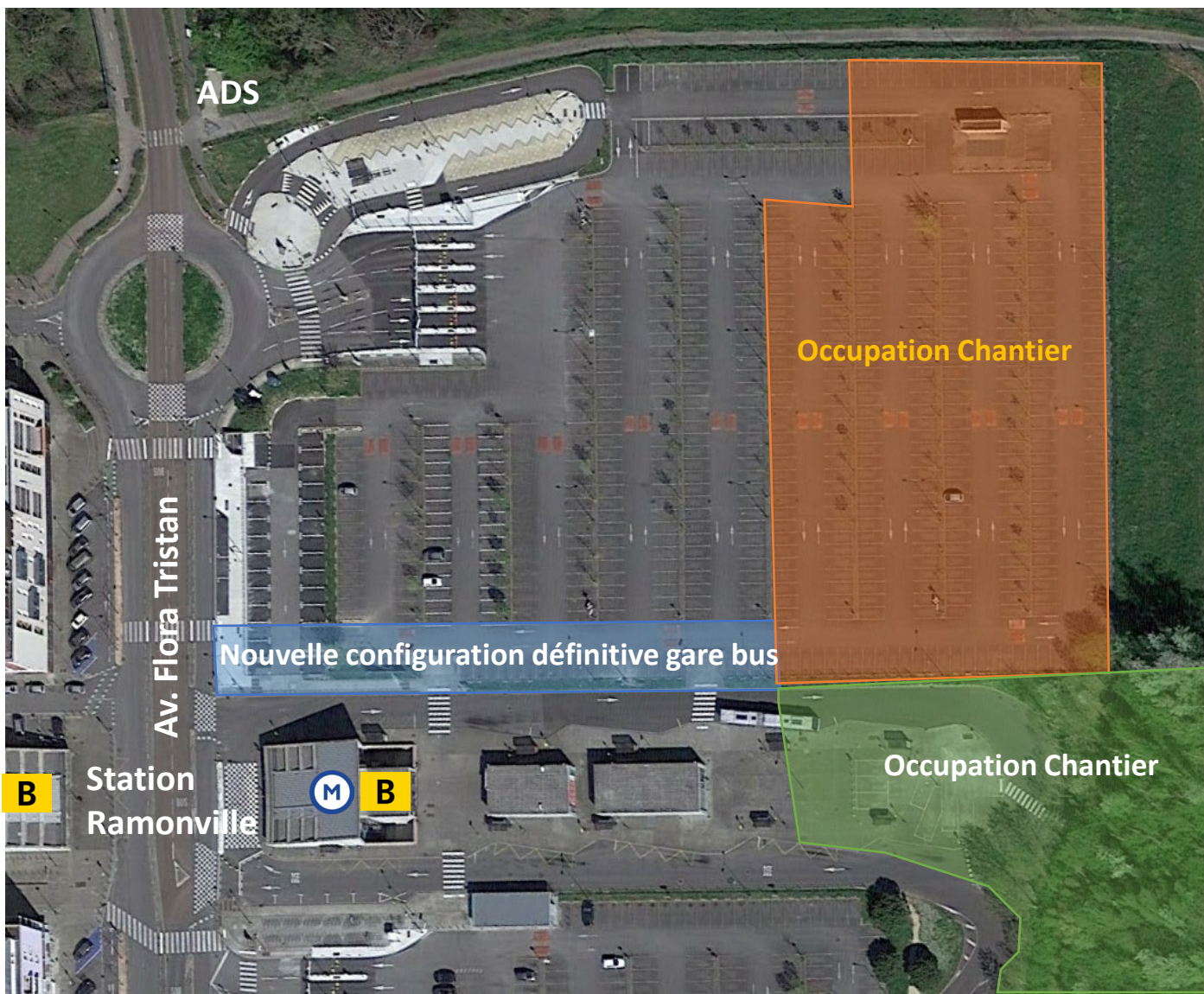




LA LIGNE **B**
VA PLUS LOIN

SITES TRAVAUX 2023

SECTEUR « P+R RAMONVILLE »



Gare bus en configuration
« chantier » (jusqu'en 2027)

Depuis le **24 avril**
Occupation du parking
317 places en moins
Configuration jusqu'en 2025

Accès PL chantier depuis la voie
bus

Information diffusée
Signalisation parking Karben





LA LIGNE **B**
VA PLUS LOIN

SITES TRAVAUX 2023

SECTEUR « CANAL »



Travaux préparatoires

Juin 2023 : aménagement d'une piste de chantier

Juillet Août 2023 : intervention sur les réseaux d'eaux du secteur (pas de coupure)

Fin d'année : préparation du creusement des tunnels

Uniquement sur le chemin de halage, berge Ouest du Canal

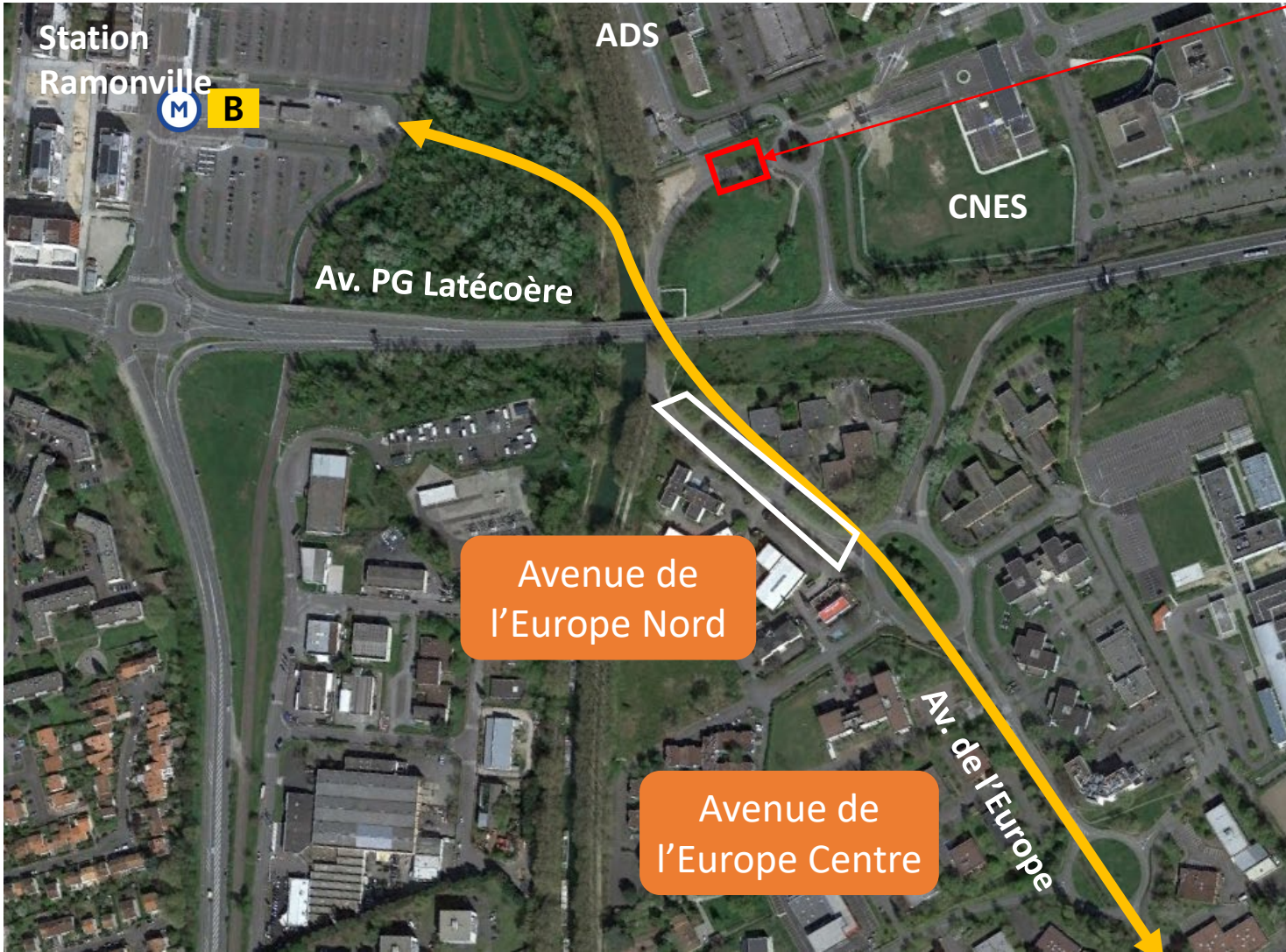
Panneaux d'information en amont (Pont Karben / Port Technique et Nord Parking)





LA LIGNE **B**
VA PLUS LOIN

SITES TRAVAUX 2023 SECTEUR « EUROPE NORD »



1 avenue de l'Europe

Fin des travaux préparatoires
durant l'été 2023

Sur l'avenue

Alternats ponctuels (homme trafic)
et aménagement de l'avenue
« provisoire »

1 fermeture ponctuelle double sens
Mercredi 28 juin
6h30 – 9h30





LA LIGNE **B**
VA PLUS LOIN

SITES TRAVAUX 2023

SECTEUR « EUROPE NORD »

Avenue de
l'Europe Centre

Avenue de
l'Europe Sud



D'ici à l'été,

Avenue de l'Europe Centre
Alternats (homme trafic)

A l'été 2023 : Mise en place
voie provisoire

(réalisation des piles à partir
du dernier trimestre)



SITES TRAVAUX 2023

SECTEUR « PARCELLE AGRICOLE »

PREPARATION BASE VIE VIADUC

Mois de **mars** : Terrassements

Mois d'**avril et mai**

Construction des ouvrages
hydrauliques

A partir de fin mai

Démarrage des travaux des piles

A l'été 2023 : Pré-assemblage du
viaduc

Automne 2023 : Lançages viaduc





LA LIGNE **B**
VA PLUS LOIN

SITES TRAVAUX 2023

SECTEUR « FRANCHISSEMENT AUTOROUTE »



Des fermetures ponctuelles de l'autoroute de nuit durant l'automne





LA LIGNE **B**
VA PLUS LOIN

Les études en cours





LA LIGNE B
VA PLUS LOIN

AMENAGEMENTS LIAISONS PIETONNES P+R



Amélioration des liaisons piétonnes entre la station de métro et la Zone Artisanale Nord





MESURES COMPENSATOIRES

LA LIGNE B
VA PLUS LOIN



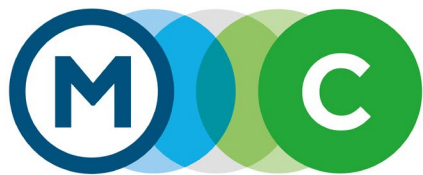
Deux lieux principaux :

Bois de Pouciquot
Parcelle Agricole

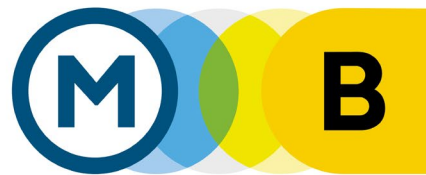
Un travail sous l'égide du CEN, Conservatoire des Espaces Naturels

Elaboration en cours d'un plan de gestion et des mesures de compensation





LA LIGNE **C**
AVANCE



LA LIGNE **B**
VA PLUS LOIN

Mesures d'accompagnement et dispositif de communication





Réunions
publiques /
Evènements



Flashes information
travaux à chaque
étape du chantier



Des équipes de
médiateurs sur
le terrain



Signalétique sur chantier

Implanté sur le chantier ou à proximité
pour **informer les riverains et usagers** sur
le projet, le chantier et les guider

Des **flashes information** travaux pour
informer sur les phases à venir des
travaux et sur les évolutions du
fonctionnement du quartier

Site internet



Dédié à
l'opération

www.projetsmetro.tisseo.fr

3

A partir du mois de mai
3 Maisons du métro à
Toulouse, Colomiers et
Labège



LA LIGNE C AVANCE

UN PROJET À VOTRE ÉCOUTE



Adresse mail spécifique



Un numéro téléphonique pour répondre aux urgences



Service d'aide aux riverains



Des équipes de médiateurs sur le terrain

Février 2023

Mise en place de la commission amiable d'indemnisation des commerçants



Le médiateur

Acteur central de l'accompagnement autour des chantiers

A l'écoute des riverains et des commerçants pour répondre aux préoccupations sur le terrain et répondre aux mails

Transmet l'information sur les évolutions du fonctionnement du chantier



0 800 744 331

Service & appel gratuits



LA LIGNE **C**
AVANCE



LA LIGNE **B**
VA PLUS LOIN

MERCI DE VOTRE ATTENTION

Pour toute question liée aux travaux, les médiateurs **Solène REYMOND** et **Michel CICUTO** sont à votre écoute

de 8h30 à 17h30, du lundi au vendredi
au 05 61 14 48 50

mediationligneC@tisseo-ingenierie.fr

Pour toute urgence en dehors de ces horaires :

0 800 744 331

Service & appel
gratuits





Société de la Mobilité de l'Agglomération Toulousaine