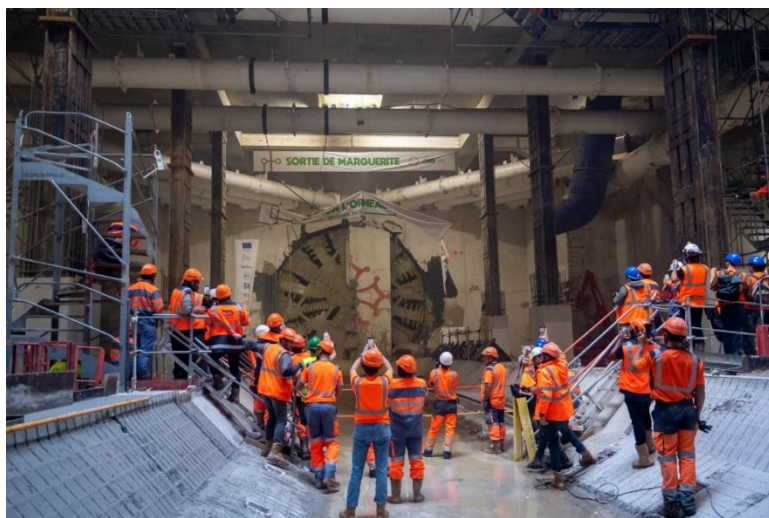


# INFO TRAVAUX

## Secteur Ormeau



Dans le cadre des travaux de construction de la **future Station Ormeau**, le tunnelier est arrivé avec succès sur le site le **14 octobre 2024**. Cette étape marque une avancée significative dans la construction de la future Ligne C du métro toulousain. Le chantier entre donc dans une nouvelle phase.

L'activité de "ripage" du tunnelier, qui consiste à déplacer le tunnelier d'un côté à l'autre de la station, a démarré. Dans le cadre de cette opération cruciale pour l'avancement du projet, le chantier sera en activité **24h/24, du lundi au samedi jusqu'au samedi 23 novembre 2024**. L'essentiel des opérations se feront à l'intérieur de la station et les activités en surface seront réalisées au maximum en journée.

Le tunnelier Marguerite de Catellan poursuivra ensuite son travail jusqu'à la station Limayrac – Cité de l'espace qu'il devrait atteindre au second trimestre 2025.

Nous comprenons que ces horaires étendus peuvent générer des désagréments et nous vous assurons que toutes les mesures nécessaires seront prises pour limiter au maximum les nuisances sonores et autres perturbations.

### POUR TOUTE QUESTION LIÉE AUX TRAVAUX



Les médiateurs **Emilie Touchard** et **Saïd Fouah** sont à votre écoute de 8h30 à 17h30, du lundi au vendredi  
 emilie.touchard@tisseo-ingenierie.fr au 06 58 67 06 00  
 said.fouah@tisseo-ingenierie.fr - 07 61 65 21 44

En dehors de ces horaires, vous pouvez contacter le n° d'appel gratuit

**0 800 744 331**

Service & appel gratuits

