



LA LIGNE C AVANCE

# Chantier métro présentation du projet

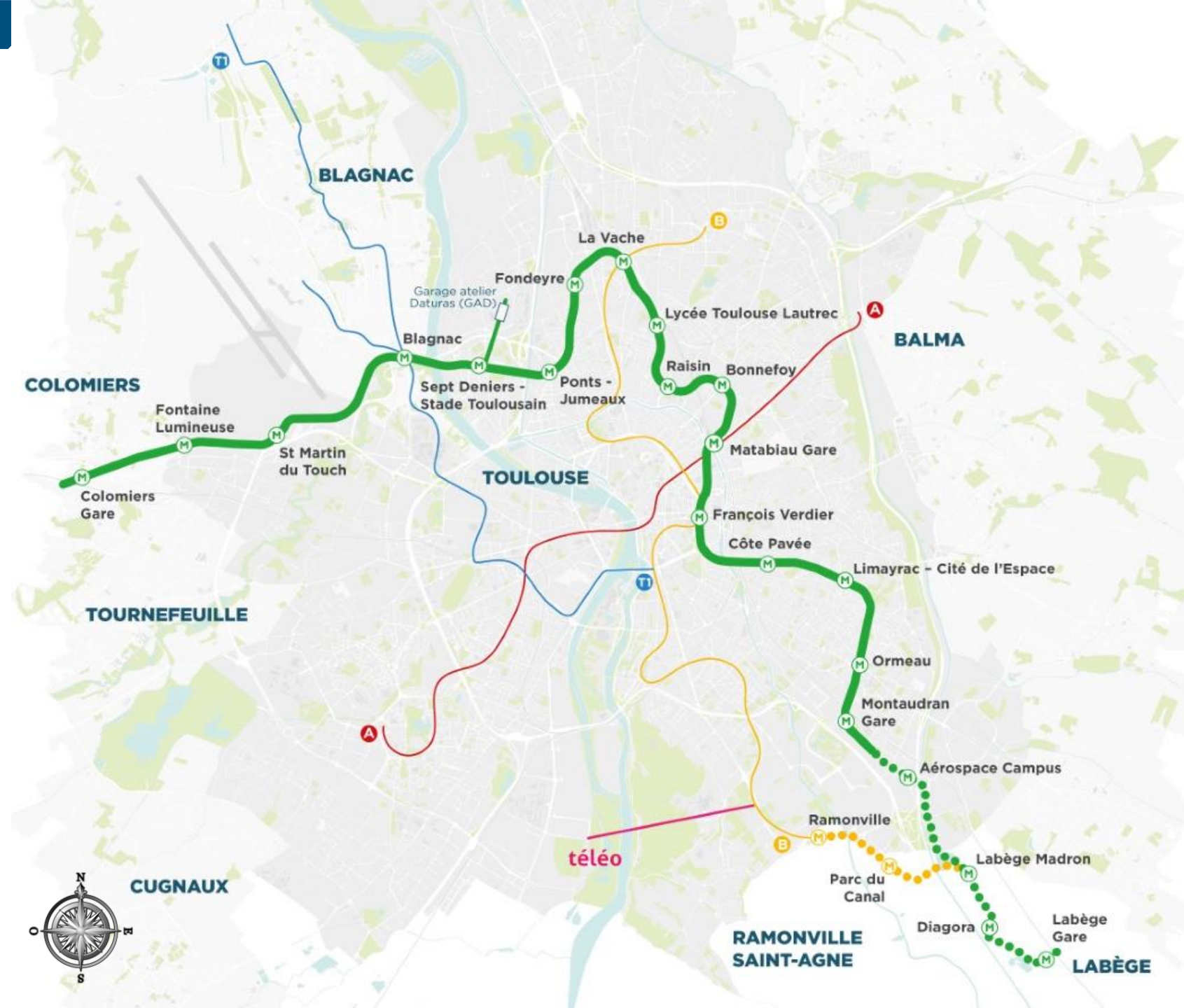
Toulouse Est  
Quartier 4.3 - Bonhoure /  
Guilheméry / Château de l'Hers /  
Limayrac / Côte Pavée



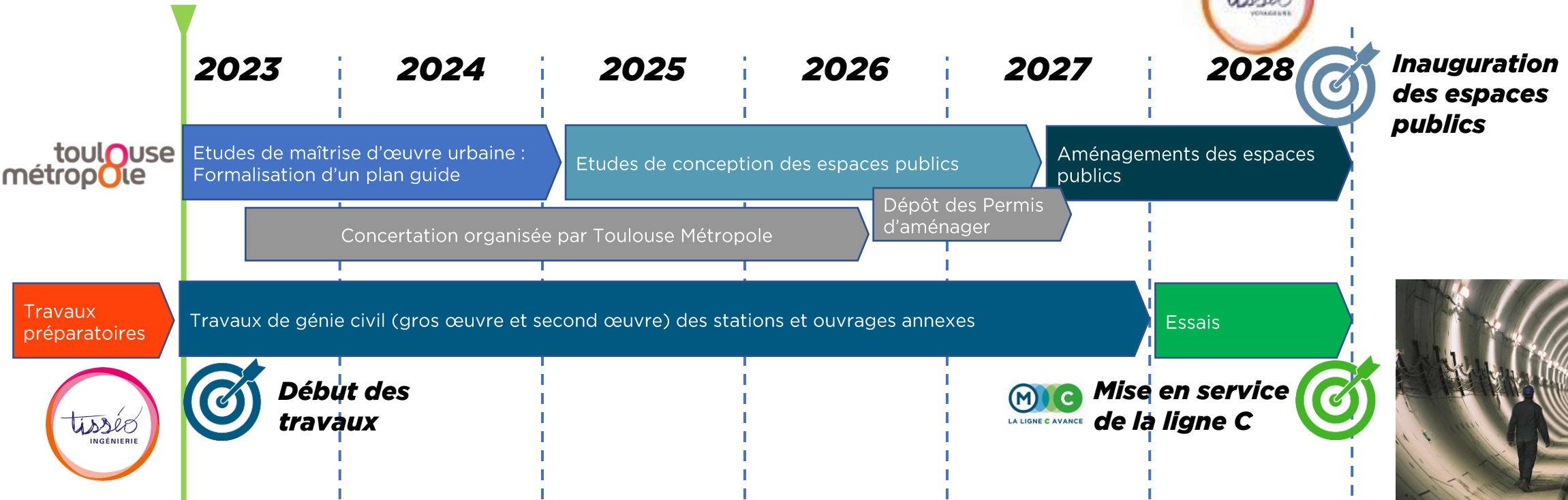
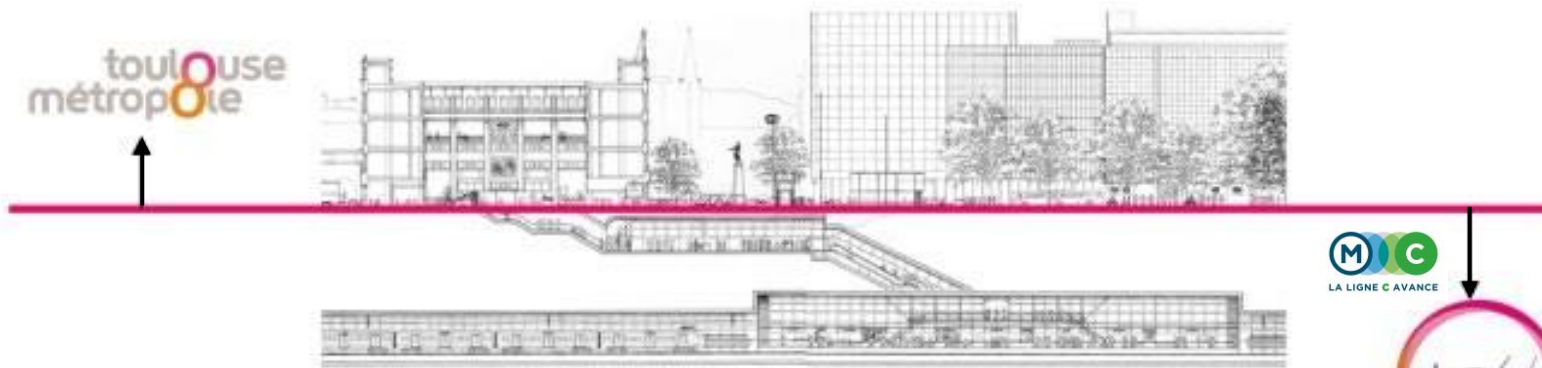
Société de la Mobilité de l'Agglomération Toulousaine / 09 mars 2023



LA LIGNE C AVANCE



# LE PLANNING DU PROJET : ETUDES ET TRAVAUX





LA LIGNE C AVANCE

## MATERIEL ROULANT



**Jusqu'à**

**85**

**secondes**



Intervalle  
évolutif

**80**

**km/h**



Vitesse  
Maximale

**36**

**mètres**



Longueur de  
la rame

**40**

**km/h**



Vitesse  
Commerciale



# MATERIEL ROULANT

## + DE CONFORT



**2,7  
mètres**



**+ Large**



**Confort  
thermique**

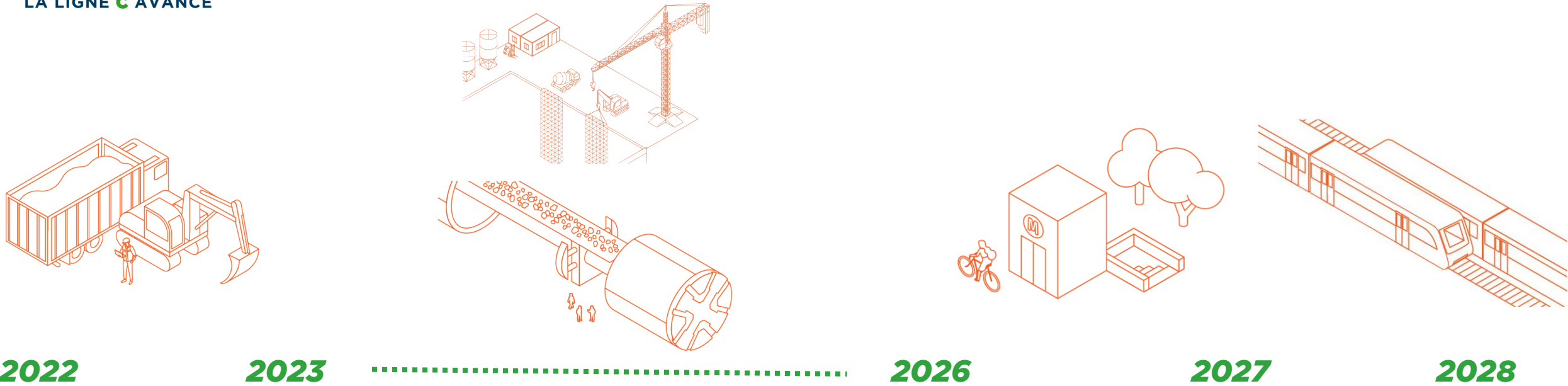


**+ de fluidité et  
de sécurité**



**Entièrement  
accessible**

# PHASES DE TRAVAUX DE LA LIGNE C



**TRAVAUX  
PREPARATOIRES**

**TRAVAUX  
DE CREATION DES  
TUNNELS ET DES  
STATIONS**

**AMENAGEMENTS  
ET EQUIPEMENTS**

**ESSAIS ET  
MARCHE A  
BLANC**

**MISE EN SERVICE**



LA LIGNE **C** AVANCE

## LES TRAVAUX DE GENIE CIVIL





LA LIGNE C AVANCE

# RÉALISATION DES STATIONS

**30**  
*mètres*

Profondeur  
moyenne  
des stations

**4 à 8**

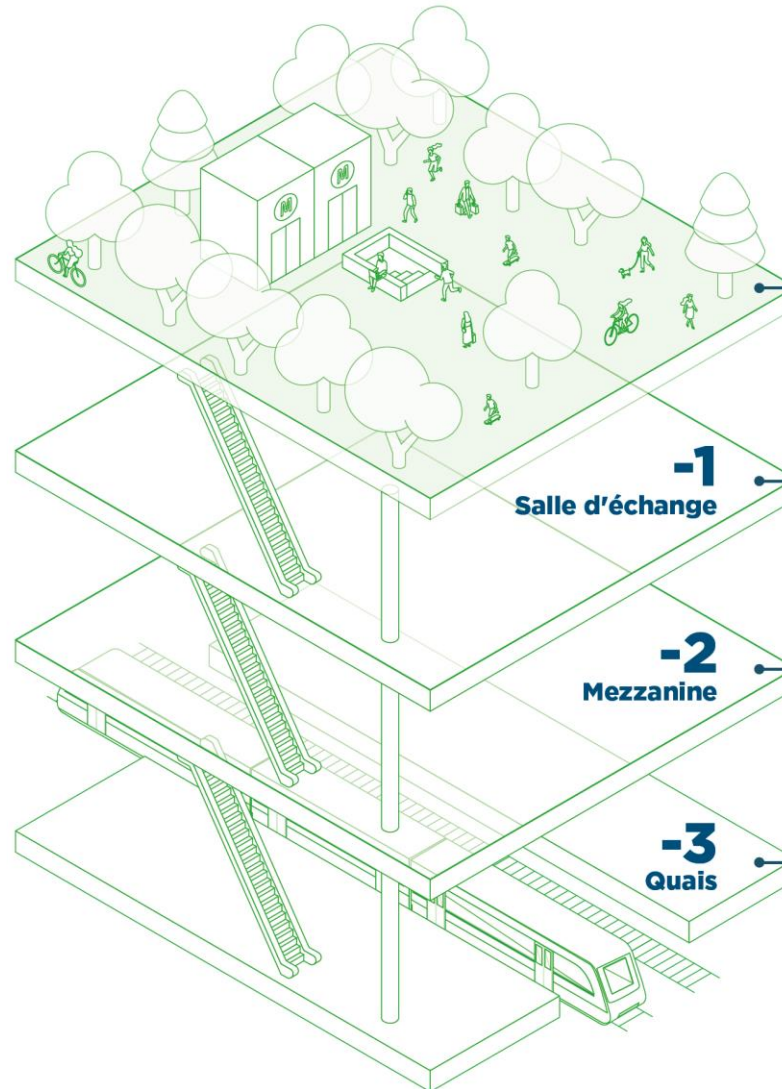


Nombre  
d'ascenseurs  
par station

**2 à 16**



Nombre  
d'escaliers  
mécaniques  
par station

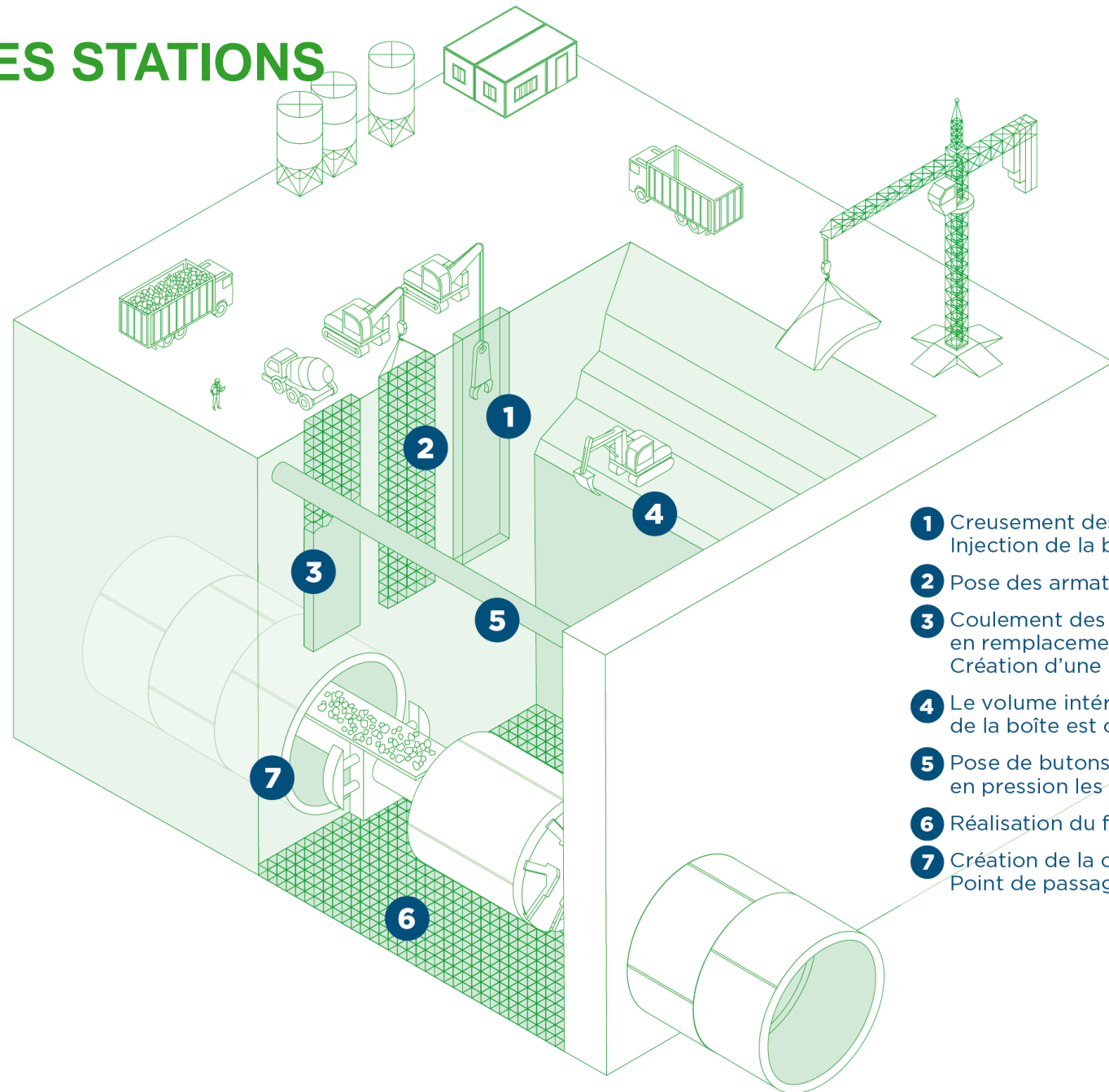






LA LIGNE C AVANCE

# REALISATION DES STATIONS



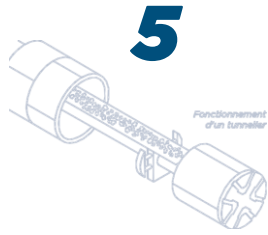
- 1 Creusement des tranchées.  
Injection de la boue.
- 2 Pose des armatures métalliques.
- 3 Coulement des parois en béton  
en remplacement de la boue.  
Création d'une boîte.
- 4 Le volume intérieur  
de la boîte est creusé.
- 5 Pose de butons pour maintenir  
en pression les parois.
- 6 Réalisation du fond de la station.
- 7 Création de la cloche.  
Point de passage du tunnelier.





LA LIGNE C AVANCE

# PHASE DE TRAVAUX DE GÉNIE CIVIL



Nombre de tunneliers

**250 mètres**

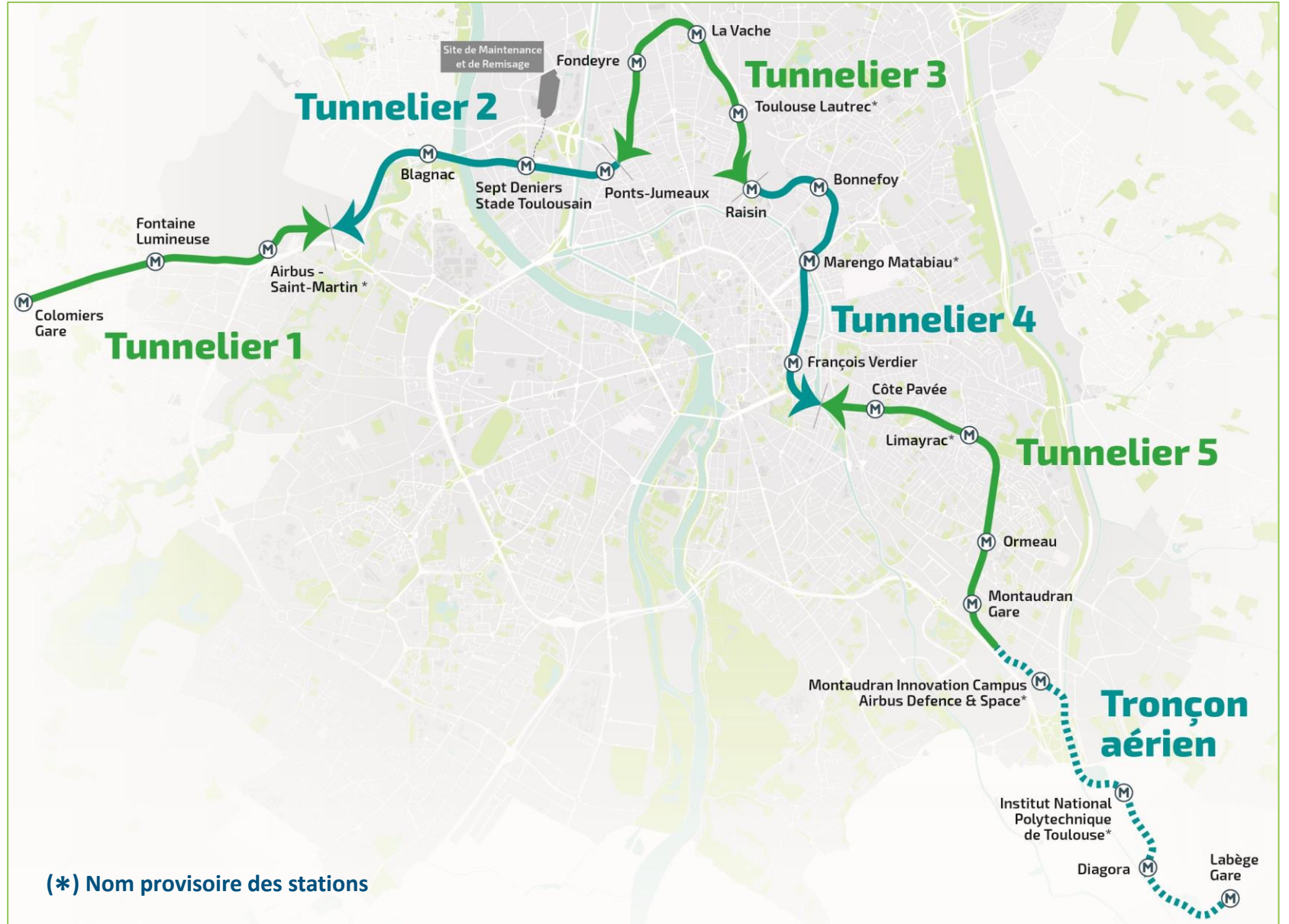


Distance parcourue par mois

**10 mètres**



Diamètre du tunnel

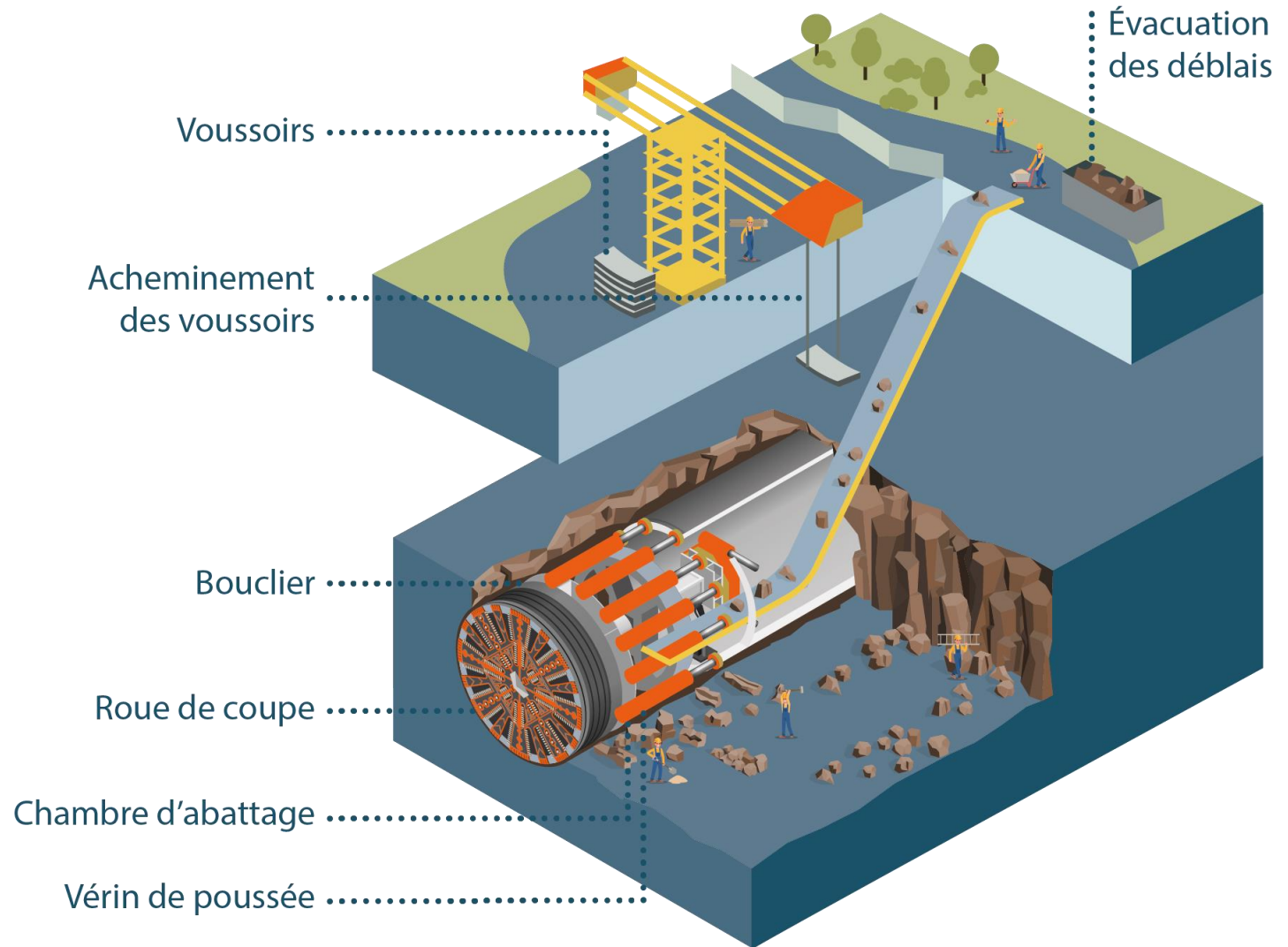


(\* ) Nom provisoire des stations



LA LIGNE C AVANCE

# CREATION DES TUNNELS







LA LIGNE **C** AVANCE

## LES TRAVAUX DANS LE TEMPS





LA LIGNE C AVANCE

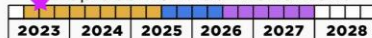
## LES TRAVAUX DE GÉNIE CIVIL DANS LE QUARTIER

### STATION FRANCOIS VERDIER

Phase 1 : Modification de circulation sur François Verdier

Phase 2 : Bascule de circulation et fermeture de la rue des Frères Lion

◆ Déplacement du monument



### PUITS SAINT SAUVEUR

Travaux préparatoires et fouilles archéologiques

Travaux de creusement du puits et sorties des tunneliers



### PUITS BALANSA

Travaux préparatoires et fouilles archéologiques

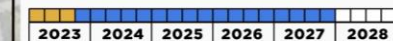
Travaux de creusement du puits



### STATION LIMAYRAC

Travaux de déplacement des réseaux

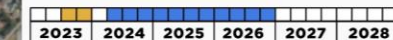
Travaux de réalisation de la station



### PUITS TERRASSE

Travaux préparatoires et fouilles archéologiques

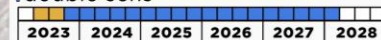
Travaux réalisation du puits  
Modification du plan de circulation



### STATION COTE PAVEE

Travaux préparatoires

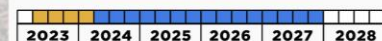
Travaux de réalisation de la station - maintien circulation double sens



### STATION ORMEAU

Travaux préparatoires, fermeture d'une portion de l'avenue St Exupéry

Travaux de réalisation de la station - fermeture d'une portion de l'avenue St Exupéry



2022

2023

2024

2025

2026

2027

2028

Chronologie Projet M3

Consultations Travaux (Lot 4)

Attribution du marché de gros œuvre

Travaux Prép.

Travaux Station Côte Pavée

CNPN

Déplacement Réseaux

Tvx PRÉP.

INST. DE CHANTIER

OS de démarrage travaux station

Parois moulées, Terrassement & Radier



Passage Tunnelier

GC post tunnelier

Second œuvre

Tvx. Ensemblier

Tvx. CFA

Essais Equip

Tvx Prép.

Travaux Puits Balansa

CNPN

Tvx PRÉP.

INST. DE CHANTIER

OS de démarrage travaux puits

Parois moulées, Terrassement, Radier & Rameau

Second œuvre

Tvx. CFA

Essais Equip

Travaux Préparatoires

Travaux Station Limayrac - Cité de l'Espace

Déplacement Réseaux

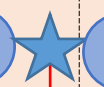
CNPN

Tvx PRÉP.

INST. DE CHANTIER

OS de démarrage travaux station

Parois moulées, terrassement & Radier



Passage Tunnelier

GC post tunnelier

Tvx. CFA

Second œuvre

Tvx. Ensemblier

Essais Equip

MONTAUDRAN GARE

ORMEAU

LIMAYRAC

COTE PAVEE

PUIT SAINT SAUVEUR

Tunnelier





LA LIGNE **C** AVANCE

## LES SITES DE TRAVAUX EN 2023







LA LIGNE C AVANCE

## RÉALISATION DE LA STATION CÔTE PAVÉE



Hypothèses d'aménagement : Toulouse Métropole - Review



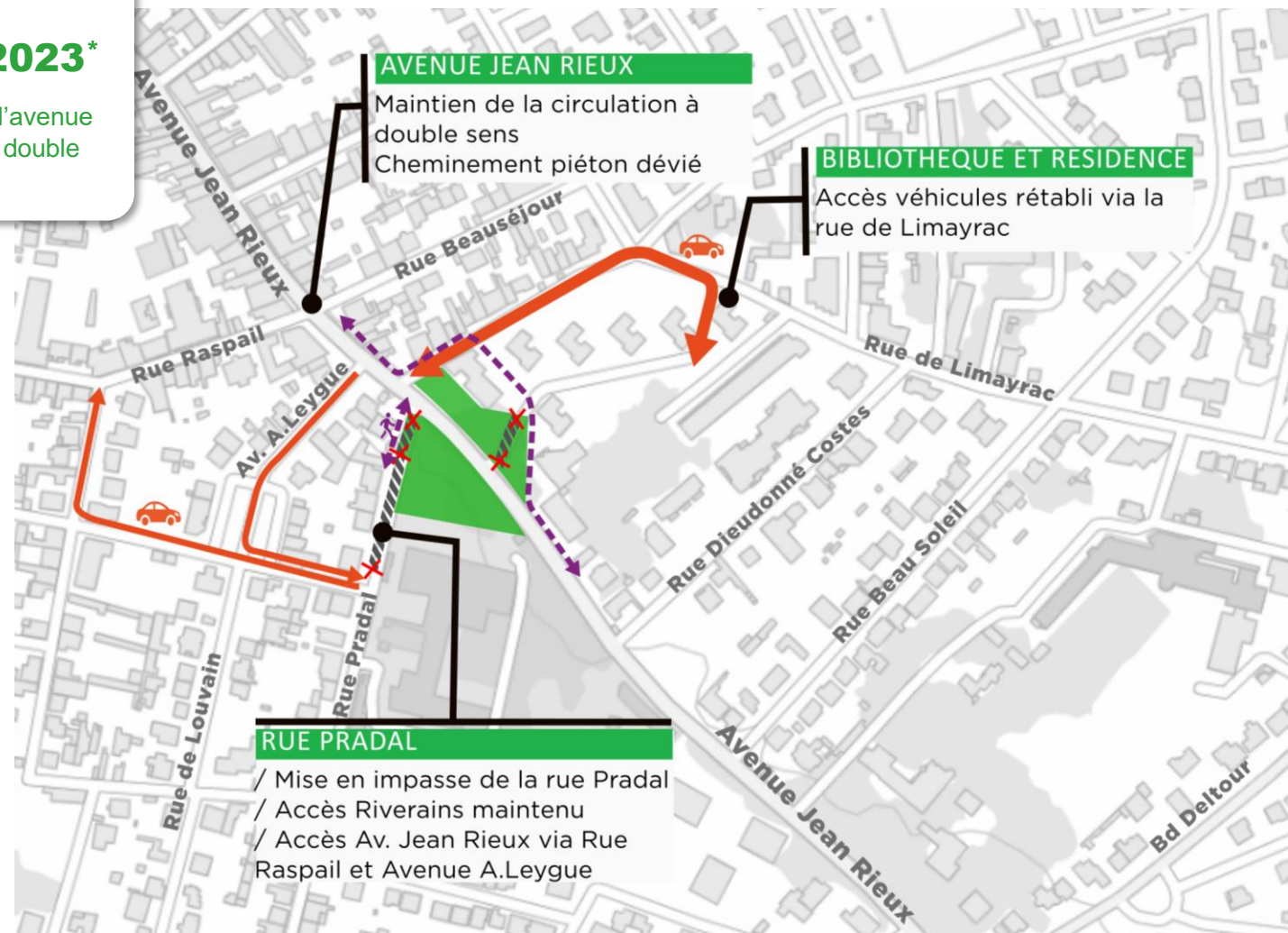
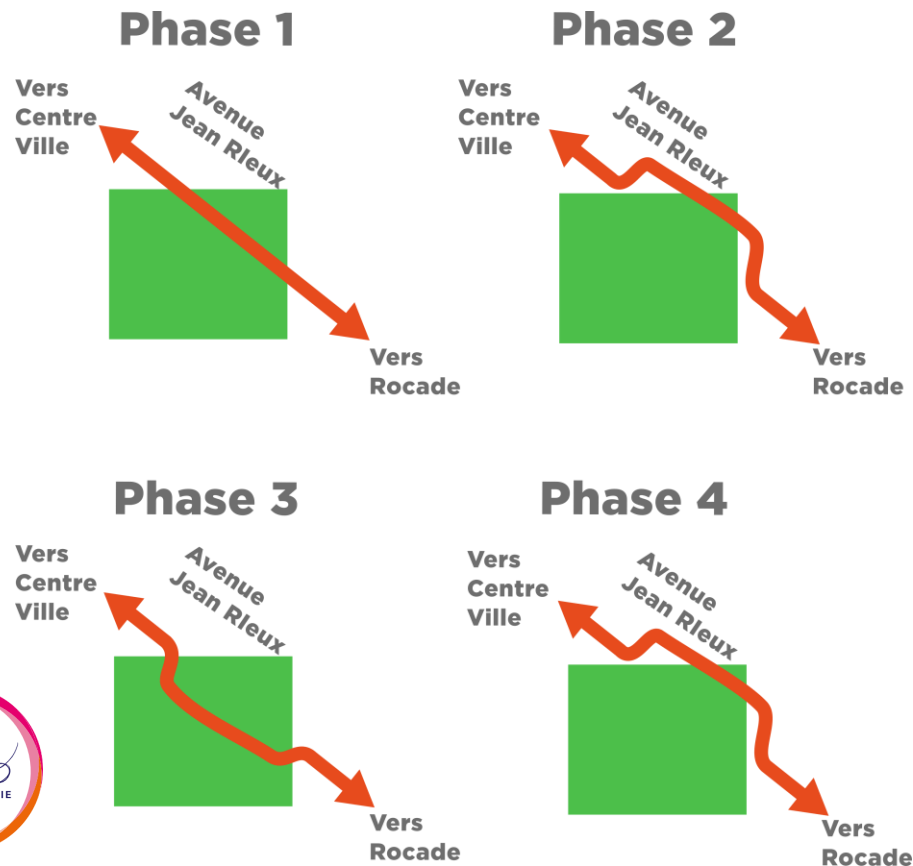
LA LIGNE C AVANCE

# STATION COTE PAVEE

## PHASE 1 A PARTIR DE JUILLET 2023\*

D'autres phases à venir avec décalage de l'avenue Jean Rieux pour maintenir la circulation à double sens

(\*) : dates prévisionnelles qui seront confirmées dans les flashes info travaux





LA LIGNE C AVANCE

## RÉALISATION DE LA STATION LIMAYRAC - CITÉ DE L'ESPACE



Hypothèses d'aménagement : Toulouse Métropole - Review



LA LIGNE C AVANCE

# STATION LIMAYRAC – CITE DE L'ESPACE

## PHASE 1 A PARTIR DE TROISIÈME TRIMESTRE 2023\*

(\*) : dates prévisionnelles  
qui seront confirmées dans  
les flashes info travaux



### CENTRE COMMERCIAL

Accès véhicules depuis la rue  
Lucien Baroux

### MODES ACTIFS

Perméabilité entre les Allées de  
Limayrac et l'avenue Lucien Baroux.  
Accès centre commercial

### RUE XAVIER DARASSE

A Fermeture d'une section de la  
rue Darasse - mise en impasse





LA LIGNE **C** AVANCE

## GESTION DE LA CIRCULATION





LA LIGNE C AVANCE

# GESTION DE LA CIRCULATION

## ORIENTER LES FLUX EN AMONT

Mise en place d'une signalisation de **délestage** spécifique pour orienter le trafic de transit **en amont** en direction du **centre-ville et du périphérique** vers des **axes non perturbés** par les travaux ligne C

➔ **Réduction du volume de trafic aux abords du chantier**



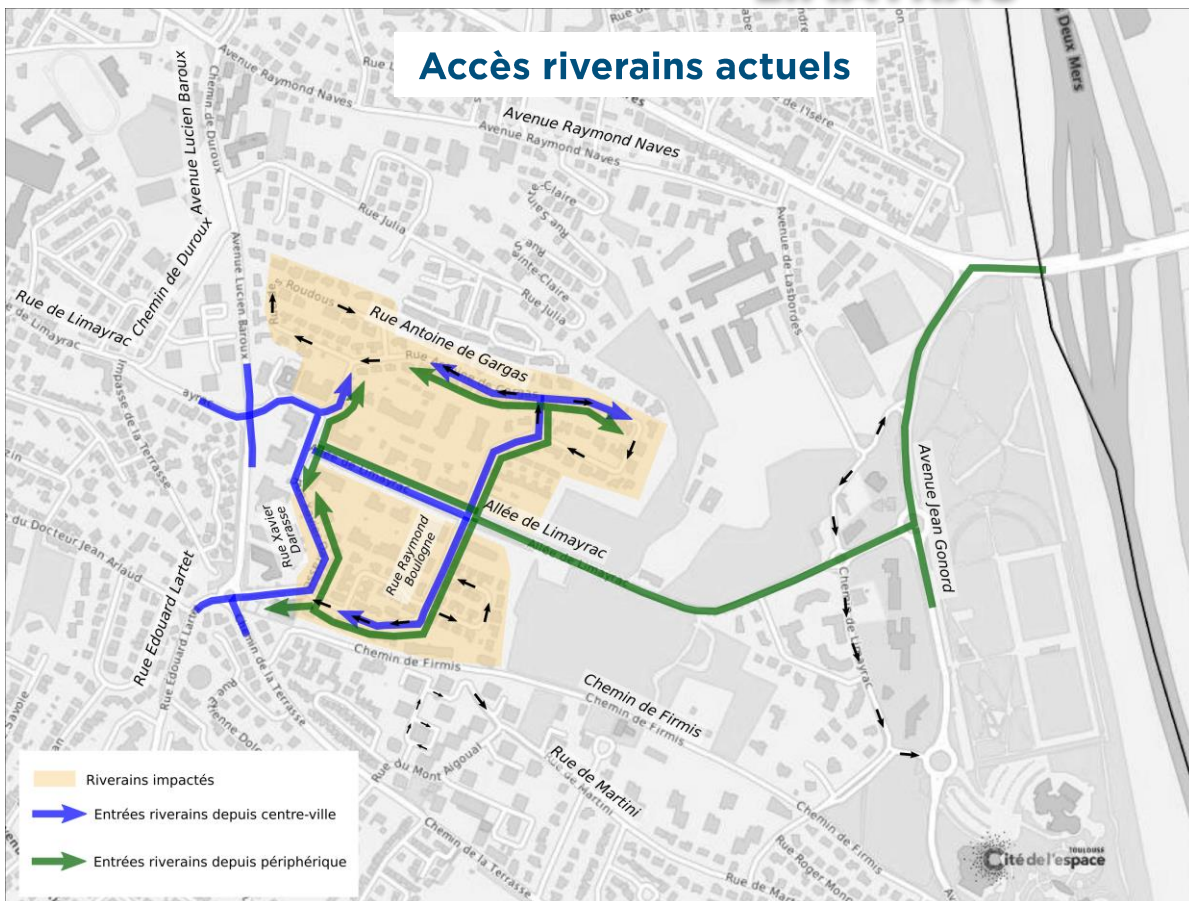


LA LIGNE C AVANCE

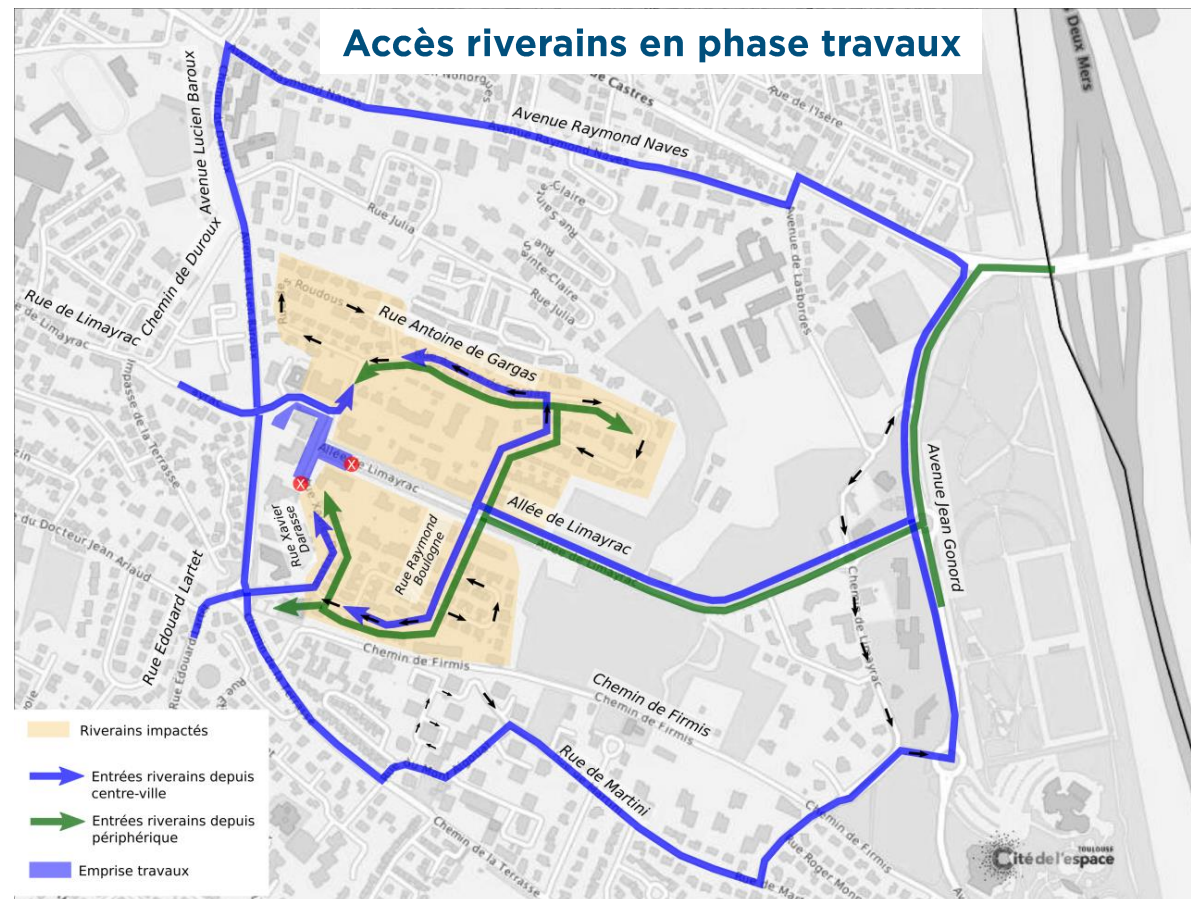
# GESTION DE LA CIRCULATION

## DES ACCÈS ET SORTIES RIVERAINS IMPACTÉS AUTOUR DE LIMAYRAC

Accès riverains actuels



Accès riverains en phase travaux



➔ Un allongement significatif des accès depuis le centre-ville

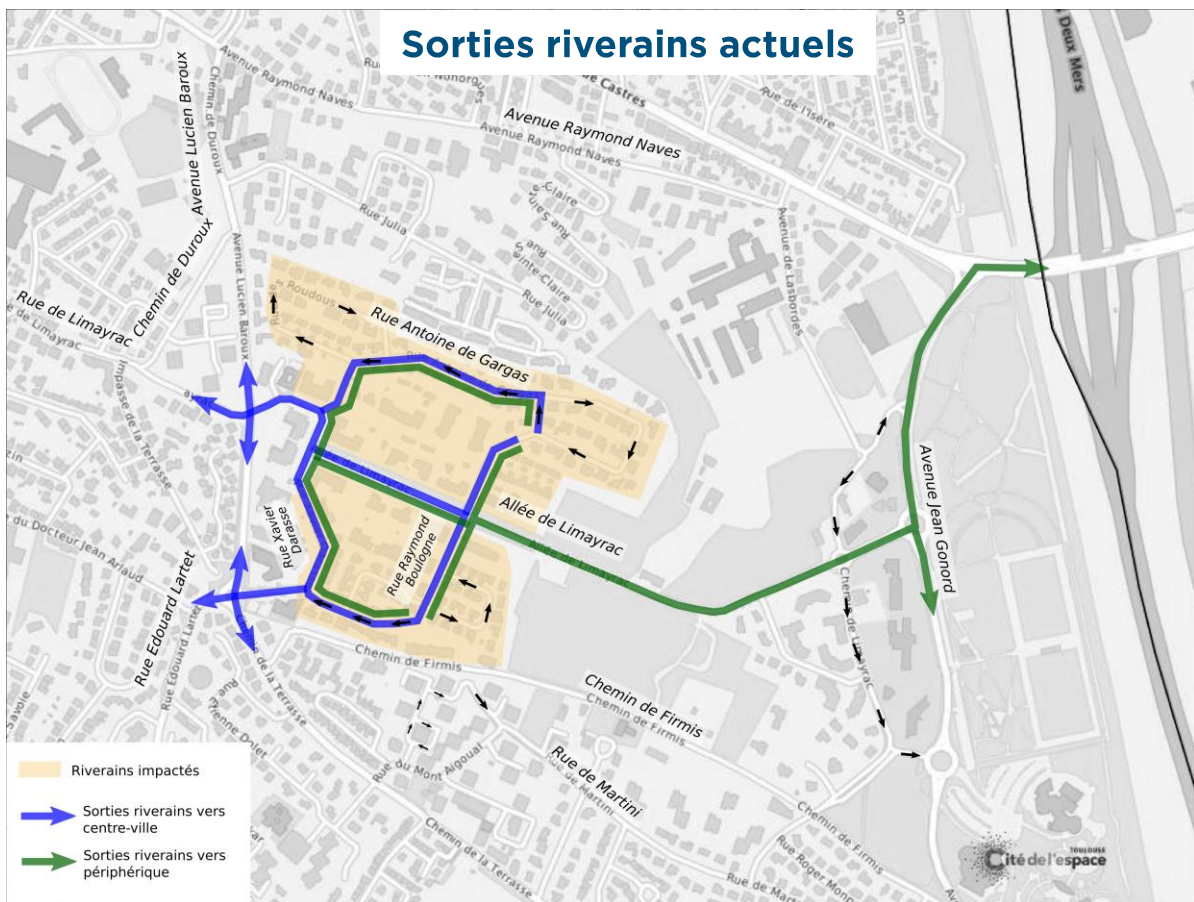


LA LIGNE C AVANCE

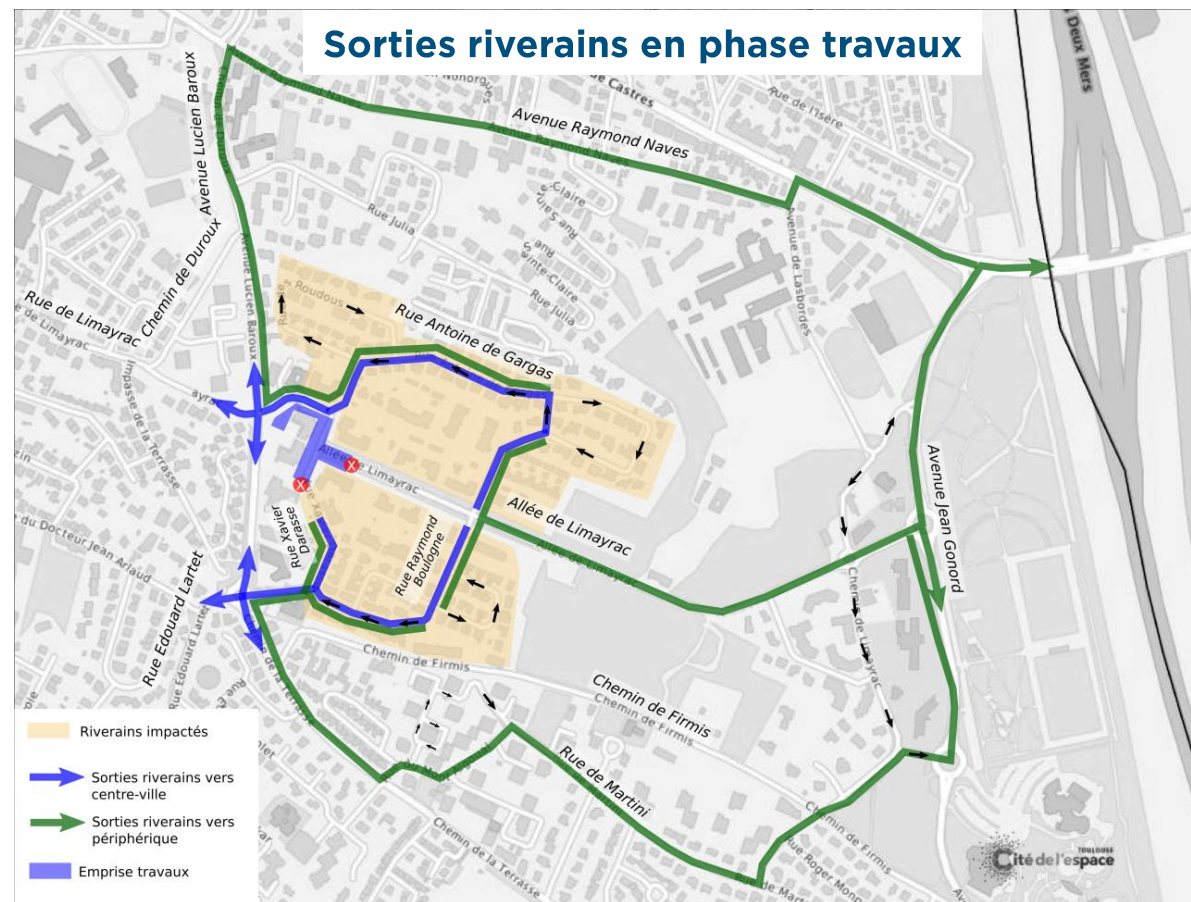
# GESTION DE LA CIRCULATION

## DES ACCÈS ET SORTIES RIVERAINS IMPACTÉS AUTOUR DE LIMAYRAC

Sorties riverains actuels



Sorties riverains en phase travaux



Des allongements de parcours pour les riverains en direction du périphérique







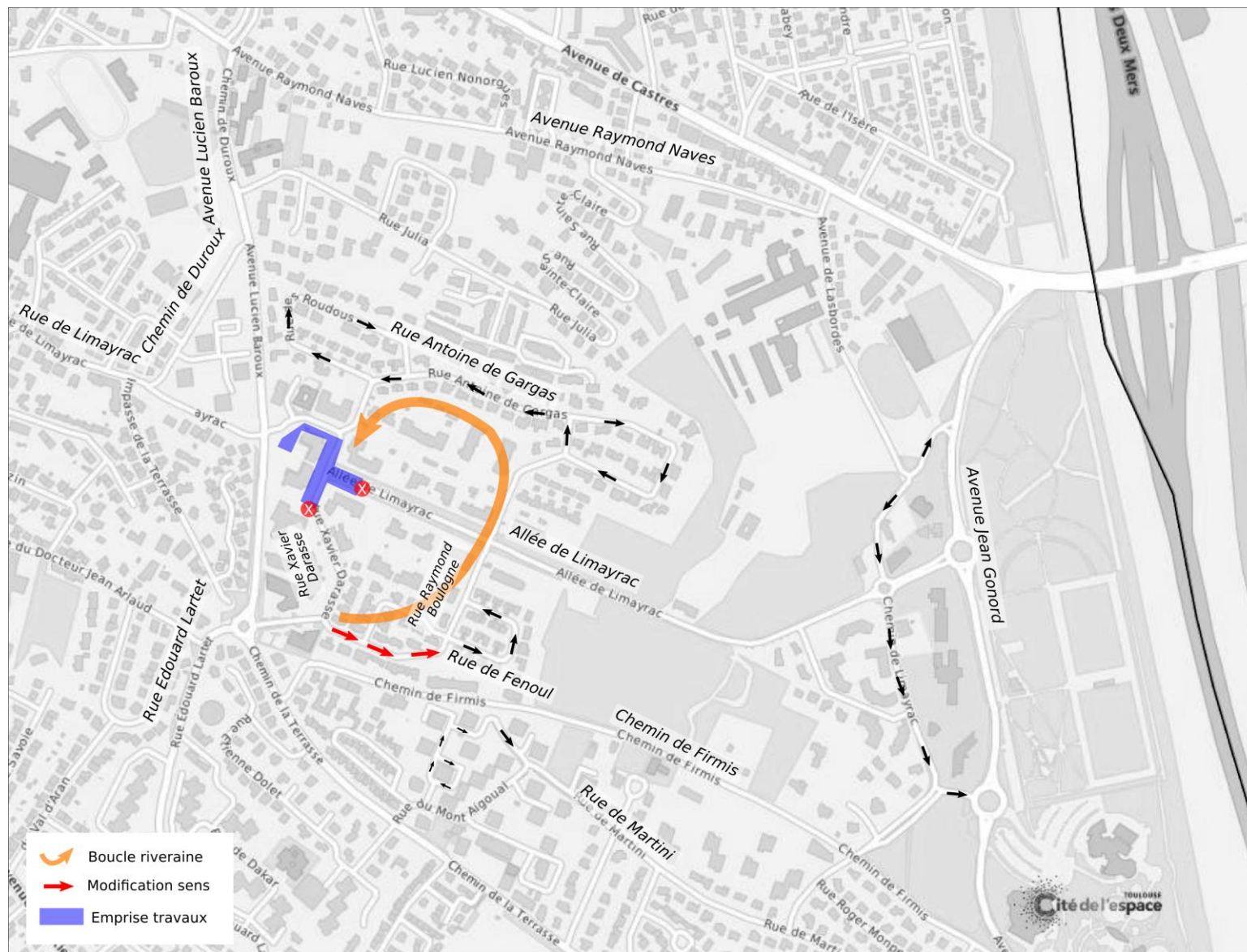
# GESTION DE LA CIRCULATION

LA LIGNE C AVANCE

## PROPOSITION D'ADAPTATION : INVERSION DU SENS DE LA RUE RAYMOND BOULOGNE

Création d'un **nouvel accès** au quartier **depuis le centre-ville** par la rue Raymond Boulogne (boucle riveraine rue Raymond Boulogne ==> rue Antoine de Gargas)

➔ **Amélioration significative des accès riverains**



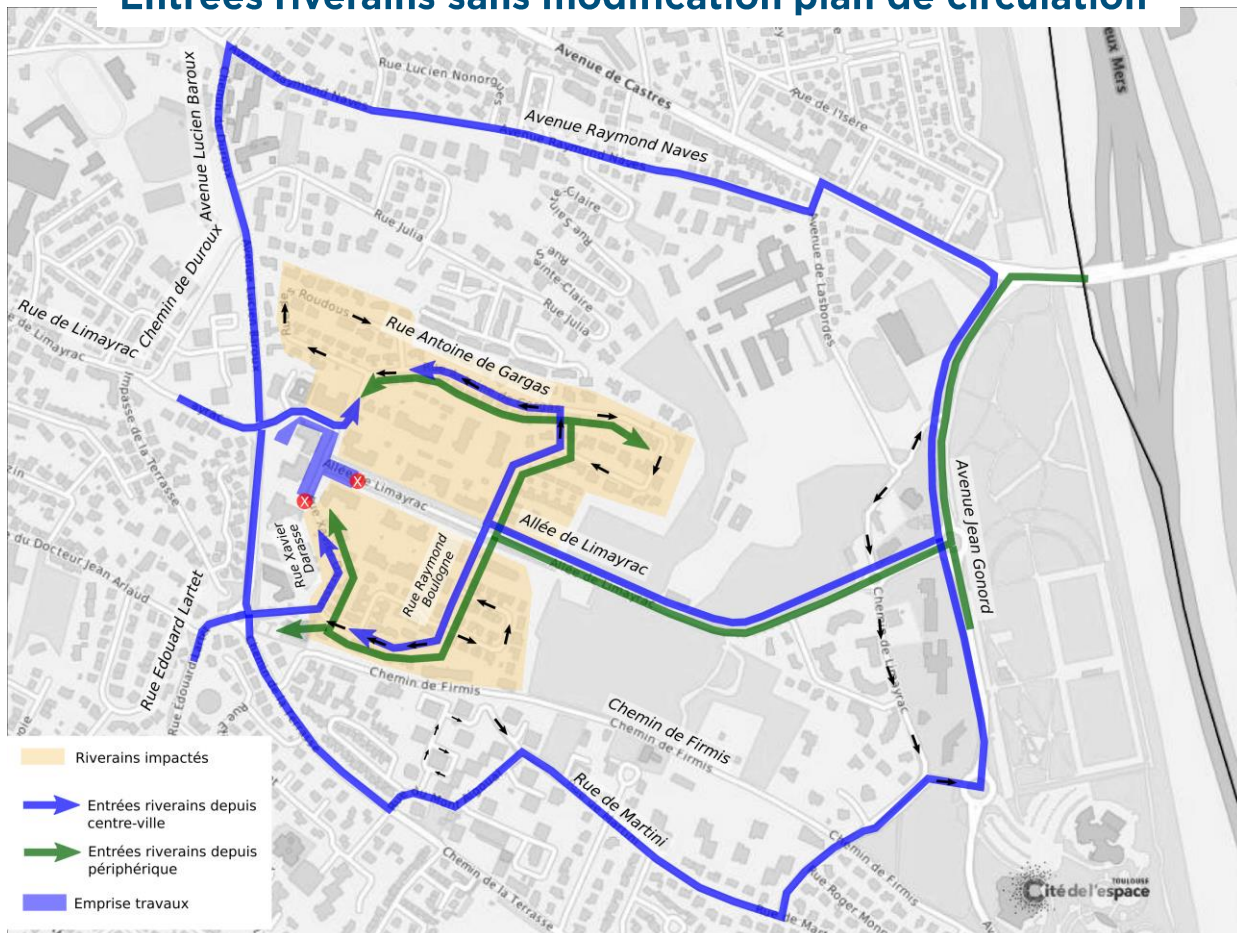


LA LIGNE C AVANCE

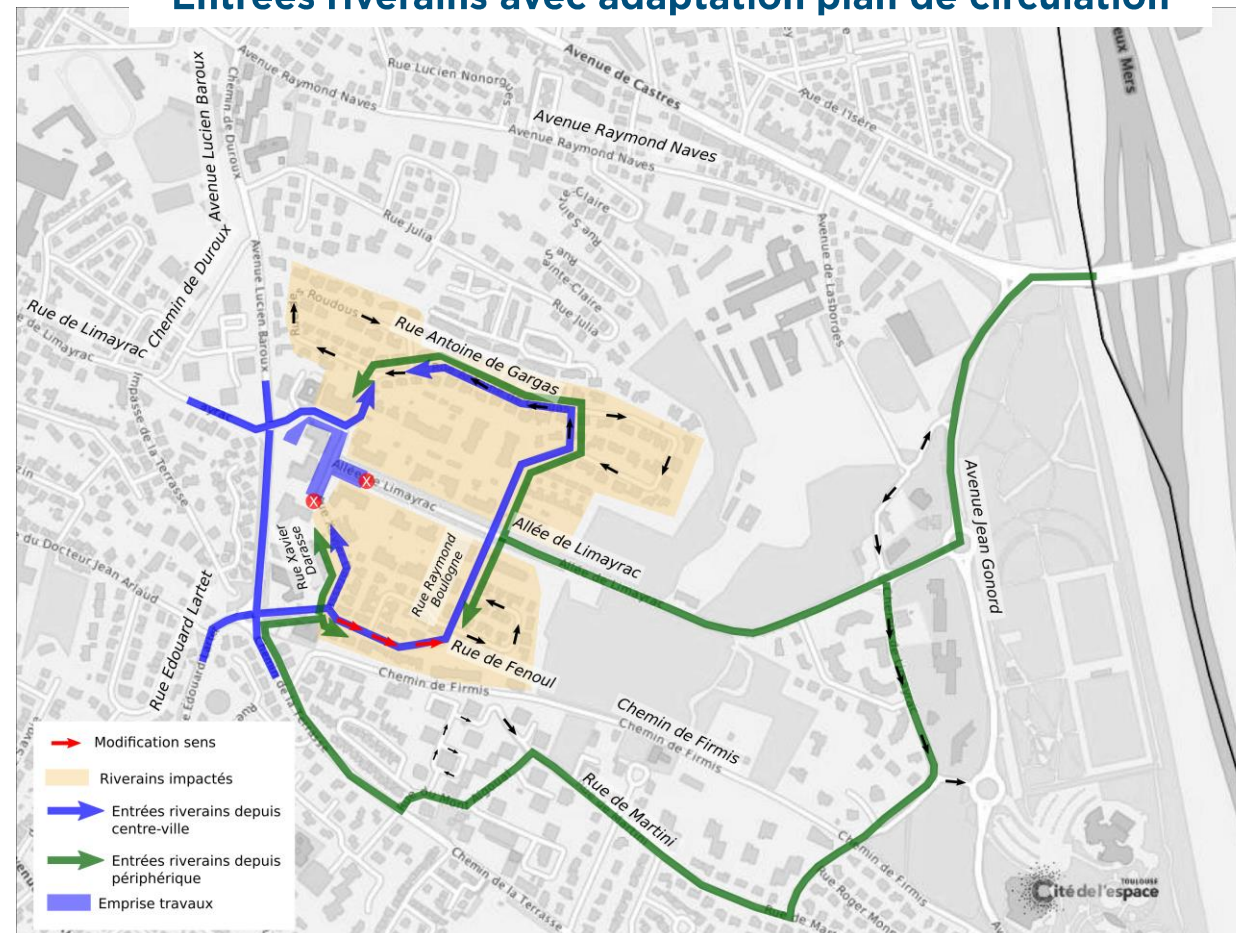
# GESTION DE LA CIRCULATION

## PROPOSITION D'ADAPTATION : INVERSION DU SENS DE LA RUE RAYMOND BOULOGNE

### Entrées riverains sans modification plan de circulation



### Entrées riverains avec adaptation plan de circulation



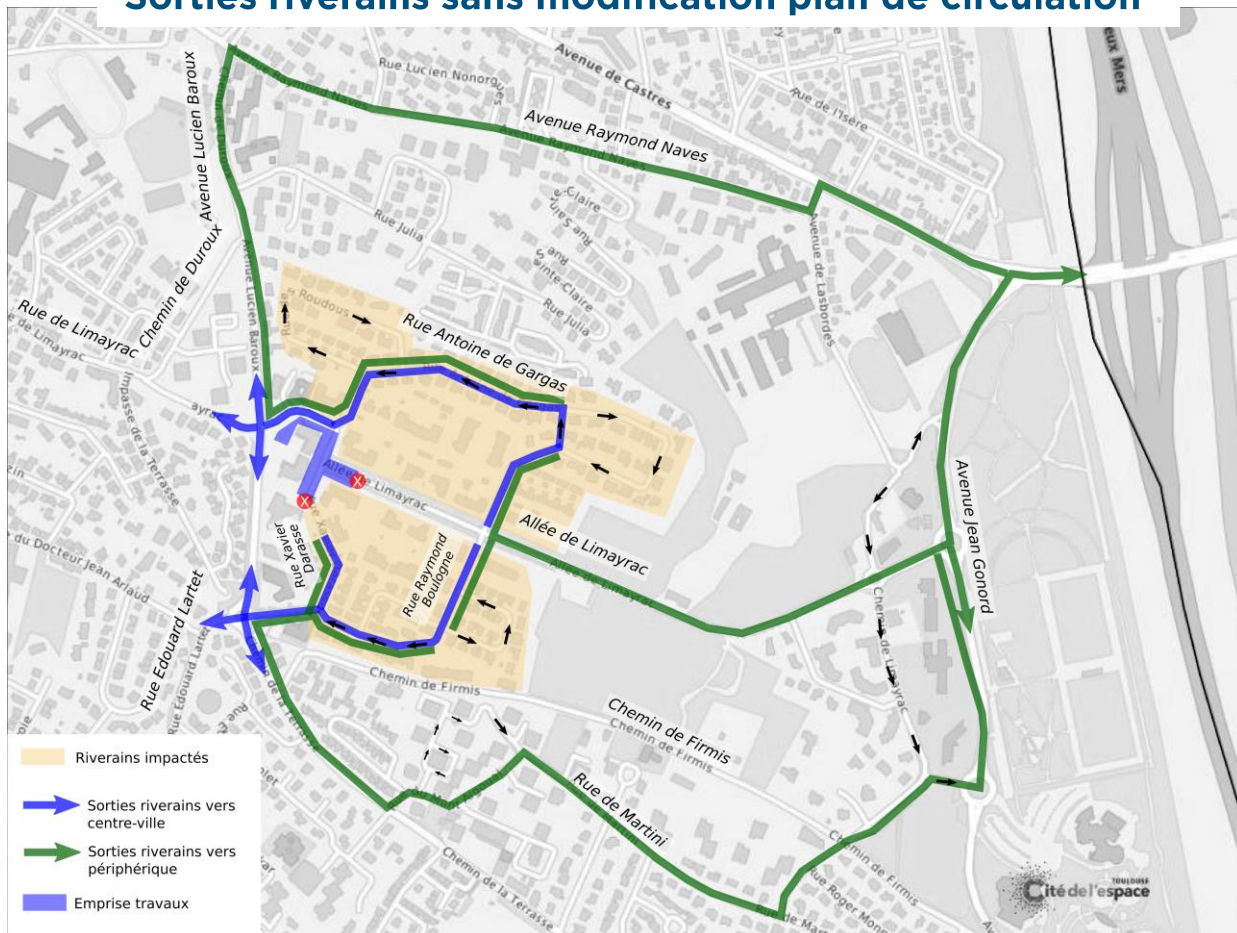


LA LIGNE C AVANCE

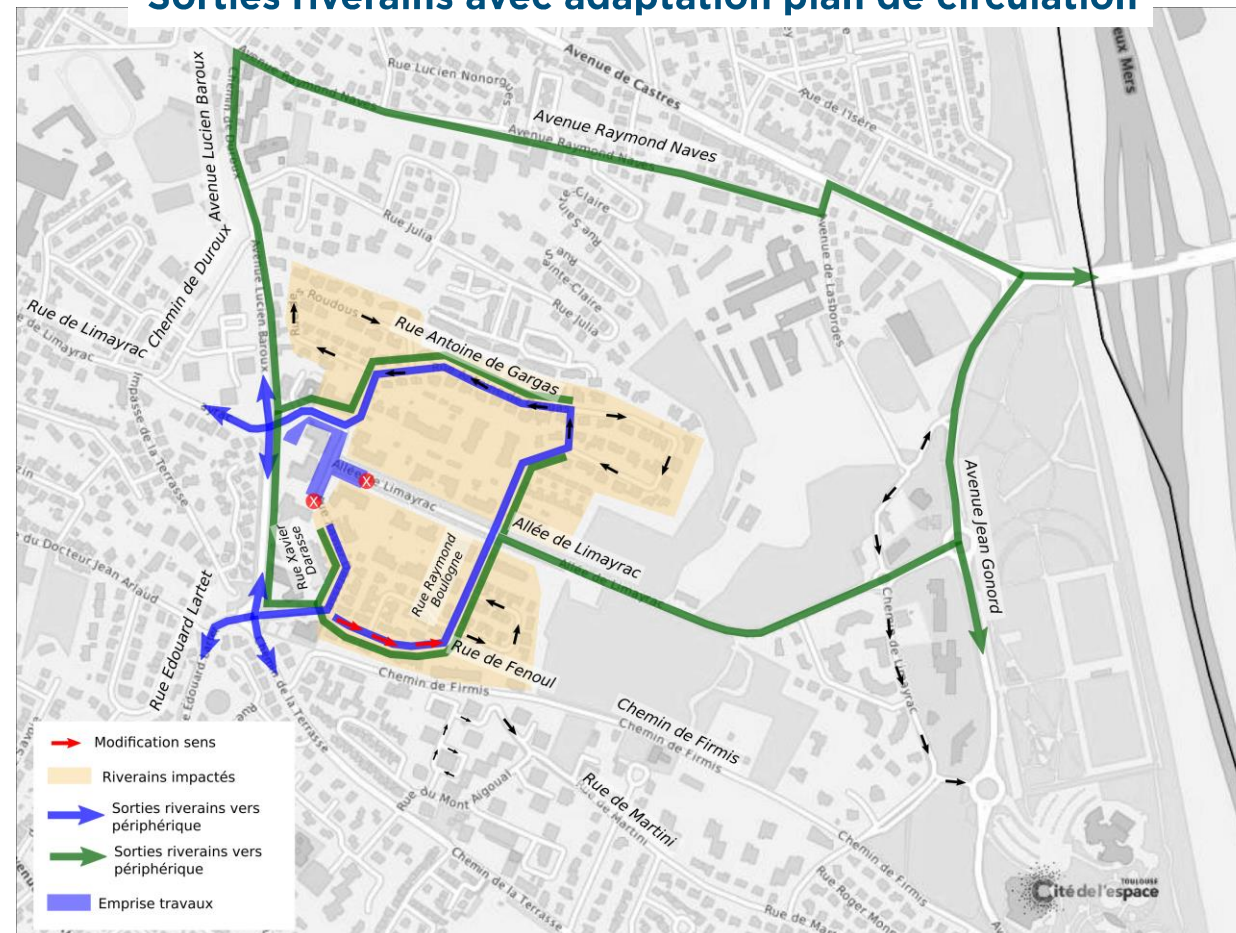
# GESTION DE LA CIRCULATION

## PROPOSITION D'ADAPTATION : INVERSION DU SENS DE LA RUE RAYMOND BOULOGNE

### Sorties riverains sans modification plan de circulation



### Sorties riverains avec adaptation plan de circulation





LA LIGNE C AVANCE

## GESTION DE LA CIRCULATION

### ***MISE EN PLACE D'UN DISPOSITIF DE SUIVI DE TRAFIC SPÉCIFIQUE***

Autour de chacun des chantiers, mise en place d'un **dispositif de suivi de trafic fin** (enquêtes et observations terrain)

**Objectifs** : Suivi de l'**évolution des comportements de mobilité**, des **volumes de trafic**, des **itinéraires** et ainsi d'évaluer l'**effet de nos actions** et procéder avec **réactivité** à d'éventuels **ajustements**



## Travaux ligne C

**A partir de 22 Août 2023 (estimation) –  
Juillet 2026**  
**L'allée de Limayrac est fermée**

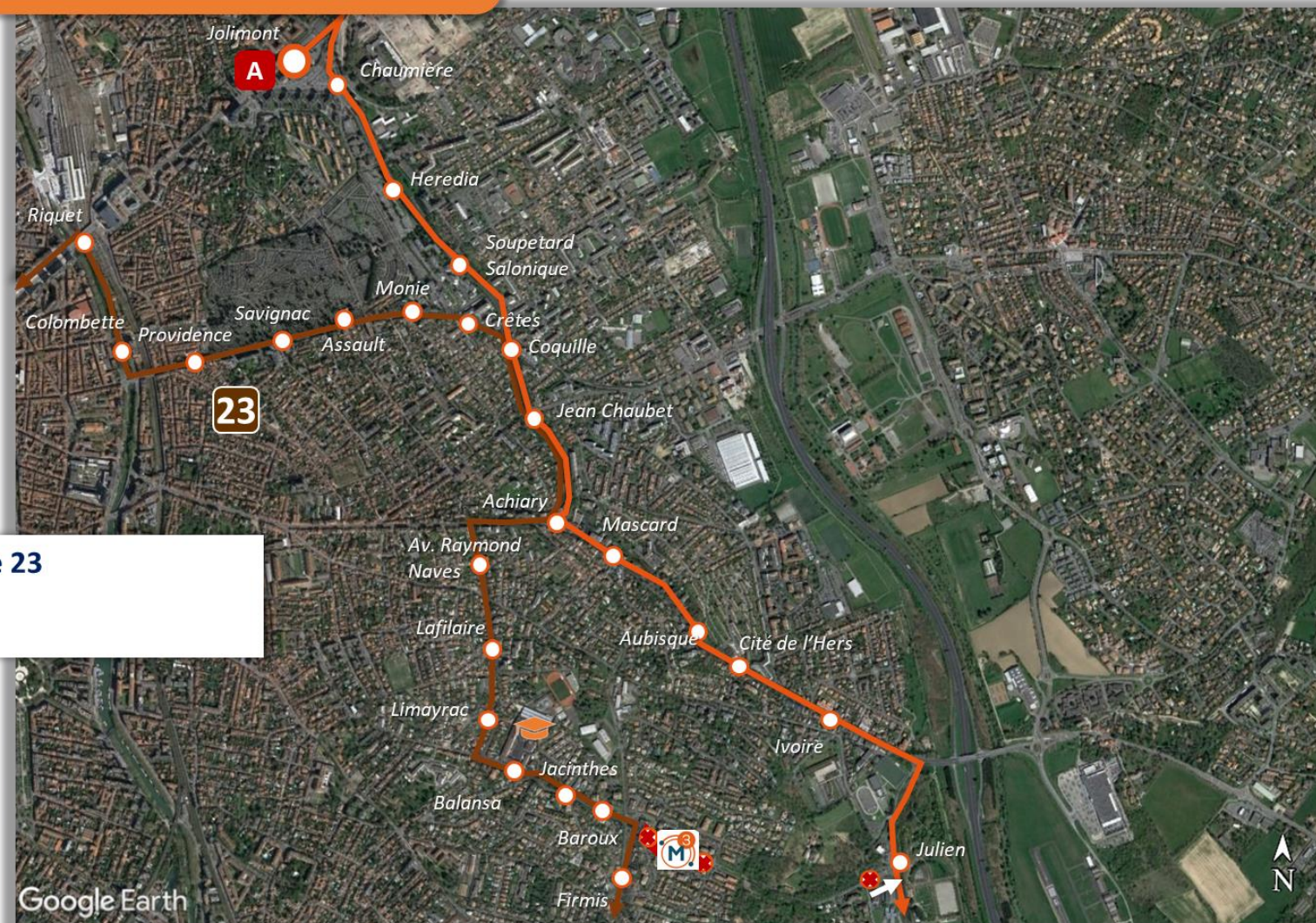
- Limiter les contraintes voyageurs
- Rue Allegre à sens unique durant un an
- Allée de Limayrac fermée pendant plusieurs années
- Des voiries alentours ne permettant pas la desserte en transports urbains



# RESEAU BUS - STATION LIMAYRAC – CITE DE L'ESPACE

Réseau  
22 août 2023\* - 2026

\*date prévisionnelle



**Augmentation de l'offre de la ligne 23**

- Depuis le 2 mai : + 15 courses par jour



LA LIGNE **C** AVANCE

## LES DISPOSITIFS D'ACCOMPAGNEMENT





LA LIGNE C AVANCE

# ENVIRONNEMENT DE CHANTIER

## Le dispositif de contrôle

Pendant la durée du chantier Tisséo va déployer **une surveillance du chantier** pour s'assurer du respect du contrat et notamment sur les engagements pris lors de l'enquête environnementale sur plusieurs thématiques.

Cette surveillance est réalisée au travers :

/ Obligation **d'autocontrôle** de la part de l'entreprise

/ Surveillance du respect des obligations par le Maître d'Œuvre

/ **Second regard** de Tisséo soit par ses propres moyens, soit en faisant intervenir des prestataires spécialisés

### Végétaux



Protection des arbres

### Eau



Protection des ressources

### Acoustique



Surveillance du bruit et des vibrations

### Propreté



Surveillance de la tenue de chantier et des émissions de poussières

### Mobilités actives



Jalonnement des itinéraires adaptés

### Information



Une signalétique adaptée sur le chantier

### Faune



Protection des espèces



Contrôle des populations de rongeurs

### Horaires



Des horaires de travail encadrés







Réunions  
publiques /  
Evènements



Flashes information  
travaux à chaque  
étape du chantier



Des équipes de  
médiateurs sur  
le terrain

**Site  
internet**



Dédié à  
l'opération

[www.projetsmetro.tisseo.fr](http://www.projetsmetro.tisseo.fr)

**3**



A partir du mois de mai  
3 Maisons du métro à  
Toulouse, Colomiers et  
Labège



## Signalétique sur chantier

Implanté sur le chantier ou à proximité  
pour **informer les riverains et usagers** sur  
le projet, le chantier et les guider

Des **flashes information** travaux pour  
informer sur les phases à venir des  
travaux et sur les évolutions du  
fonctionnement du quartier



LA LIGNE C AVANCE

# UN PROJET À VOTRE ÉCOUTE



Adresse mail spécifique



Un numéro téléphonique pour répondre aux urgences



Service d'aide aux riverains



Des équipes de médiateurs sur le terrain

**Février 2023**

Mise en place de la commission amiable d'indemnisation des commerçants



## Le médiateur

Acteur central de l'accompagnement autour des chantiers

A l'écoute des riverains et des commerçants pour répondre aux préoccupations sur le terrain et répondre aux mails

Transmet l'information sur les évolutions du fonctionnement du chantier



**0 800 744 331**

Service & appel gratuits



MERCI DE VOTRE ATTENTION

Pour toute question liée aux travaux, **un médiateur est à votre écoute**

**Mamar Messaoui**

de 8h30 à 17h30, du lundi au vendredi

au 05 61 14 48 50

[Mamar.messaoui@tisseo-ingenierie.fr](mailto:Mamar.messaoui@tisseo-ingenierie.fr)

Pour toute urgence en dehors de ces horaires :

**0 800 744 331**

Service & appel  
gratuits



[www.projetsmetro.tisseo.fr](http://www.projetsmetro.tisseo.fr)



Société de la Mobilité de l'Agglomération Toulousaine